

ยินดีต้อนรับ คณะนิเทศงาน ผสมผสานระดับจังหวัด



โรงพยาบาลส่งเสริมสุขภาพตำบลบ่อตรุ
อ.ระโนด จ.สงขลา





ข้อมูล
สารสนเทศ
สุขภาพอนามัย
ของประชาชน





ข้อมูล

ด้านประชากร เศรษฐกิจ และสังคม



แผนที่ตำบลบ่อตรุ



แผนที่อำเภอระโนด



แผนที่ตำบลบ่อตรุ

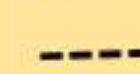


= 1,839 หลังคาเรือน

สัญลักษณ์



sw.สต.บ่อตรุ



ถนน



วัด



มัสยิด



โรงเรียน



ข้อมูลทั่วไป



ปิรามิดประชากรตามลุ่มอายุ ปี 2566



ประชากร 6,760 คน



2,369 คน



3,521 คน



เจ้าหน้าที่ : ประชากร = 1 : 966



ข้อมูลทั่วไป



● 5 หมู่บ้าน



● 1,839 หลังคาเรือน



● มัสยิด 2 แห่ง



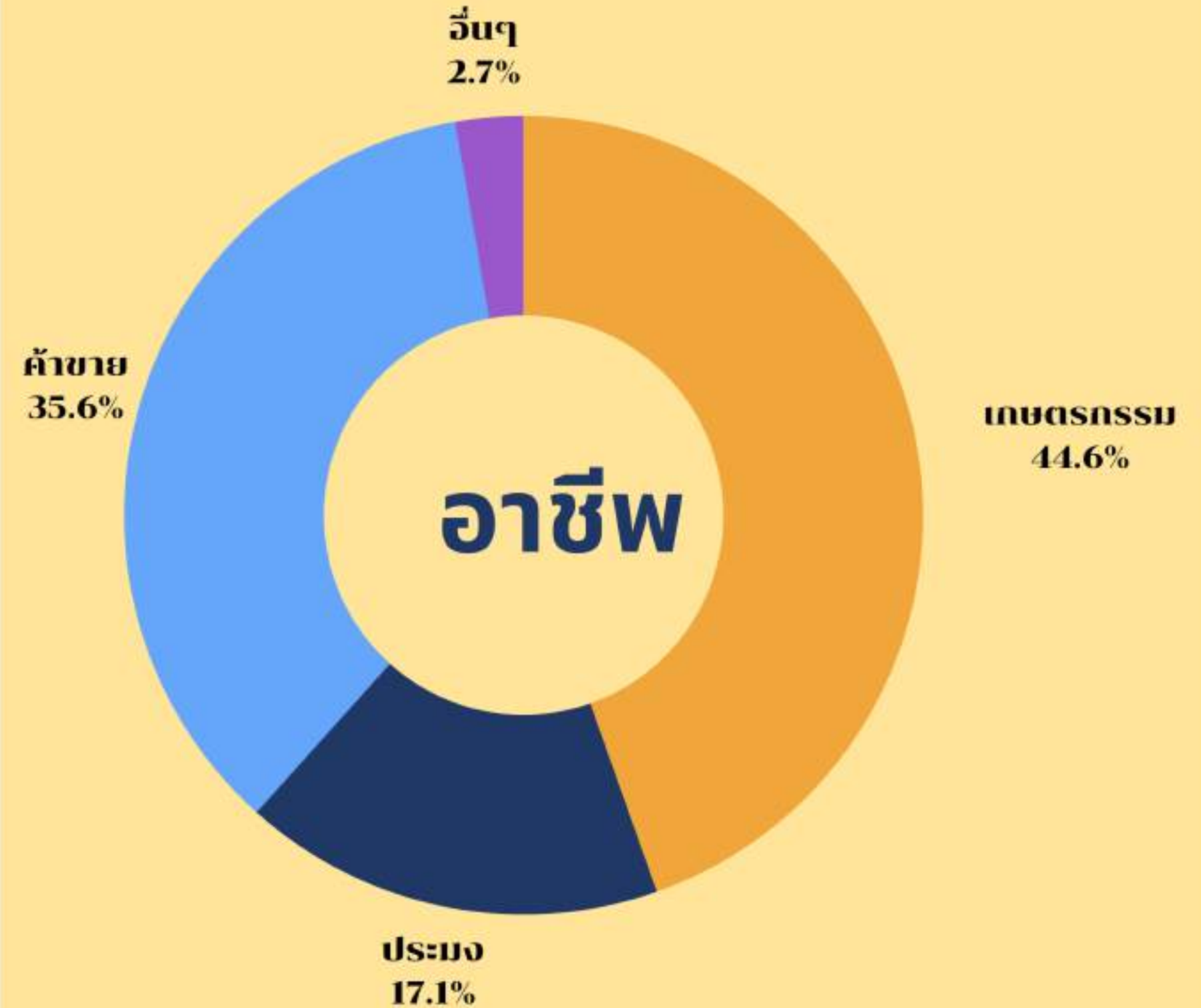
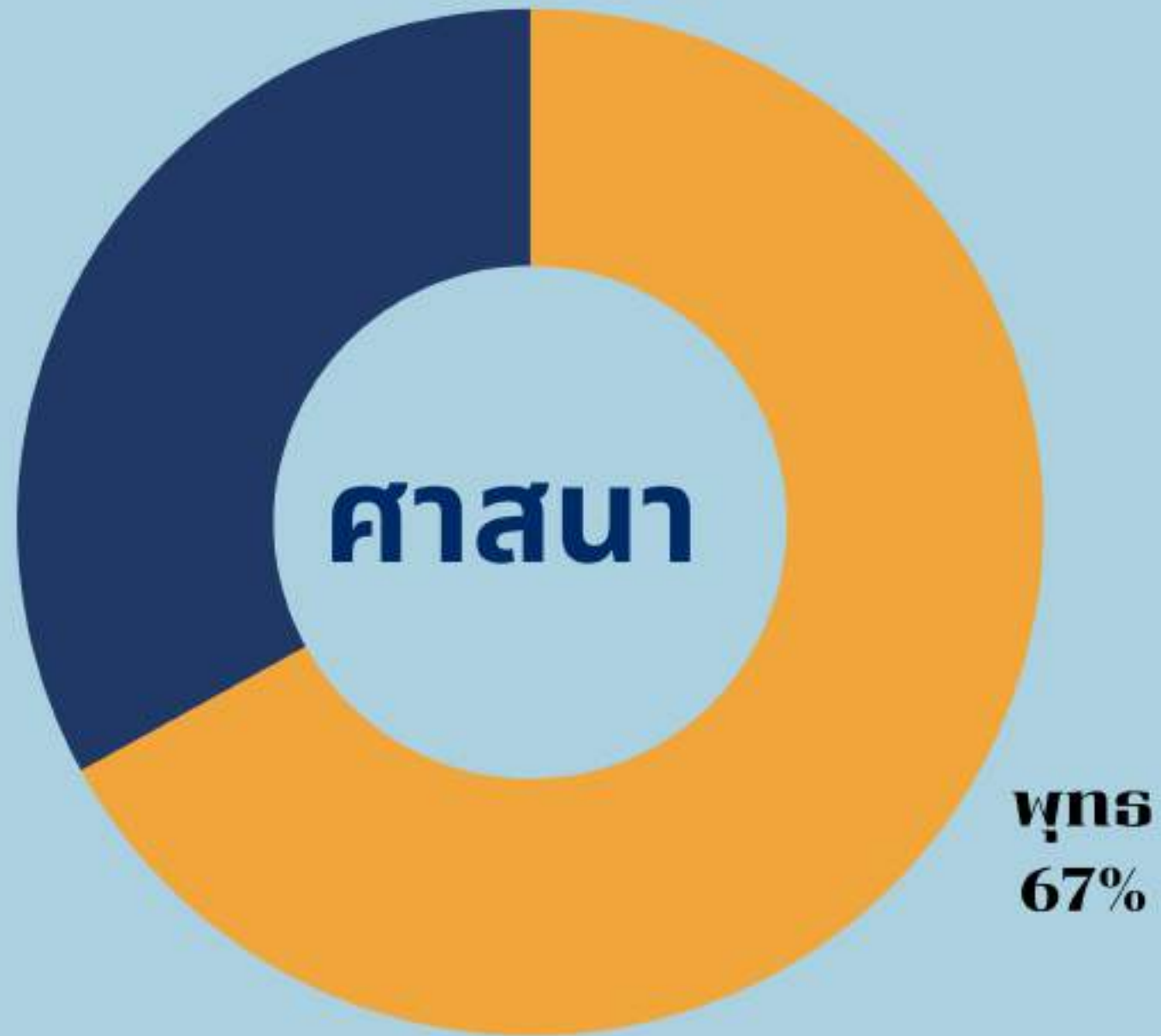
● วัด 3 แห่ง



● โรงเรียน 5 แห่ง



ข้อมูลทั่วไป





ข้อมูล ด้านสถานะสุขภาพ



ปัญหาด้านการเจ็บป่วยในพื้นที่

● OPD

- โรคระบบไหลเวียนเลือด
- ระบบต่อมไร้ท่อ เมตาบอลิซึม
- ระบบทางเดินหายใจ
- วัณโรค
- ระบบย่อยอาหาร

● OTOP

- โรคเบาหวาน/ความดันโลหิตสูง
- งานสร้างเสริมภูมิคุ้มกันโรค
- งานผู้สูงอายุ
- การจัดการขยะ
- ปัญหายาเสพติด



กระบวนการดูแลโรค DM/HT



การเข้าถึงและ
การเข้ารับบริการ

การประเมิน
ผู้ป่วย

การวางแผน

การดูแลผู้ป่วย

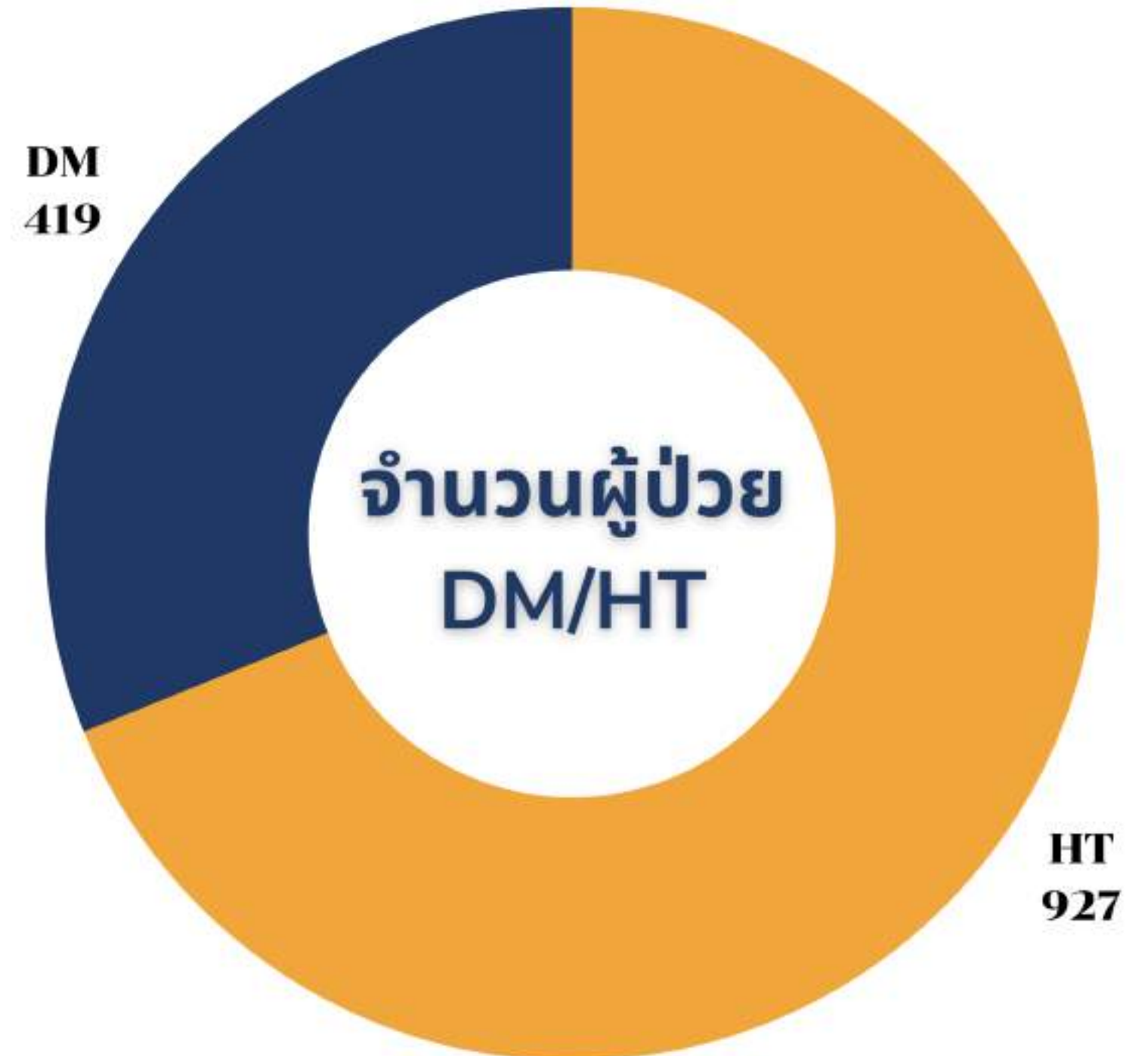
การเสริมพลัง การดูแลต่อเนื่อง



การดำเนินงานในคลินิก

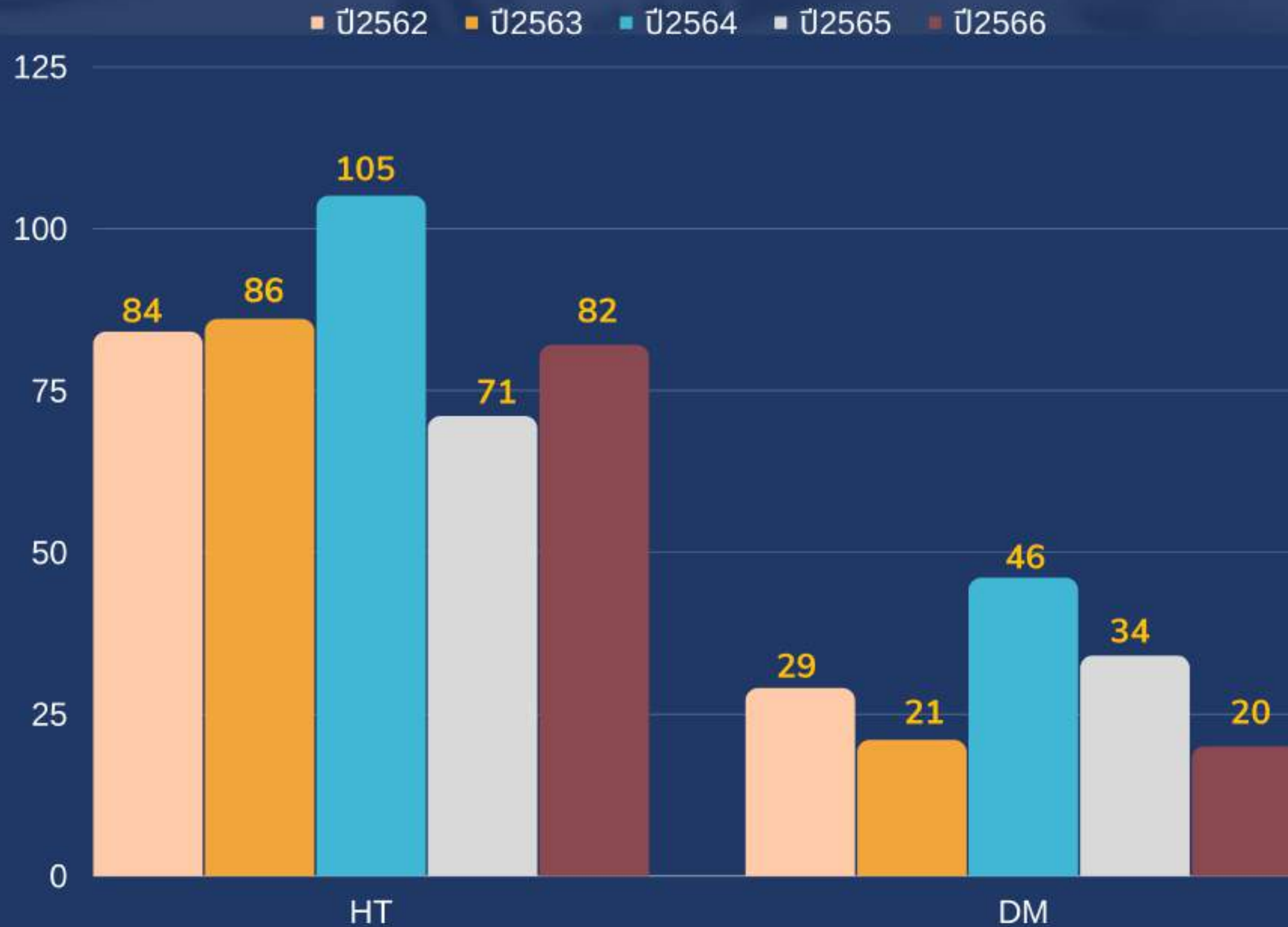
งาน DM/HT

1. จัดบริการคลินิก HT ทุกวันจันทร์
2. จัดบริการคลินิก DM ทุกวันศุกร์
3. มีแพทย์ประจำโซน ให้คำปรึกษาได้ตลอด และลงพบผู้ป่วยอย่างน้อย เดือนละ 1 ครั้ง ร่วมกับทีมสหวิชาชีพ
4. ผู้ป่วยทุกคนได้รับการเจาะเลือดประจำปี





อัตราป่วยรายใหม่ HT/DM ตามลุ่มอายุ



การพัฒนางาน HT/DM



แพทย์และ ทีมสหวิชาชีพ
ลง SW.สต. 1 ครั้ง/เดือน



มีระบบดิจิทัล
ทางการแพทย์
Telemedicine



ขับเคลื่อนโดย
คณะกรรมการ
NCD BOARD





ข้อมูล ด้านทรัพยากรสาธารณสุข

โครงสร้างการบริหาร

โรงพยาบาลส่งเสริมสุขภาพตำบลบ่อตรุ อำเภอระโนด จังหวัดสงขลา



นายพ สังขไพฑูรย์
พอ.รพ.สต.บ่อตรุ

กลุ่มงานส่งเสริมป้องกัน
และควบคุมโรค



น.ส.เสาวนีย์ คงดี
พยาบาลวิชาชีพปฏิบัติการ



น.ส.มณฑนา แก้วสุก
พยาบาลวิชาชีพปฏิบัติการ



น.ส.เสาวนีย์ เปาะอาเดะ
พยาบาลวิชาชีพปฏิบัติการ



น.ส.โรชิตา หมดสมัน
นักวิชาการสาธารณสุขปฏิบัติการ



น.ส.นิริวดี สมิทินทร์
นักวิชาการสาธารณสุข

กลุ่มงานเวชปฏิบัติ
ครอบครัว



น.ส.กัญญาภรณ์ เจิมขวัญ
นวก.สาธารณสุขปฏิบัติการ



น.ส.สาวิตรี ชูแก้ว
นวก.สาธารณสุขปฏิบัติการ

สายสนับสนุนวิชาชีพหลัก



น.ส.มณฑิตา จันทรมีศรี
ผู้ช่วยเหลือคนไข้



น.ส.สุกัญญา สงครักษ์
เจ้าหน้าที่ธุรการ



ข้อมูล ด้านกิจกรรมสาธารณสุข

“ การดำเนินงานในชุมชน ”



กิจกรรมคัดกรอง



จัดกิจกรรมที่สนับสนุน
การปรับเปลี่ยนสุขภาพ



ติดตามเยี่ยมผู้ป่วย
กลุ่มป่วยและกลุ่มเสี่ยง



มีช่องทางการเข้าสู่
กระบวนการรักษา

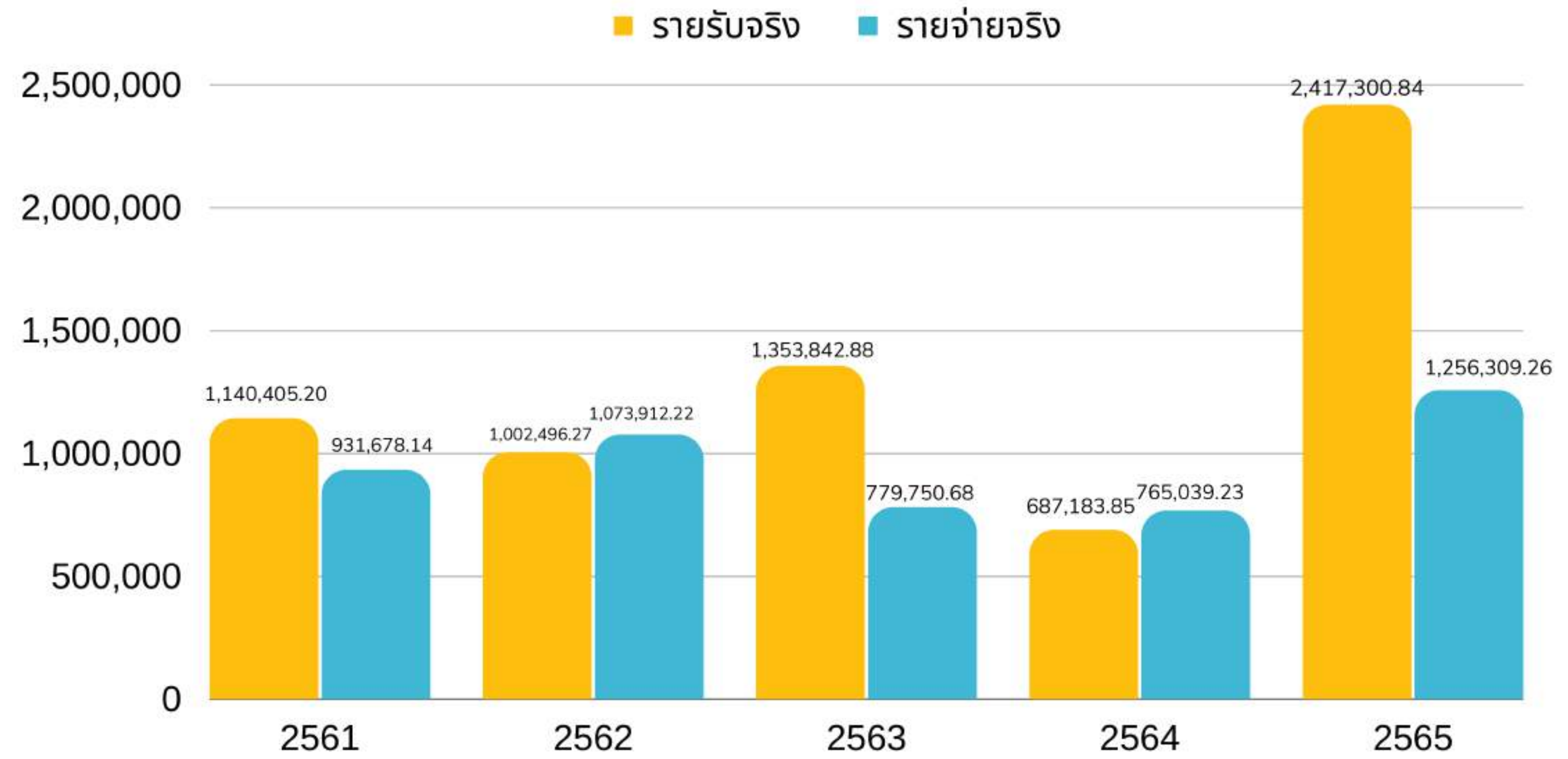


ควบคุมโรคติดต่อ
ไข่เลือดออก

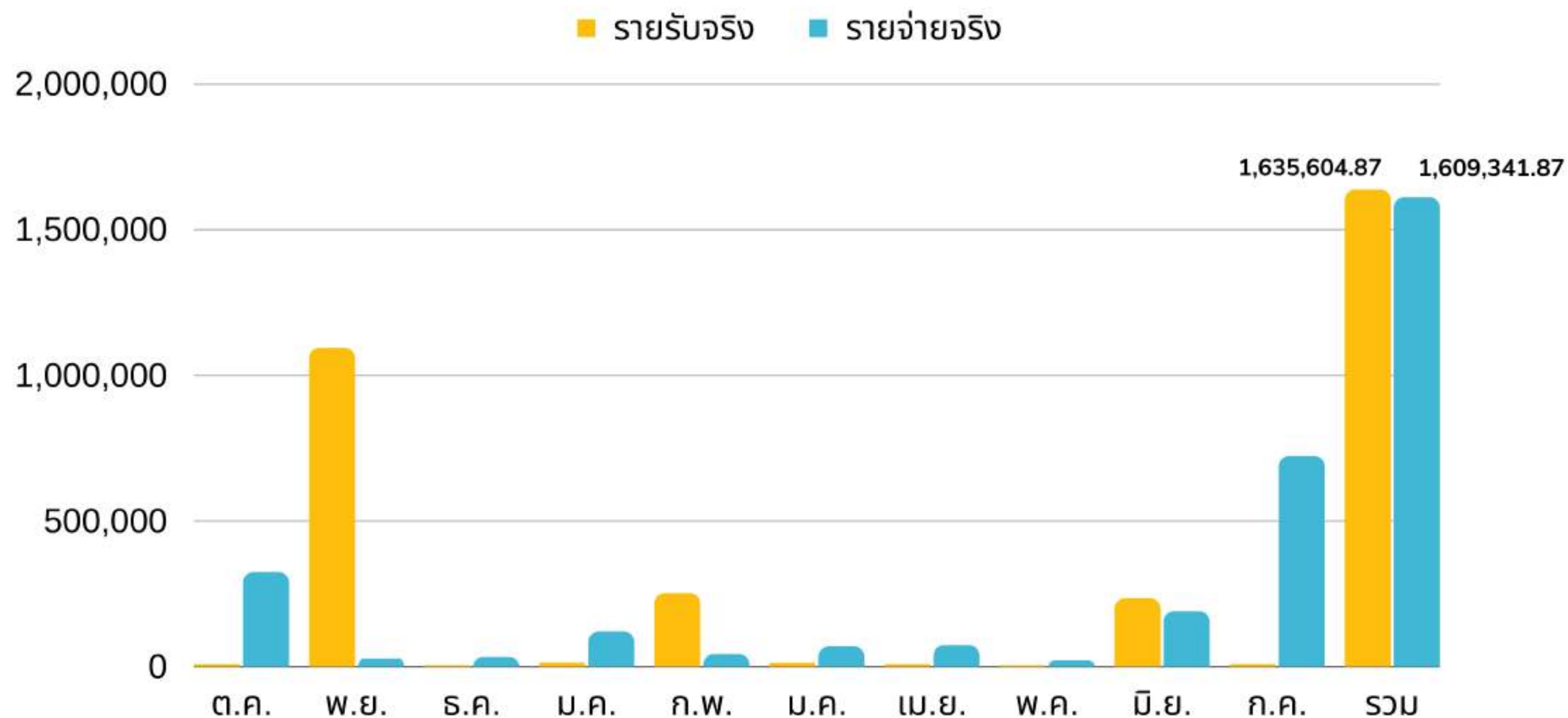


ข้อมูล ด้านบริหารจัดการ

สถานการณ์ด้านการเงิน (เงินบำรุง) รพ.สต.บ่อตุง



รายรับ-จ่าย เงินบำรุงรายเดือน ปีงบประมาณ 2566





**ผลการดำเนินงาน
ตามประเด็นจุดเน้น
ของพื้นที่**



มาตรฐานบริการสุขภาพปฐมภูมิ



ด้านการจัดบุคลากรและศักยภาพในการให้บริการ

- มีแพทย์เวชศาสตร์ครอบครัว
- มีผู้ประกอบวิชาชีพการพยาบาล จำนวน 2 คนขึ้นไป
- มีผู้ประกอบวิชาชีพการสาธารณสุข จำนวน 2 คนขึ้นไป
- มีการส่งเสริมและสนับสนุนการมีส่วนร่วมของภาคีเครือข่ายในการส่งเสริมสุขภาพ
- มีบริการให้คำปรึกษาเกี่ยวกับการส่งเสริม ป้องกัน และควบคุมโรค ดูแลรักษา และฟื้นฟูสุขภาพ
- มีระบบส่งต่อและดูแลต่อเนื่อง
- จัดบริการสุขภาพปฐมภูมิ ครอบคลุมทั้งระยะเฉียบพลันและเรื้อรัง ระยะประคับประคอง และระยะท้ายของชีวิต ตามกลุ่มวัย



เครือข่าย สุขภาพชุมชน



มาตรฐานบริการสุขภาพปฐมภูมิ



ด้านสถานที่ตั้งหน่วยบริการ อาคาร สถานที่ และสิ่งแวดล้อม

- มีอาคารสถานที่และสิ่งแวดล้อมที่เอื้อต่อการให้บริการ เหมาะสมกับจำนวนผู้รับบริการ
- สถานที่ตั้งอยู่ในพื้นที่ที่สะดวกต่อการเข้ารับบริการ
- สถานที่สะอาด มีความปลอดภัย มีการแบ่งพื้นที่ใช้สอย
- มีการระบายอากาศที่ดี แสงสว่างเพียงพอ





แผนกิจกรรม/ มาตรการสำคัญ การดำเนินงาน



ปรับปรุงสถานบริการ รพ.สต.บ่อตรุ



Before



After





ปรับปรุงสถานบริการ รพ.สต.บ่อตรุ (SHOWROOM)

S-service mine

มาตรฐาน วาจาต้องใจ
ภายในมีคุณธรรม พฤติกรรมมีเสน่ห์



H-holistic care





ปรับปรุงสถานบริการ รพ.สต.บ่อตุง (SHOWROOM)

O-operate with technology
(Application และ Device ที่เชื่อมโยงฐานข้อมูล)



W-wow





ปัจจัยแห่ง ความสำเร็จ และนวัตกรรม





ขอบคุณครับ