

คปสอ. กระแสสินธุ์

ยินดีต้อนรับ

คณะผู้นิเทศ ด้วยความยินดียิ่ง

คำขวัญอำเภอกระแจะสินธุ์



หลวงพ่อเดิมคู่บ้าน



ดอกบัวบานทั่วถิ่น



ธารารินทั่วเมือง



สมเด็จพระเจ้าลือเลื่อง



เมืองสะอาดพันธุ์ดี



แหล่งโลมาอิรวดี แดนใต้

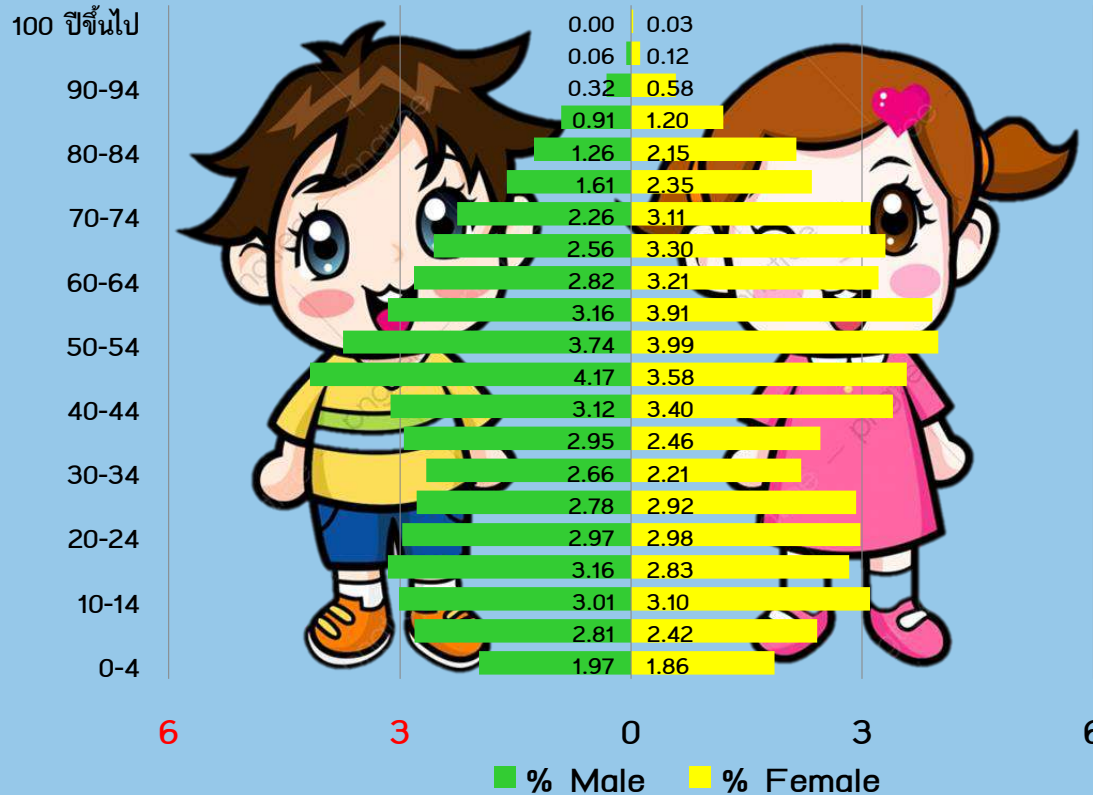
แผนที่อำเภอกระแฉะสินธุ์



ข้อมูลทั่วไป

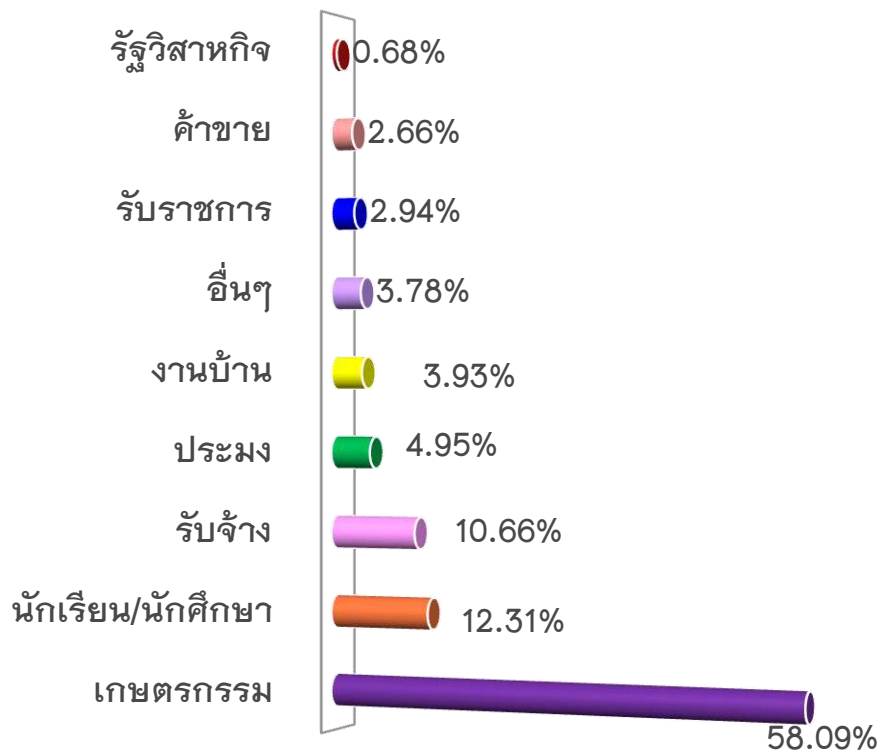
- 4 ตำบล 22 หมู่บ้าน
- 3,967 หลังคาเรือน
- ประชากร 14,934 คน (ท)
- 2 เขตบวช 2 อบต.
- 1 รพช.
- 4 รพ.สต.
- 1 PCU
- อสม. 389 คน

ปิรามิดประชากร อ.กระแสดินทร์

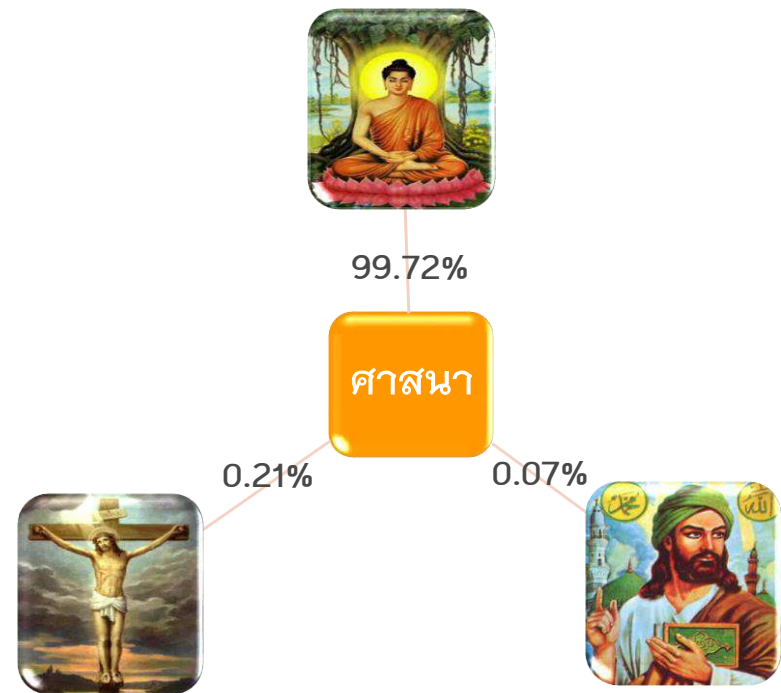


- เพศชาย 48.30 %
- เพศหญิง 51.70 %
- กลุ่มวัยพึ่งพิง 0-14 ปี 15.16%
- กลุ่มวัยแรงงาน 15-59 ปี 56.99 %
- กลุ่มผู้สูงอายุ 60 ปีขึ้นไป 27.85 %

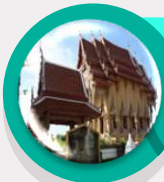
การระกอบอาชีพ



การนับถือศาสนา



ศาสนสถาน และ สถานศึกษา



วัด 15 แห่ง
สำนักสงฆ์ 1 แห่ง



ร.ร.ขยายโอกาส 1 แห่ง



ศพด. 6 แห่ง



ร.ร.มัธยมศึกษา 1 แห่ง



ร.ร.ประถมศึกษา 9 แห่ง



บุคลากร คปสอ. กระบะบลีซึญ



ประเภท	รพ. (คน)	สสอ. (คน)	รพ.สต. (คน)	รวม
ข้าราชการ	51	3	16	70
พนักงานราชการ	3	2	-	5
พนักงานกระทรวง	37	3	4	44
ลูกจ้างประจำ	3	-	-	3
ลูกจ้างชั่วคราว (รายเดือน)	6	-	1	7
ลูกจ้างชั่วคราว (รายวัน)	25	-	1	26
ลูกจ้างเหมา	-	-	5	5
รวม	125	8	27	160



อัตรากำลังตาม 10 สายงาน (รพ.)



สายงาน	FTE (ขั้นต่ำ)	จำนวนที่มีจริง	ขาด/เกิน
แพทย์	4	4	-
ทันตแพทย์	2	2	-
เภสัชกร	3	3	-
พยาบาลวิชาชีพ	32	28	ขาด 4
จพ.เภสัชกรรม	2	0	ขาด 2
นวก./จพ.ทันตสาธารณสุข	3	2	ขาด 1
กายภาพบำบัด	2	1	ขาด 1
นวก.สช/จพ.สช.	11	8	ขาด 3
แพทย์แผนไทย/จพ.สช.	3	3	-
นักเทคนิคการแพทย์	3	3	-



อัตรากำลังตามสายงาน (สสอ./รพ.สต)



หน่วยงาน	สายงาน	FTE (ขั้นต่ำ)	จำนวนที่มีจริง	ขาด/เกิน
สสอ. (ส)	นวก./จพ.สาธารณสุข	5	5	-
	พยาบาลวิชาชีพ	2	1	ขาด 1
รพ.สต.กระแสนธุ์ (ส)	นวก./จพ.สาธารณสุข	4	4	-
	พยาบาลวิชาชีพ	2	2	-
รพ.สต.โรง (ส)	นวก./จพ.สาธารณสุข	4	3	ขาด 1
	พยาบาลวิชาชีพ	2	1	ขาด 1
รพ.สต.บ้านไร่ (M)	นวก./จพ.สาธารณสุข	4	4	-
	พยาบาลวิชาชีพ	2	2	-
รพ.สต.แหลมหาด (M)	นวก./จพ.สาธารณสุข	4	3	ขาด 1
	พยาบาลวิชาชีพ	2	2	-
	รวม	31	24	

สาเหตุการป่วยที่สำคัญ

๑ อันดับแรกของผู้ป่วยนอก

ลำดับ	2561		2562		2563		2564		2565	
	โรค	จำนวน (ครั้ง)	โรค	จำนวน (ครั้ง)	โรค	จำนวน (ครั้ง)	โรค	จำนวน (ครั้ง)	โรค	จำนวน (ครั้ง)
1	HT	5,102	HT	4,810	HT	4,980	HT	5674	HT	5171
2	DM	2,602	DM	2,553	DM	2,793	DM	3015	DM	2529
3	Common cold	854	Common cold	1,027	Muscle strain	2,044	Caries of dentine	1483	Caries of dentine	2104
4	Dizziness	717	Fever	967	Dizziness	840	Muscle strain	1378	Muscle strain	793
5	Dyspepsia	711	Dizziness	829	Fever	798	Chronic periodontitis	834	Hyper lipidaemia	528

สาเหตุการป่วยที่สำคัญ 5 อันดับแรกของผู้ป่วยใน

ลำดับ	2561		2562		2563		2564		2565	
	โรค	จำนวน (ครั้ง)	โรค	จำนวน (ครั้ง)	โรค	จำนวน (ครั้ง)	โรค	จำนวน (ครั้ง)	โรค	จำนวน (ครั้ง)
1	Diarrhea	157	Dizziness	126	Dizziness	131	Diarrhea	123	COVID-19	218
2	Dizziness	63	Diarrhea	124	Diarrhea	117	COVID-19	105	Diarrhea	62
3	Acute Bronchitis	37	Fever	50	Fever	68	Dizziness	98	Pneumonia	42
4	Dyspepsia	33	Acute Bronchitis	46	Acute bronchitis	38	Abdominal pain	48	COPD	16
5	UTI	32	Dyspepsia	44	Abdominal pain	37	Pneumonia	43	HF	15

โรคที่ต้องเฝ้าระวังทางระบาดวิทยา ๕ อันดับแรก

ลำดับ	2561		2562		2563		2564		2565	
	โรค	อัตราป่วย	โรค	อัตราป่วย	โรค	อัตราป่วย	โรค	อัตราป่วย	โรค	อัตราป่วย
1	อุจจาระร่วง	2,626.40	อุจจาระร่วง	2,422.69	อุจจาระร่วง	1,779.27	อุจจาระร่วง	1227.76	โควิด-19	17536.60
2	ไข้	295.47	ไข้เลือดออก	262.62	ไข้	525.24	โควิด-19	1037.49	อุจจาระร่วง	951.14
3	ปอดบวม	288.90	ปอดบวม	256.06	ตาแดง	223.23	ไข้	538.38	ปอดบวม	177.27
4	วัณโรค	242.94	อีสุกอีใส	196.97	ปอดบวม	190.40	ปอดบวม	308.58	มือเท้าปาก	26.26
5	ตาแดง	203.55	ไข้	196.97	มือเท้าปาก	157.57	วัณโรค	39.39	ไข้เลือดออก	13.13



วิสัยทัศน์

เครือข่ายบริการสุขภาพที่มีคุณภาพ
ได้มาตรฐานทั้งด้านบริการและ
ด้านการสร้างเสริมสุขภาพ

ยุทธศาสตร์ คปสอ.กระแสสินธุ์



1
พัฒนาการส่งเสริมสุขภาพ
ป้องกันและควบคุมโรค

2
พัฒนาระบบบริการสุขภาพให้มี
คุณภาพมาตรฐาน

3
พัฒนาระบบบริหารจัดการ
กำลังคนด้านสุขภาพ

4
พัฒนาระบบบริหาร
การจัดการที่มีประสิทธิภาพ



ปัญหาระดับโชน

ปัญหาพื้นที่

ผู้สูงอายุ

DM/HT

DM/HT

ผู้สูงอายุ

COVID-19

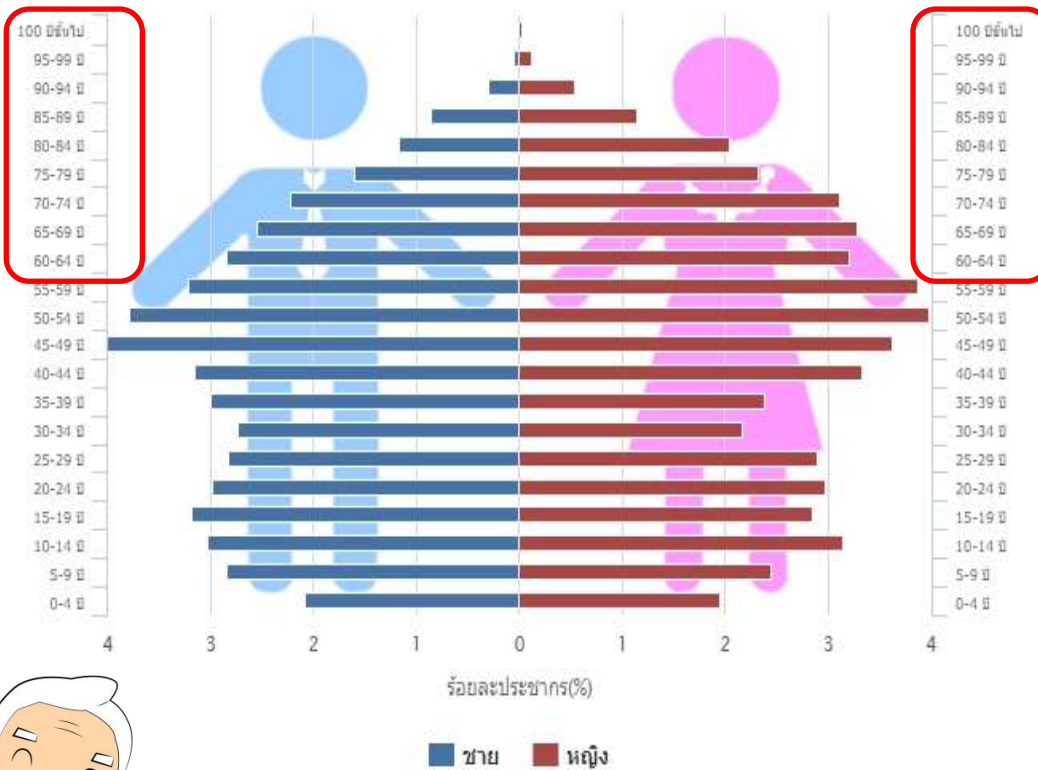
ជួរស្តាយ



สถานการณ์ผู้สูงอายุอำเภอกระแสดินทร์

จำนวนผู้สูงอายุ 3,179 คน **27.39 %**

ปิรามิดประชากร ปี 2565



เพศชาย ➔ 48.49 %

เพศหญิง ➔ 51.51 %


กลุ่มวัยพึ่งพิง 0-14 ปี ➔ 15.49 %

กลุ่มวัยแรงงาน 15-59 ปี ➔ 57.12 %

กลุ่มผู้สูงอายุ 60 ปีขึ้นไป ➔ **27.39 %**




การคัดกรอง ADL (เป้าหมายร้อยละ 90)

	จำนวนผู้สูงอายุทั้งหมด	จำนวนผู้สูงอายุที่ได้รับการคัดกรอง				
		ติดสังคม (ADL 12-20)	ติดบ้าน (ADL 5-11)	ติดเตียง (ADL 0-4)	รวม	ร้อยละการคัดกรอง
รพ.สต.บ้านไร่	650	606	18	7	631	97.08
รพ.สต.โรง	662	636	11	8	655	98.94
รพ.สต.กระแสดินธุ์	683	611	28	12	651	95.31
รพ.สต.แหลมหาด	544	517	26	1	544	100.00
ศสช.เชิงแส	640	579	7	8	594	92.81
รวม	3,179	2,949	90	36	3,075	96.73




การคัดกรองพฤติกรรมพึ่งประสงค์

(เป้าหมาย ร้อยละ 10 ของประชากรสูงอายุทุกกลุ่มติดสังคม)

	จำนวนผู้สูงอายุ กลุ่มติดสังคม จาก HDC	ผู้สูงอายุที่ นำเข้าระบบ Bluebook	จำนวนผู้สูงอายุ ที่ตอบแบบ ประเมิน	ร้อยละของการคัดกรอง พฤติกรรมสุขภาพ ที่พึ่งประสงค์
รพ.สต.บ้านไร่	606	73	73	12.05
รพ.สต.โรง	636	78	78	12.26
รพ.สต.กระแสดินธุ์	611	76	76	12.44
รพ.สต.แหลมหาด	517	57	57	11.03
ศสช.เชิงแส	579	75	75	12.95
รวม	2,949	359	359	12.73




ร้อยละของประชากรสูงอายุที่มีพฤติกรรมสุขภาพที่พึงประสงค์ (เป้าหมาย ร้อยละ 50)

	จำนวนผู้สูงอายุที่ ตอบแบบประเมิน	ผ่าน	ร้อยละ	ไม่ผ่าน	ร้อยละ
รพ.สต.บ้านไร่	73	56	76.71	17	15.79
รพ.สต.โรง	78	48	61.54	30	23.29
รพ.สต.กระแสดินธุ์	76	64	84.21	12	57.89
รพ.สต.แหลมหาด	57	24	42.11	33	38.46
ศสช.เชิงแส	75	25	33.33	50	66.67
รวม	359	217	60.45	142	39.55




Long Term Care ปี2565

CM และ CG เพียงพอต่อผู้สูงอายุกลุ่มพึ่งพิง

	ผู้สูงอายุ กลุ่มพึ่งพิง	CM	CM : ผสอ. (1:20-25)	CG	CG : ผสอ. (1:5-10)
รพ.สต.บ้านไร่	8	1	1 : 8	4	1 : 2
รพ.สต.โรง	18	1	1 : 18	7	1 : 3
รพ.สต.กระแสดินธุ์	7	3	1 : 3	6	1 : 2
รพ.สต.แหลมหาด	12	3	1 : 4	5	1 : 3
ยู่สุขภาพชุมชนเชิงแส	5	2	1 : 3	5	1 : 1



Care Plan ปี2565 (เป้าหมาย ร้อยละ 90)

	ผู้ที่มีภาวะพึ่งพิง	จำนวน Care Plan	ร้อยละ
รพ.สต.บ้านไร่	8	8	100
รพ.สต.โรง	18	17 (เสียชีวิต 1 ราย)	94.44
รพ.สต.กระแสดินธุ์	7	7	100
รพ.สต.แหลมหาด	12	12	100
ศูนย์สุขภาพชุมชนเชิงแส	5	0 (รออนุมัติ 2 ราย)	0
รวม	50	44	88.00

** ทุกสถานบริการอยู่ในกระบวนการประชุมคณะอนุฯเพื่อพิจารณาอนุมัติ
โครงการ และ care plan

แผนงาน/กิจกรรม

ประชุมคณะกรรมการชมรมผู้สูงอายุระดับอำเภอ

อบรม อสม. แบบคัดกรอง 10 เรื่อง

กุมภาพันธ์ 2565

โครงการตรวจคัดกรอง

ตาต้อกระจกและ
เบาหวานขึ้นตา

มิถุนายน 2565

โครงการปรับเปลี่ยนพฤติกรรมผู้ป่วย
กลุ่มเสี่ยงสูงต่อโรคหลอดเลือดสมองและ
โรคกล้ามเนื้อหัวใจขาดเลือด

กรกฎาคม-สิงหาคม 2565



การดูแลโดยทีมสหวิชาชีพ



เยี่ยมบ้านพร้อมทีมกายภาพบำบัด



การดำเนินงานแพทย์แผนไทยในชุมชน

การดูแลโดยทีมสหวิชาชีพ (ต่อ)

เยี่ยมบ้าน



ผู้สูงอายุพิการทางการมองเห็น



ผู้สูงอายุติดเตียง



การดูแลโดยทีมสหวิชาชีพ (ต่อ)



ตรวจสอบสุขภาพช่องปาก



ให้ความรู้เรื่องการบริโภคอาหาร
โดยนักโภชนาการ

การจัดการด้านยาในผู้สูงอายุ

Elderly ≥ 65

- ✓ ผู้สูงอายุ ได้รับ Long-acting BZDs (Diazepam, Clorazepate) $<5\%$: **0.69%**
- ✓ ผู้สูงอายุ ที่ได้รับ NSAIDs ซ้ำซ้อน $=0\%$: **0%**
- ✓ ผู้สูงอายุ ที่ไต stage3B ขึ้นไป ได้รับ NSAIDs $=0\%$: **1.67%**



จากการทบทวน : เป็น case ปวด มีการอักเสบ/บวมร่วมด้วย

Stage 3B (2 ราย) ,
Stage 4 (1 ราย)

- การจัดการ :
1. แพทย์สั่งจ่ายระยะสั้นๆ ตามอาการ
 2. เน้นย้ำผู้ป่วยถึงผลดี/ผลเสียจากการใช้ยา
ให้ทานเฉพาะเวลาปวด/อักเสบมากเท่านั้น
 3. ใช้แพทย์ทางเลือก (กายภาพบำบัด และแพทย์แผนไทย)



ฉลากยาตัวใหญ่(B)
จำนวน 206 ราย



ฉลากรูปภาพ(P)
จำนวน 22 ราย

Elderly



จัดยาเป็น Unit dose(U)
จำนวน 32 ราย

เพื่อเพิ่ม
ความร่วมมือ
ในการใช้ยา

ชมรมผู้สูงอายุอำเภอกระแสดินทร์



ชมรมผู้สูงอายุทั้งหมด 18 ชมรม จำนวนสมาชิกทั้งหมด 1,513 คน

- รพ.สต.บ้านไร่ 4 ชมรม จำนวนสมาชิก 172 คน
- รพ.สต.โรง 4 ชมรม จำนวนสมาชิก 529 คน
- รพ.สต.กระแสดินทร์ 4 ชมรม จำนวนสมาชิก 242 คน
- รพ.สต.บ้านแหลมหาด 4 ชมรม จำนวนสมาชิก 372 คน
- ศสช.เชิงแส 2 ชมรม จำนวนสมาชิก 198 คน



กิจกรรมสร้างสุข 5 มิติ

มิติที่ 1 สุขสบาย



กิจกรรมสร้างสุข 5 มิติ

มิติที่ 2 สุขสนุก



มิติที่ 3 สุขสง่า



กิจกรรมสร้างสุข 5 มิติ

มิติที่ 4 สุขสว่าง

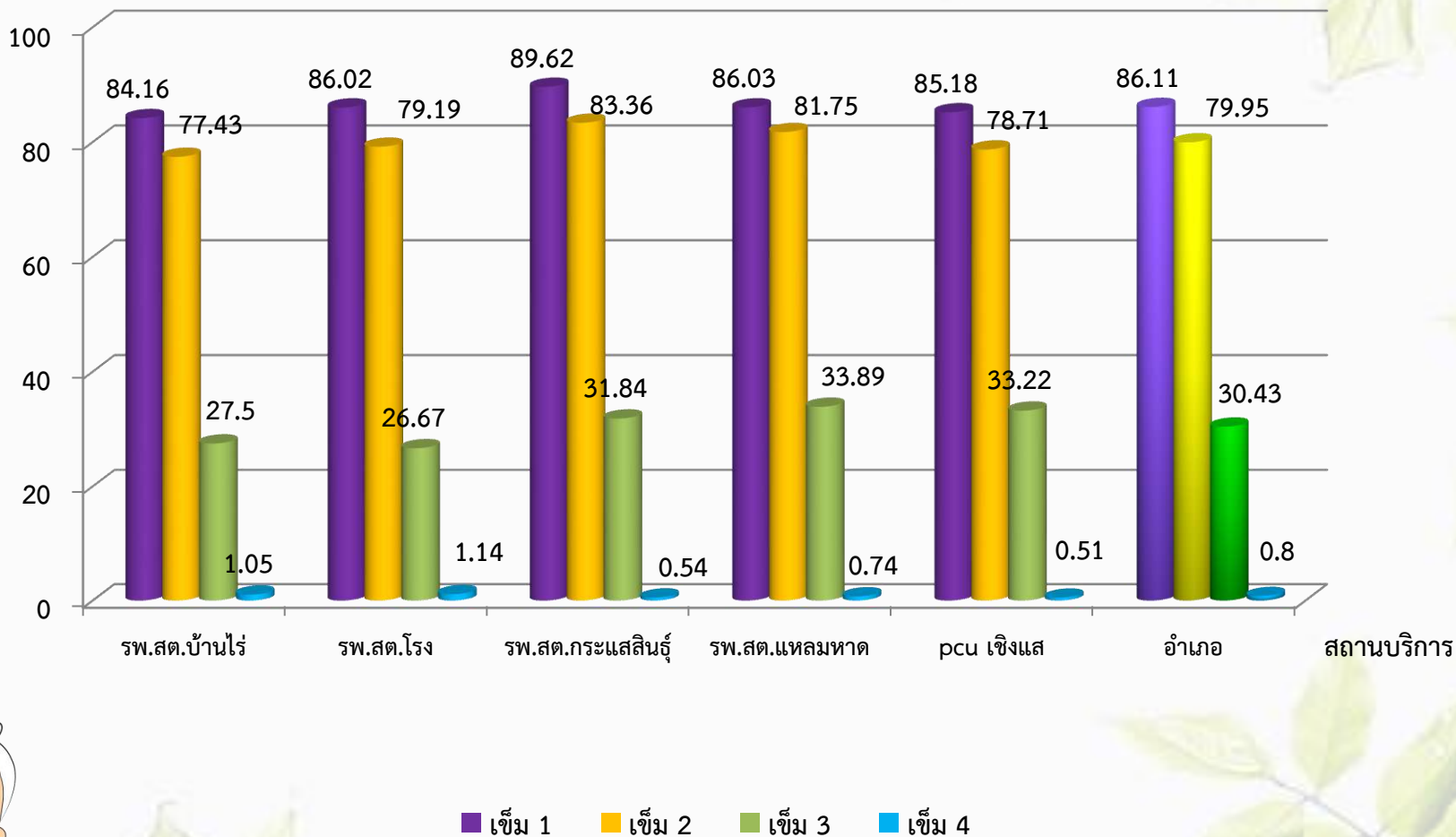


มิติที่ 5 สุขสงบ



ร้อยละผู้สูงอายุได้รับวัคซีนโควิด-19

ร้อยละ

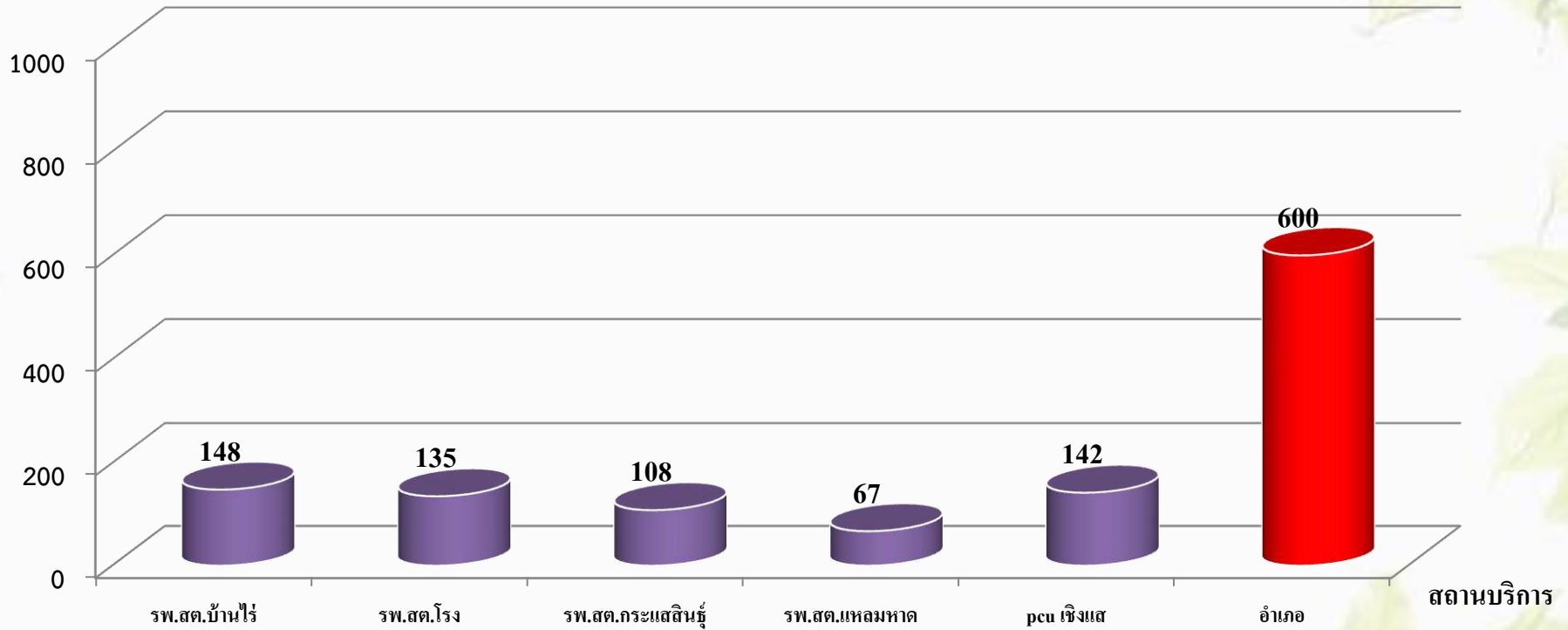


ข้อมูล ณ วันที่ 20 ก.ค. 65

จำนวนผู้สูงอายุเข้าข่าย/ผู้ป่วยยืนยันติดเชื้อไวรัสโคโรนา 2019

ข้อมูลตั้งแต่วันที่ 1 ม.ค. – 20 ก.ค. 65

จำนวน(ราย)



ข้อมูล ณ วันที่ 20 ก.ค. 65

ความภาคภูมิใจ

ชมรมผู้สูงอายุบ้านแหลมหาด



ชมรมผู้สูงอายุบ้านแหลมหาด ม.6 ต.เกาะใหญ่

ได้รับ รางวัลรองชนะเลิศอันดับ 1 การประกวดชมรมผู้สูงอายุ ปี 2564

ชมรมผู้สูงอายุบ้านแหลมยาง



ชมรมผู้สูงอายุบ้านแหลมยาง ม.2 ต.เกาะใหญ่

ได้รับรางวัลชมเชย ชมรมผู้สูงอายุคุณภาพ ปี2565

ความภาคภูมิใจ

วัคซีน 608



จังหวัดสงขลามอบประกาศเกียรติคุณอำเภอกระแสสินธุ์
มีผลการดำเนินงานความครอบคลุมวัคซีนเข็ม 3 กลุ่ม 608 ระดับดีมาก
เมื่อวันที่ 11 เมษายน 2565



โอกาสพัฒนา

- พี่นพุมรมผู้สูงอายุให้ครอบคลุมทุกหมู่บ้าน
- อบรมฟื้นฟูความรู้แก่บุคลากรและ อสม. ในเรื่องการคัดกรอง
ภาวะสุขภาพในผู้สูงอายุ
- ทบทวนแนวทางการส่งต่อผู้สูงอายุที่มีความเสี่ยง/ความผิดปกติ
จากการคัดกรองให้ครอบคลุม



การดำเนินงานป้องกันและควบคุม โรคไม่ติดต่อเรื้อรัง (NCD)



บริบทพื้นที่อำเภอกระเส็นรุ้งที่ส่งผลต่อโรคเบาหวาน และโรคความดันโลหิตสูง

เป็นสังคมผู้สูงอายุโดยสมบูรณ์



พฤติกรรมบริโภคอาหาร



พฤติกรรมออกกำลังกายน้อย



คัดกรอง

อายุ 35 ขึ้นไป

NCD.

กลุ่มปกติ

ติดตามอย่างน้อยปีละ 1 ครั้ง

- แข็งภาวะสุขภาพ
- ให้สูขศึกษา
- ส่งเสริมสุขภาพ

กลุ่มเสี่ยง

ปรับเปลี่ยนพฤติกรรมสุขภาพ ลดความเสี่ยง

- ประเมินความรอบรู้
- ให้สูขศึกษา
- ปรับเปลี่ยนพฤติกรรม 3อ.2ส.
- ติดตาม 3,6 เดือน

กลุ่มสงสัยป่วย

ติดตามเข้มข้น

- ให้สูขศึกษา
 - ปรับเปลี่ยนพฤติกรรม 3อ.2ส.
 - DM - ทำ FPG ยืนยันกลุ่มป่วยตาม CPG
 - HT - Home BP
 - ส่งพบแพทย์เพื่อยืนยันวินิจฉัย
-

แหล่งข้อมูลความรู้ด้านสุขภาพ



Website

- สำนักงานสาธารณสุขอำเภอกระเสสินธุ์
- โรงพยาบาลกระเสสินธุ์



Facebook

- สำนักงานสาธารณสุขอำเภอกระเสสินธุ์
- โรงพยาบาลกระเสสินธุ์
- รพ.สต.ทุกแห่ง



Line

- กลุ่มไลน์ ช่องทางสื่อสารระหว่างหน่วยบริการกับผู้นำชุมชน
- กลุ่มไลน์ชมรมออกกำลังกาย



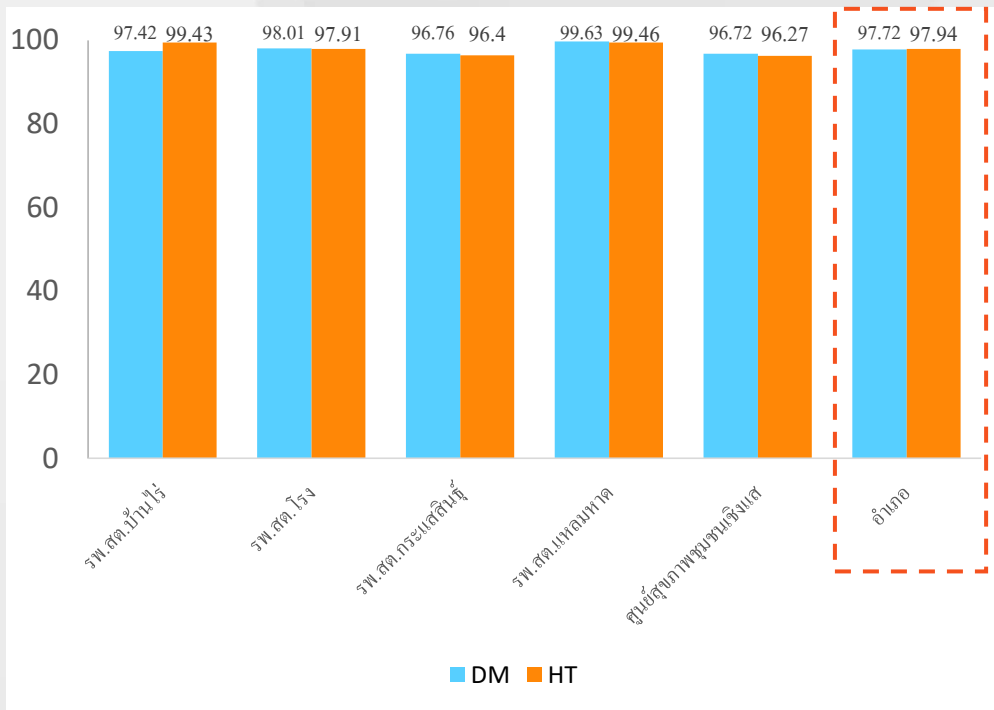
Offline

- หอกระจายข่าว
- การประชุม
- ชมรมต่างๆ



คัดกรอง

ร้อยละประชากรอายุ 35 ปีขึ้นไปได้รับการคัดกรอง
โรคเบาหวาน/ความดันโลหิตสูง \geq ร้อยละ 90

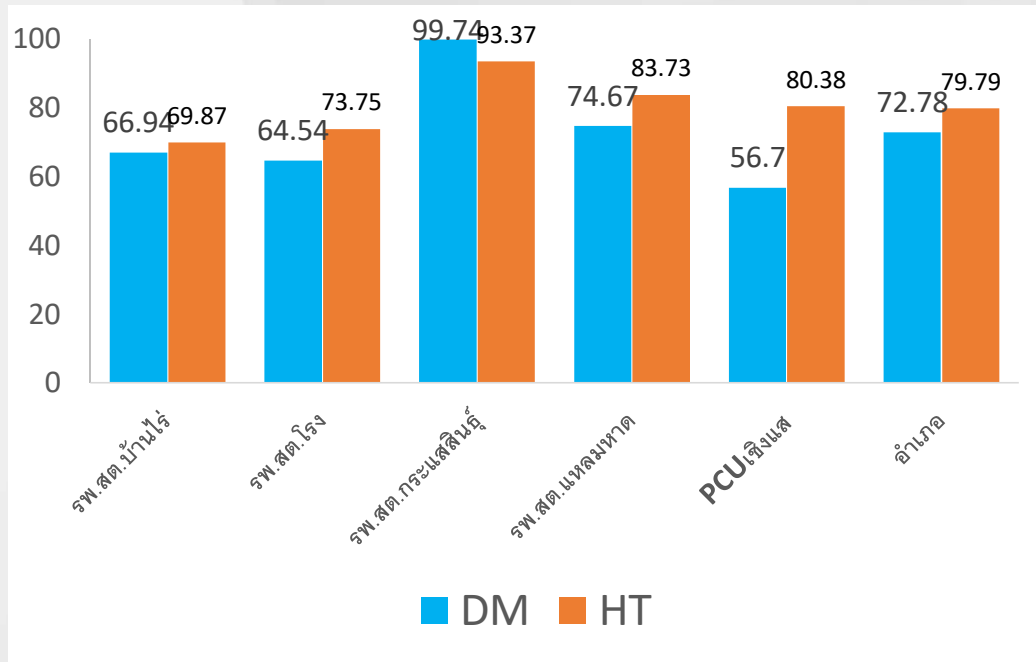


✓ คัดกรองประชากรอายุ 35 ปีขึ้นไป

- ประเมินภาวะสุขภาพ

ประชาชนทั่วไป (กลุ่มปกติ)

ผลการคัดกรองประชากรอายุ 35 ปีขึ้นไปและเป็นกลุ่มปกติ



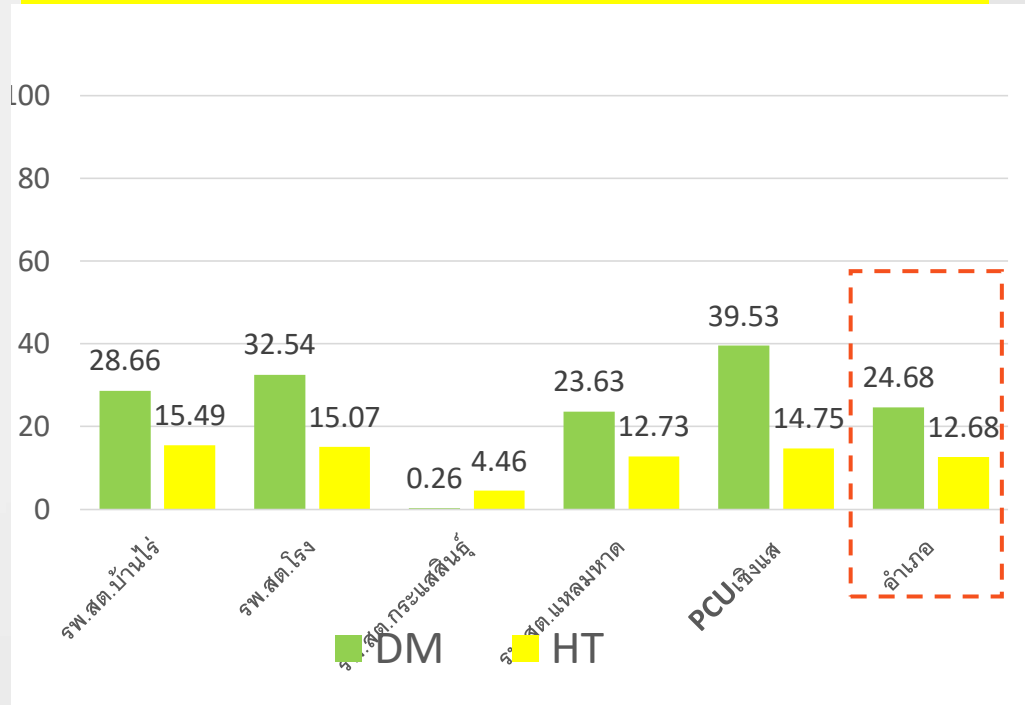
✓ ส่งเสริมสุขภาพ

- ประชาคมหาแนวทางการแก้
ปัญหาสุขภาพ
- ส่งเสริมความรู้ทุกกลุ่มวัย
- ประชาสัมพันธ์ความรู้สุขภาพ ใน
 - สื่อ online
 - หอกระจายข่าว รพ. ,ชุมชน
 - การประชุมร่วมกับองค์กรอื่น



กลุ่มเสี่ยง

ผลการคัดกรองประชากรอายุ 35 ปีขึ้นไปและเป็นกลุ่มเสี่ยง

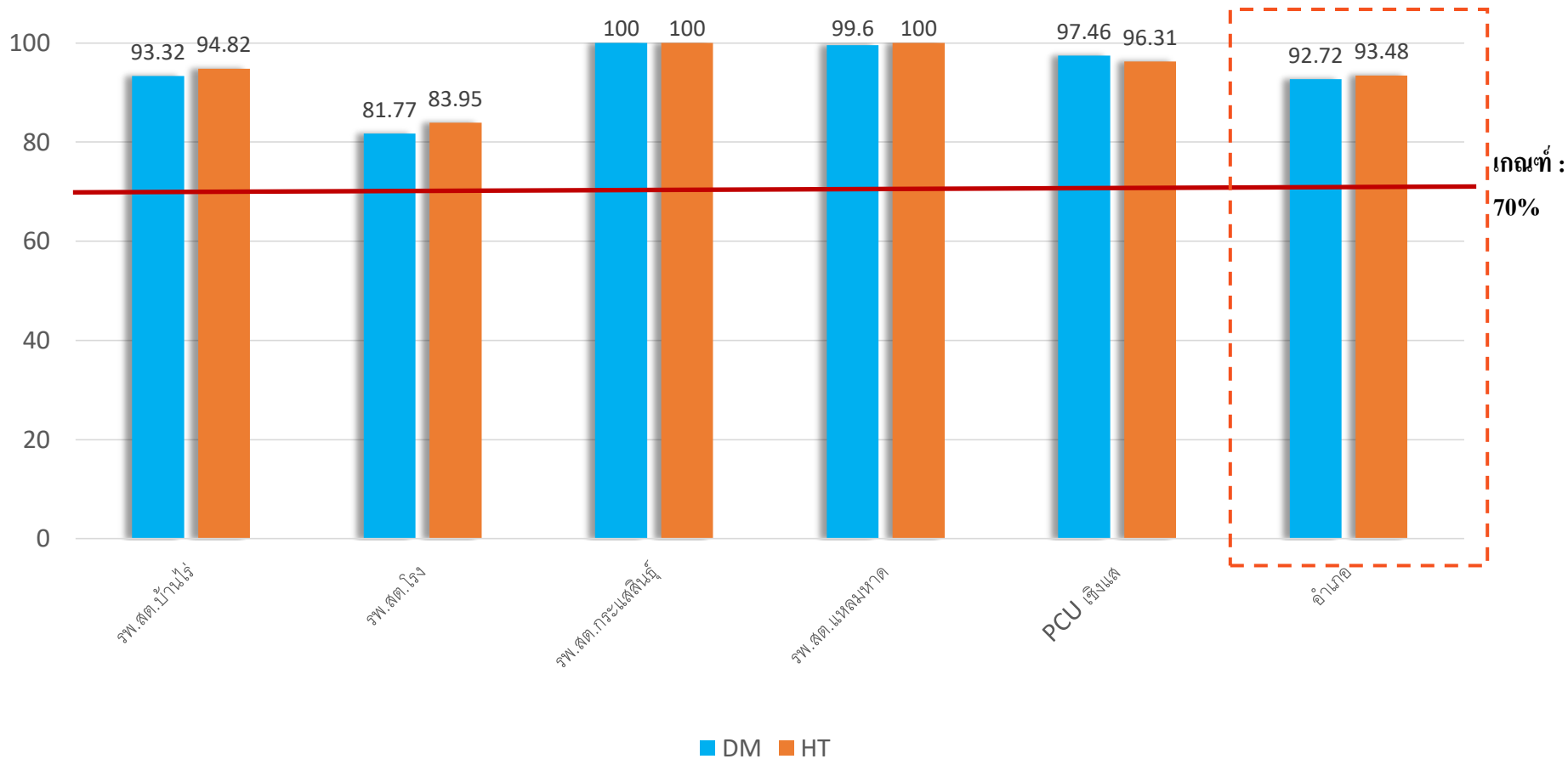


✓ กิจกรรม / โครงการปรับเปลี่ยนพฤติกรรมสุขภาพ
ลดกลุ่มเสี่ยง ลดผู้ป่วยรายใหม่

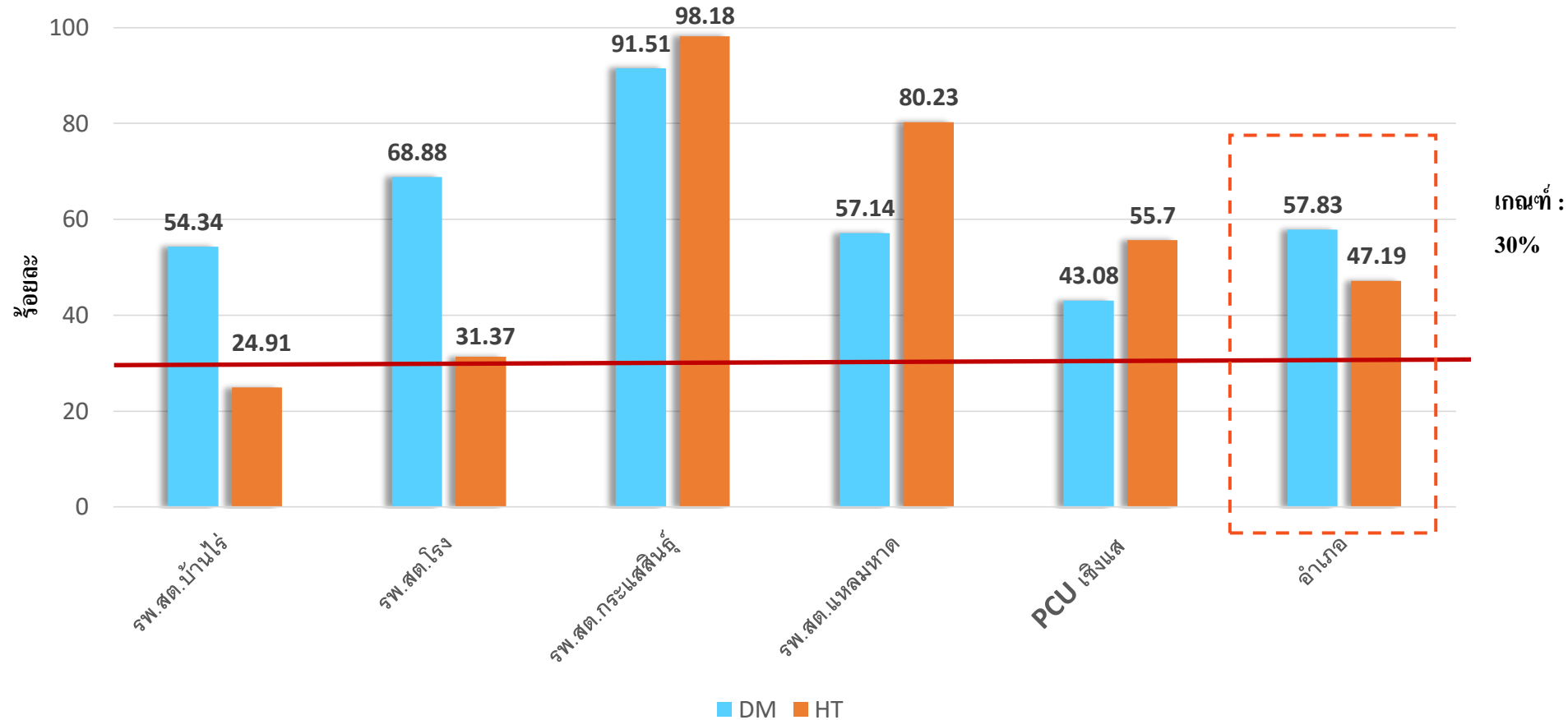
- ให้ความรู้รายบุคคล / รายกลุ่ม
- ปรับเปลี่ยนพฤติกรรมสุขภาพ



ร้อยละกลุ่มเสี่ยงโรคเบาหวานและโรคความดันโลหิตสูงอายุ 35 ปีขึ้นไปได้รับการปรับเปลี่ยนพฤติกรรม 30 2ส \geq ร้อยละ 70

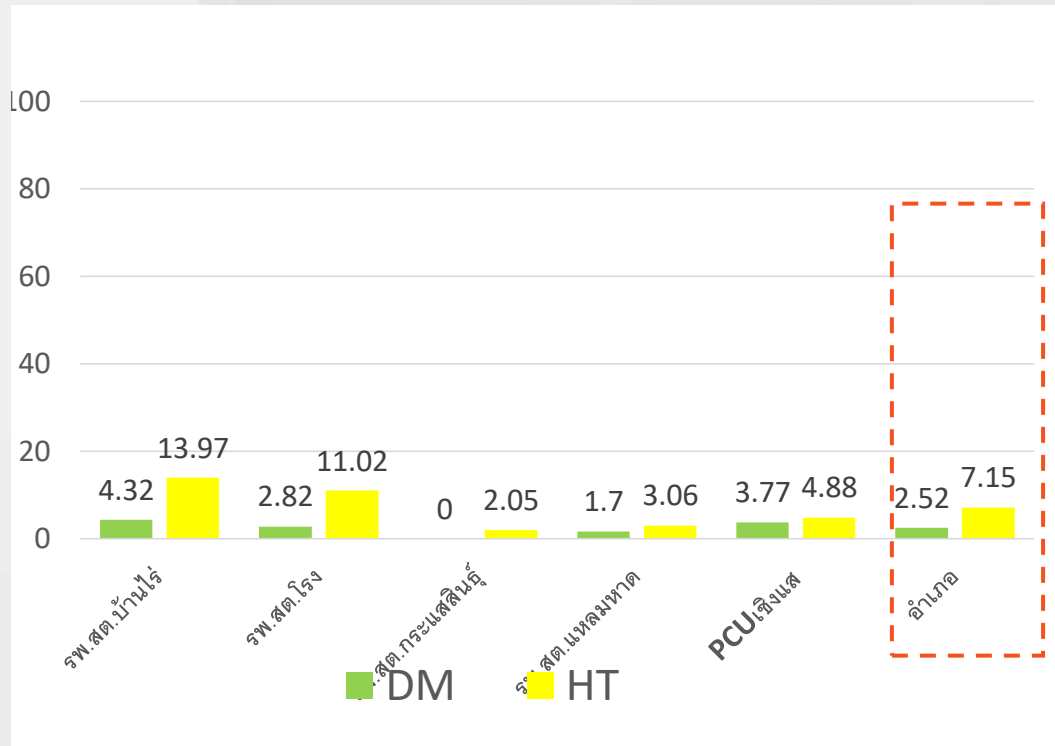


ร้อยละกลุ่มเสี่ยงโรคเบาหวาน / โรคความดันโลหิตสูงอายุ 35 ปีขึ้นไปได้รับการปรับเปลี่ยนพฤติกรรม 3อ 2ส และปรับเปลี่ยนได้ \geq ร้อยละ 30



กลุ่มสงสัยป่วย

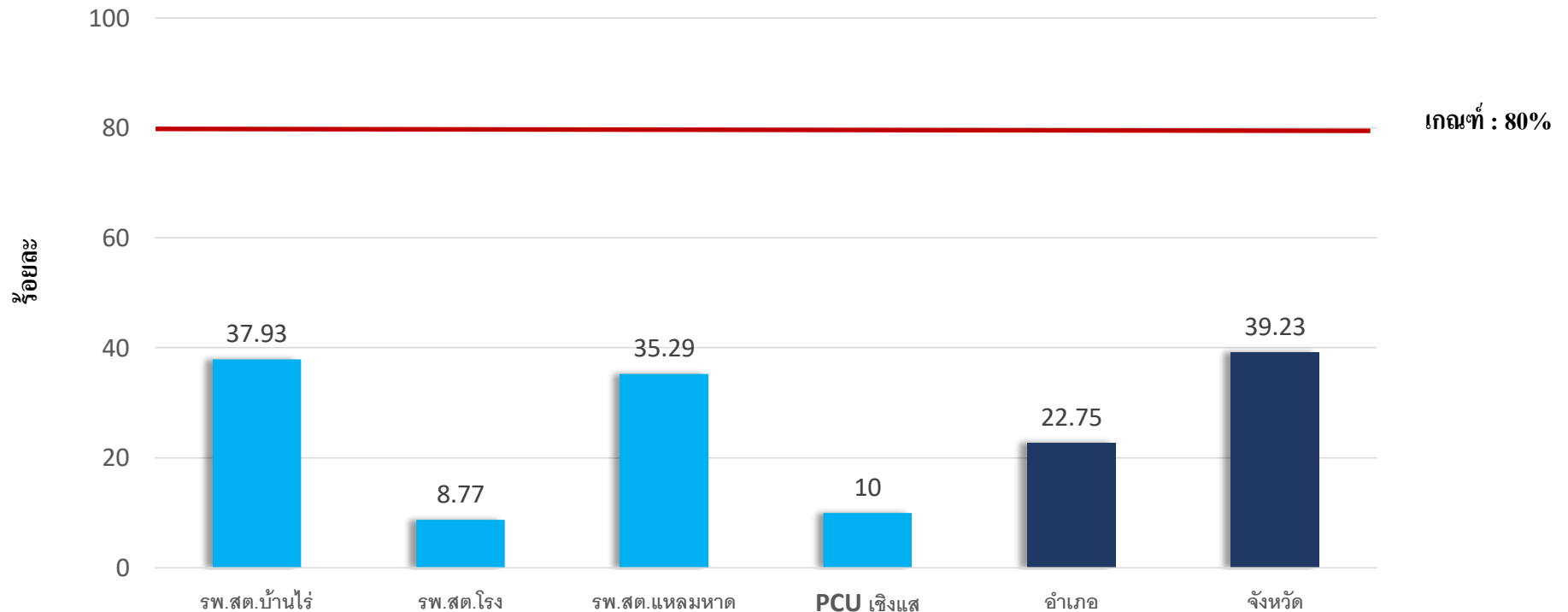
ผลการคัดกรองประชากรอายุ 35 ปีขึ้นไปและเป็นกลุ่มสงสัยป่วย



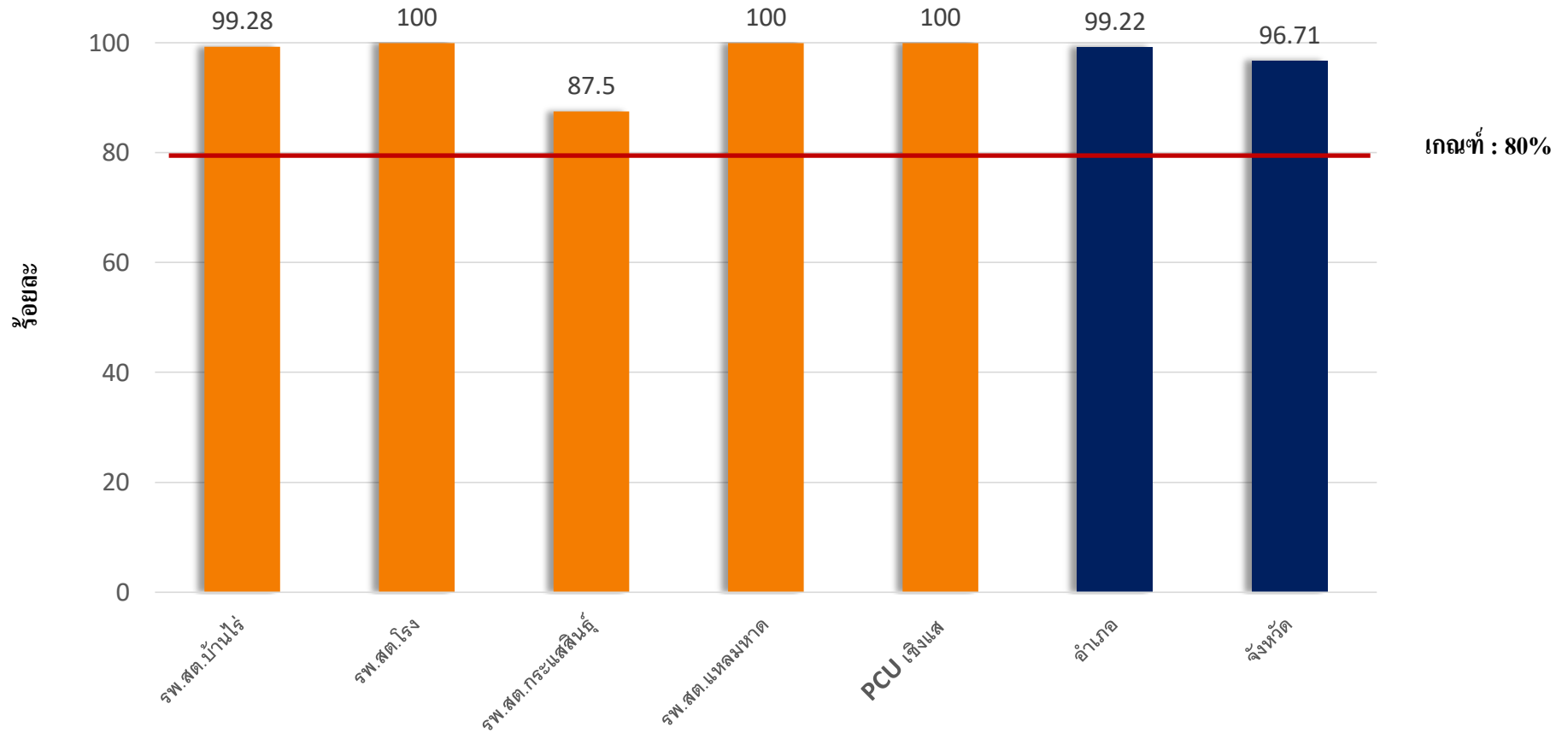
✔ ส่งต่อแพทย์

- ให้ความรู้รายบุคคล / รายกลุ่ม
- ปรับเปลี่ยนพฤติกรรมสุขภาพ

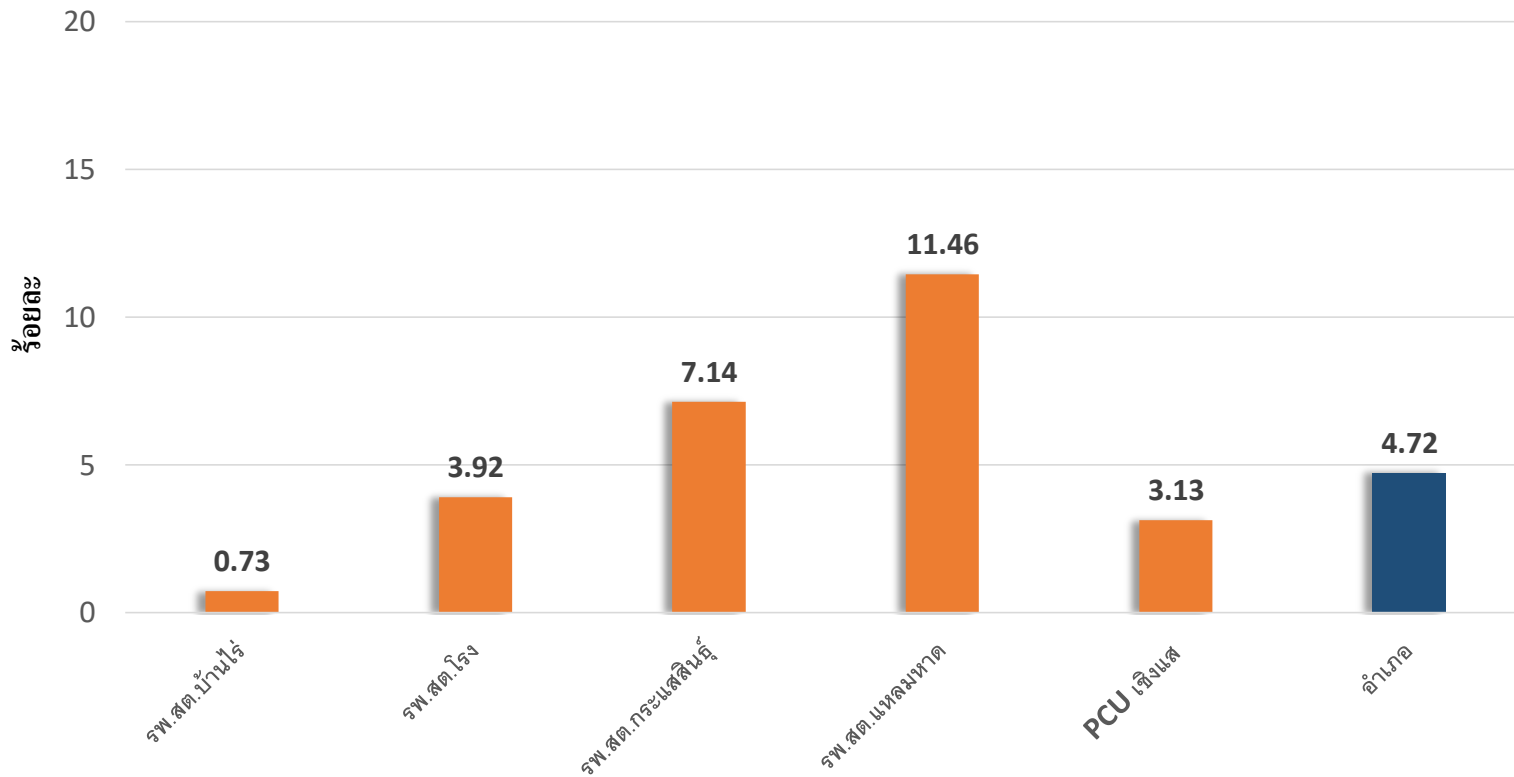
ร้อยละการตรวจติดตามยืนยันในกลุ่มสงสัยป่วย โรคเบาหวาน (180 วัน) \geq ร้อยละ 80



ร้อยละการตรวจติดตามยืนยันในกลุ่มสงสัยป่วย โรคความดันโลหิตสูง \geq ร้อยละ 80



อัตราผู้ป่วยความดันโลหิตสูงรายใหม่จากกลุ่มสงฆ์ป่วย



แผนการดำเนินงาน

กลุ่มสงฆ์ป่วยโรคเบาหวานได้รับการตรวจยืนยันต่ำกว่าเกณฑ์

- จัดทำแผนตรวจยืนยันรายสัปดาห์ ในเดือนสิงหาคม
- เจาะเลือดผู้ป่วยจาก รพ.สต.
- ติดตามเจาะเลือดที่บ้านสำหรับกลุ่มที่มา รพ.สต.ไม่ได้



กลุ่มป่วย

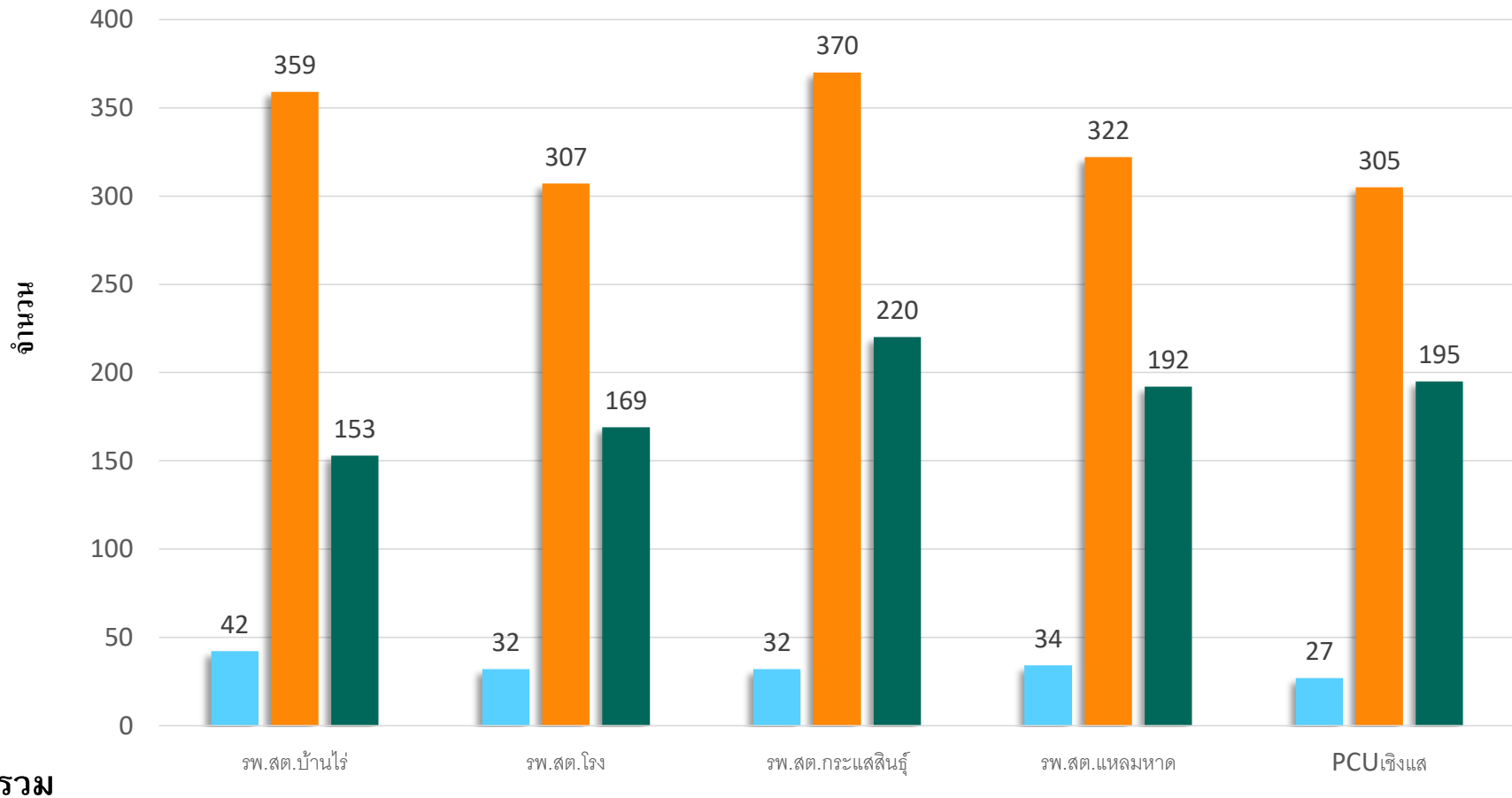
✓ คลินิก DM/HT โดยทีมสหวิชาชีพ



การให้บริการคลินิก DM/HT

สถานบริการ	วันให้บริการ
รพ.กระแสนิษฐ์	คลินิกโรคความดันโลหิตสูง วันจันทร์ - วันอังคาร คลินิกโรคเบาหวาน วันศุกร์ - วันพฤหัสบดี
รพ.สต.บ้านไร่	วันพุธที่ 3 ของเดือน
รพ.สต.โรง	วันพุธที่ 1 ของเดือน
รพ.กระแสนิษฐ์	วันพุธที่ 4 ของเดือน
รพ.สต.แหลมหาด	วันพฤหัสบดีที่ 2 ของเดือน
PCU	คลินิกโรคความดันโลหิตสูง วันพฤหัสบดี คลินิกโรคเบาหวาน วันพฤหัสบดี ที่ 3 ของเดือน

จำนวนผู้ป่วยโรคเบาหวาน โรคความดันโลหิตสูงเพียงโรคเดียว และเป็นทั้งเบาหวานและความดันโลหิตสูง แยกราย รพ.สต.



รวม

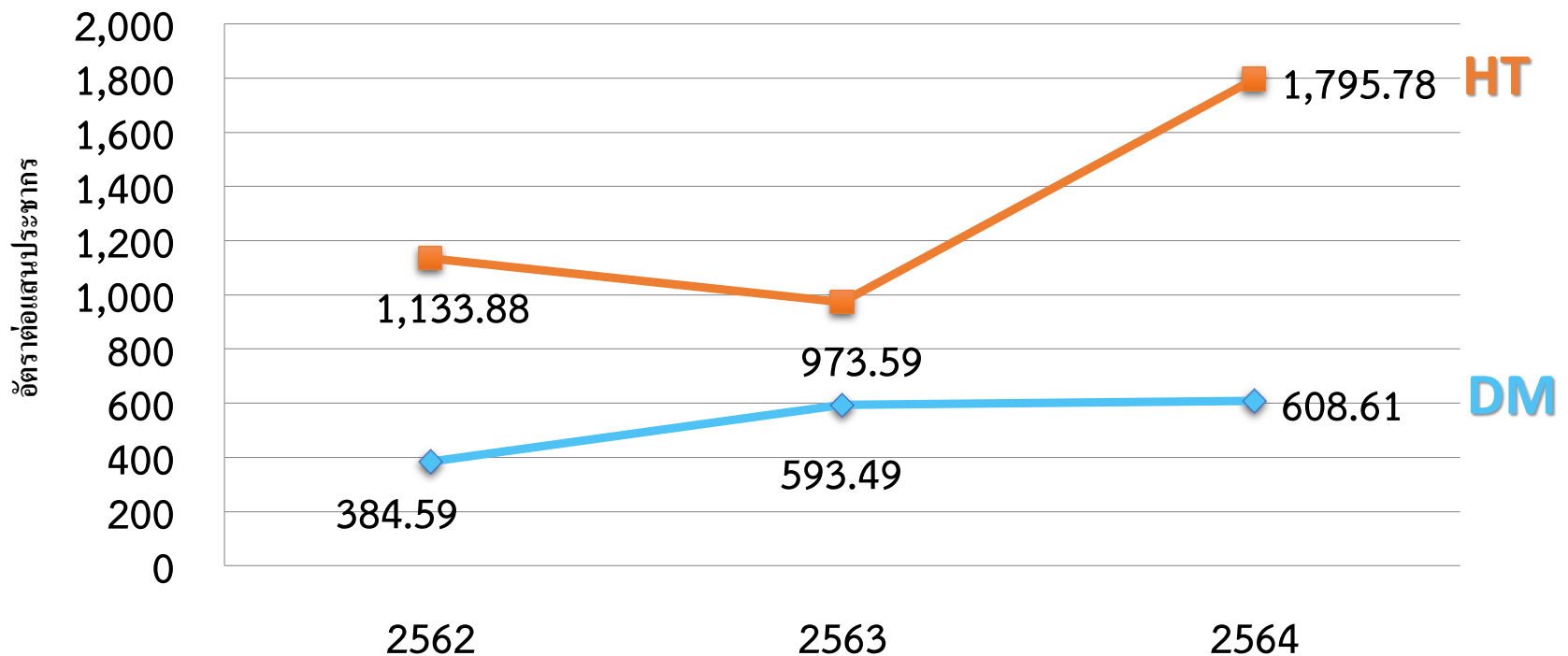
อ.กระแสดินธุ์

DM : 167 ราย (6%)

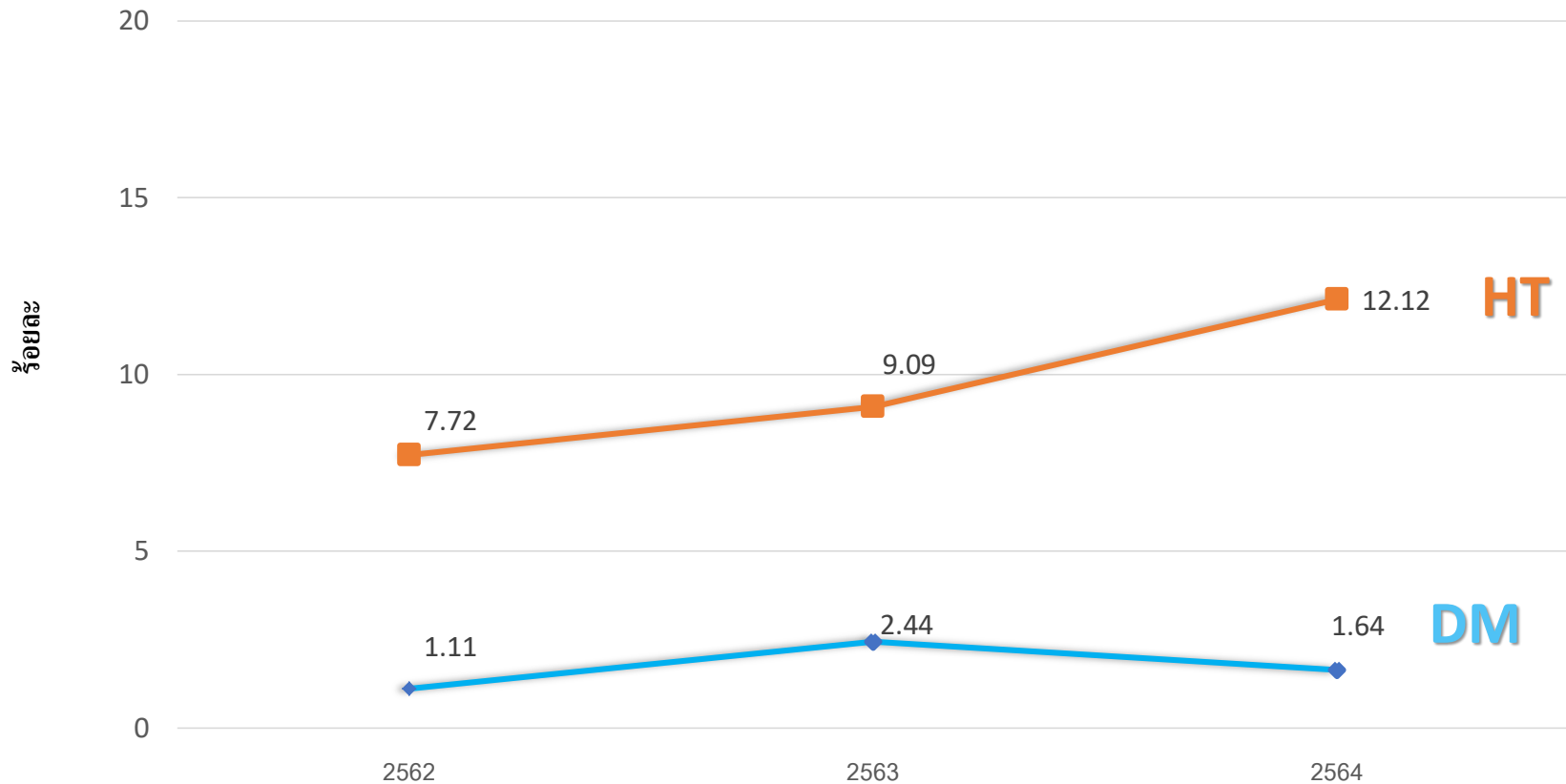
HT : 1,663 ราย (34%)

DMHT : 929 ราย (60%)

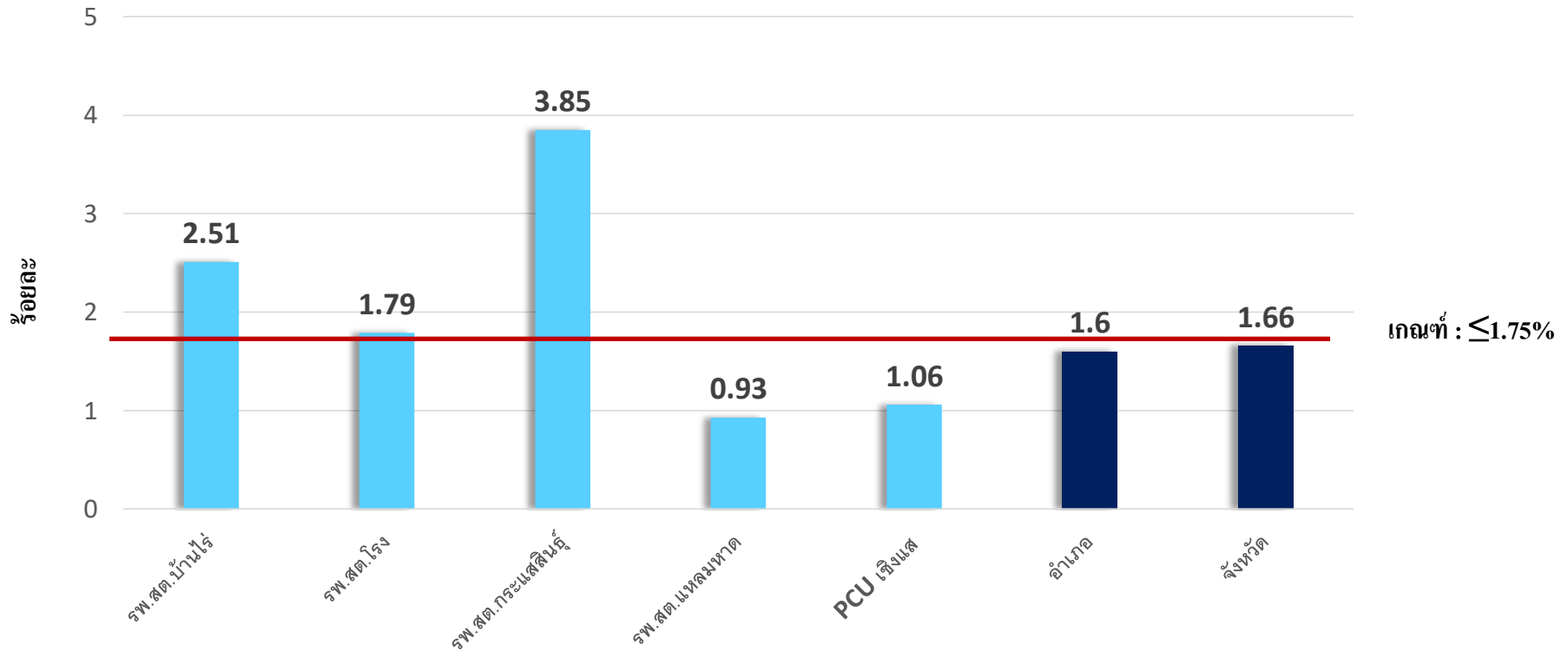
อัตราผู้ป่วยเบาหวานและความดันโลหิตสูงรายใหม่ต่อแสนประชากร ย้อนหลัง 3 ปี อำเภอกะเสสินธุ์ ปี 2562 – 2564



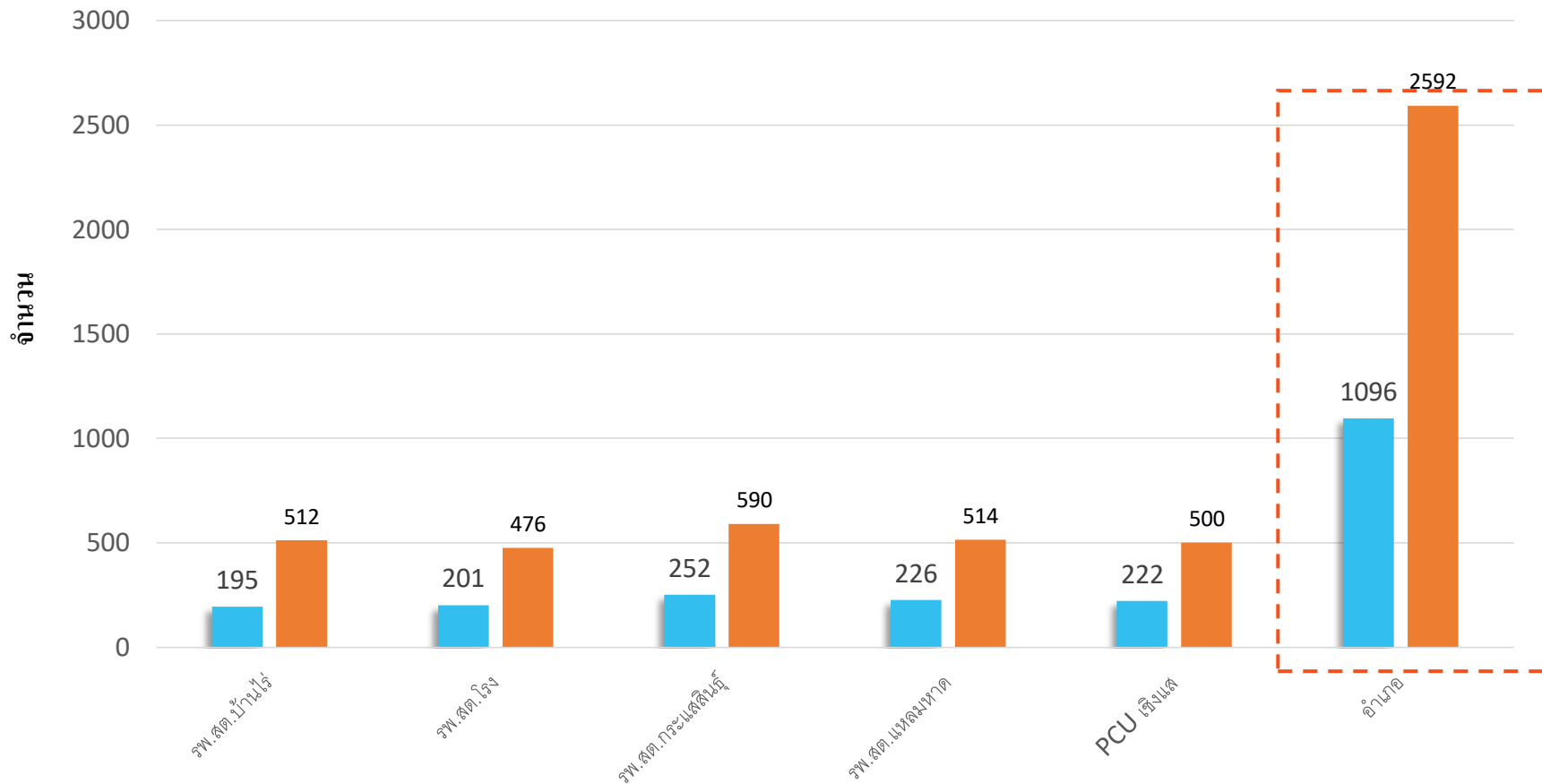
ร้อยละผู้ป่วยโรคเบาหวาน และโรคความดันโลหิตสูงรายใหม่จากกลุ่มเสี่ยงปีที่ผ่านมาย้อนหลัง 3 ปี อำเภอกระแสดินธุ์ ปี 2562 – 2564



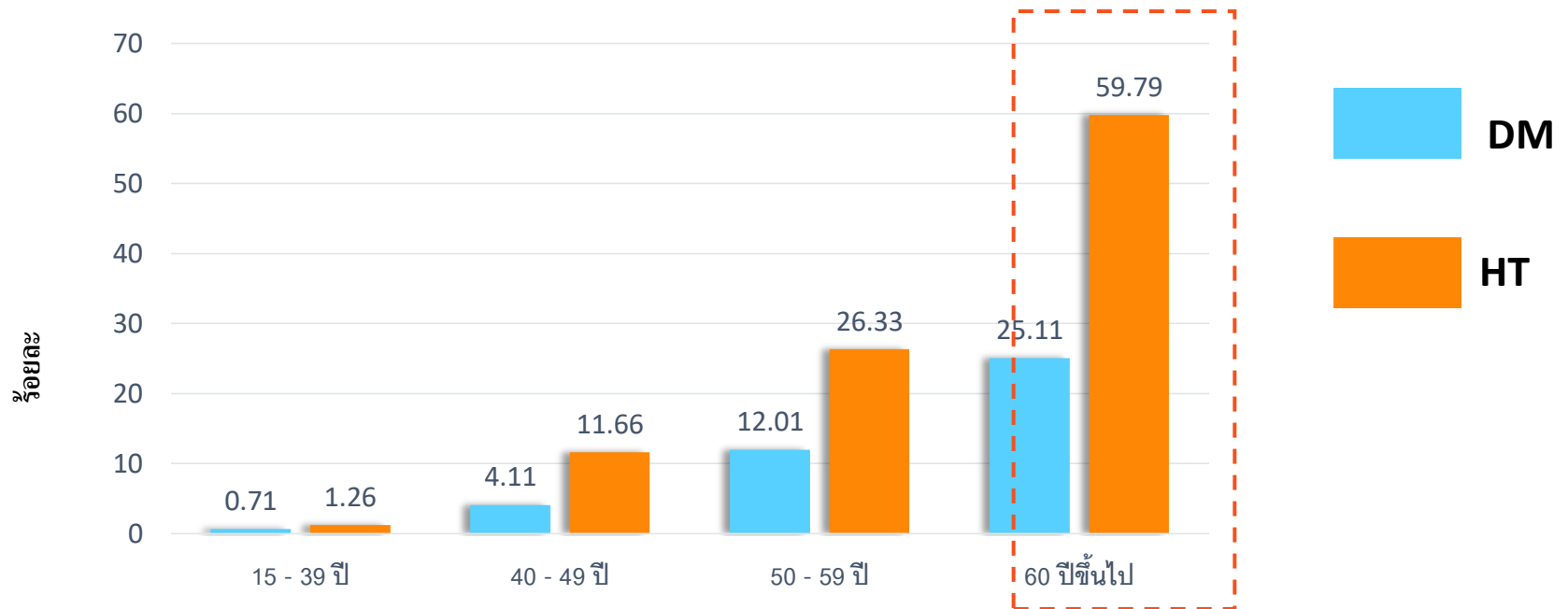
ร้อยละผู้ป่วยเบาหวานรายใหม่จากกลุ่มเสี่ยงโรคเบาหวานปี 2564 ≤ ร้อยละ 1.75



จำนวนผู้ป่วยโรคเบาหวาน โรคความดันโลหิตสูง แยกราย รพ.สต.



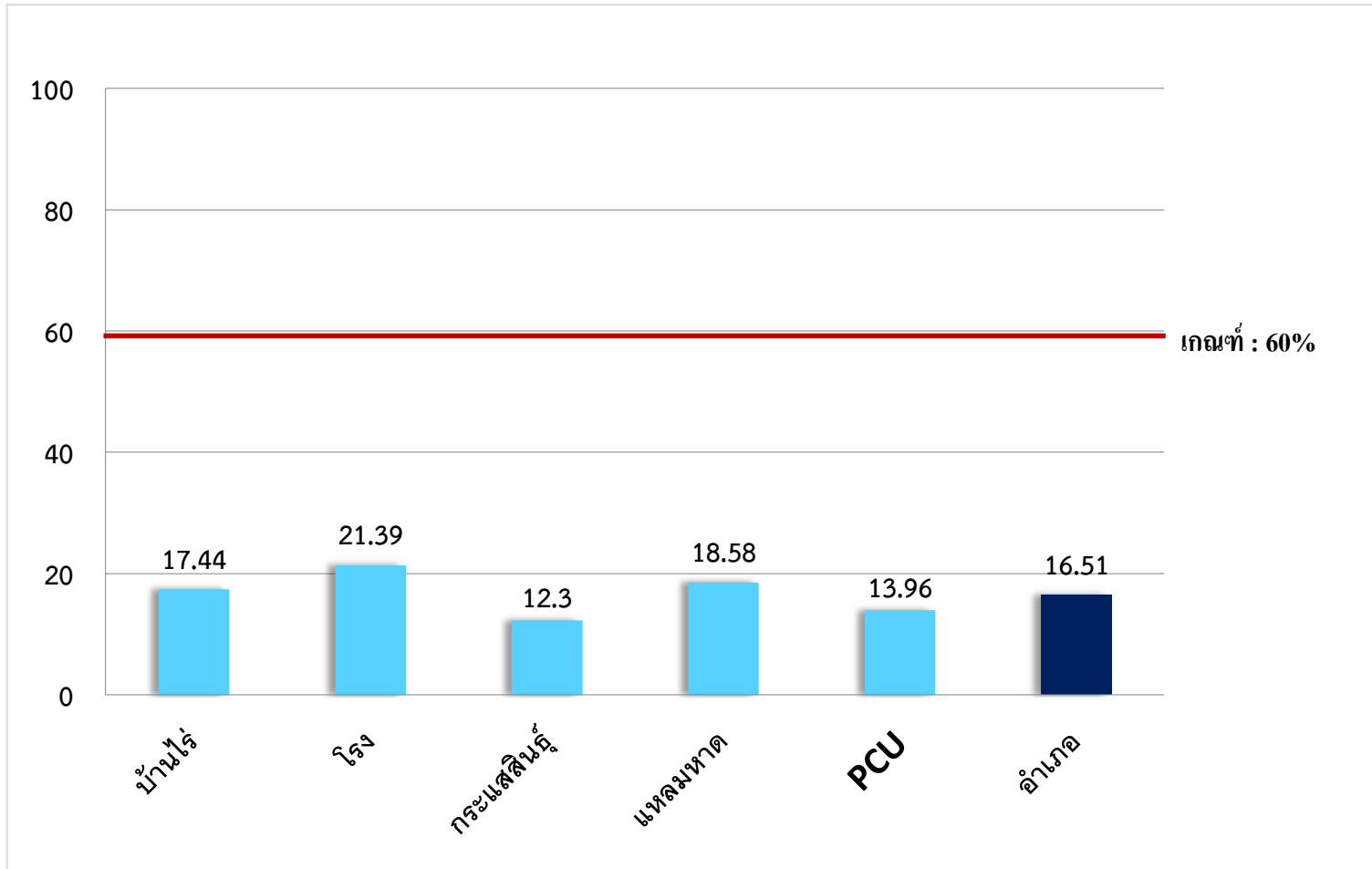
ร้อยละผู้ป่วยด้วยโรคเบาหวานและโรคความดันโลหิตสูงแยกตามกลุ่มอายุ



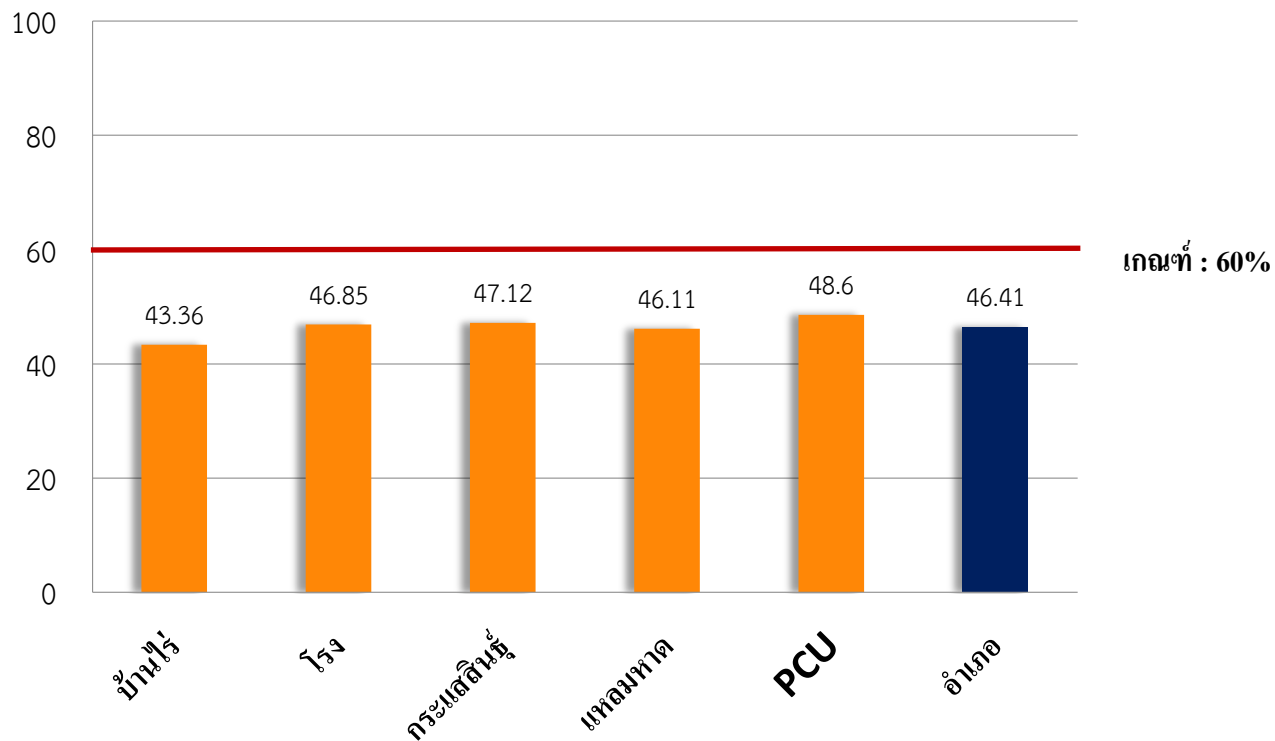
	MAX	MIN
DM	100	20
HT	103	12



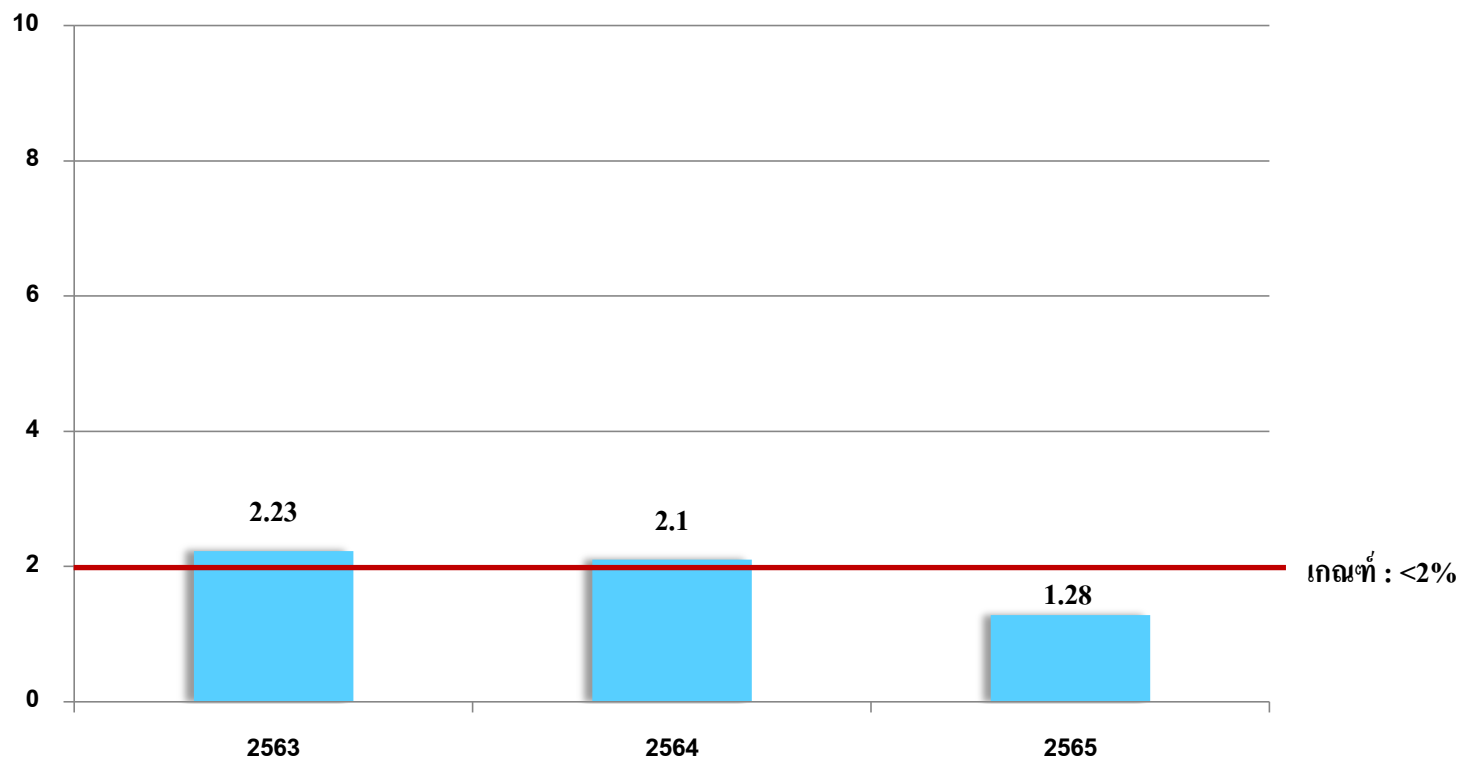
อัตราผู้ป่วยเบาหวานที่ควบคุมระดับน้ำตาลได้ดี แยกชาย รพ.สต. ปี 2565



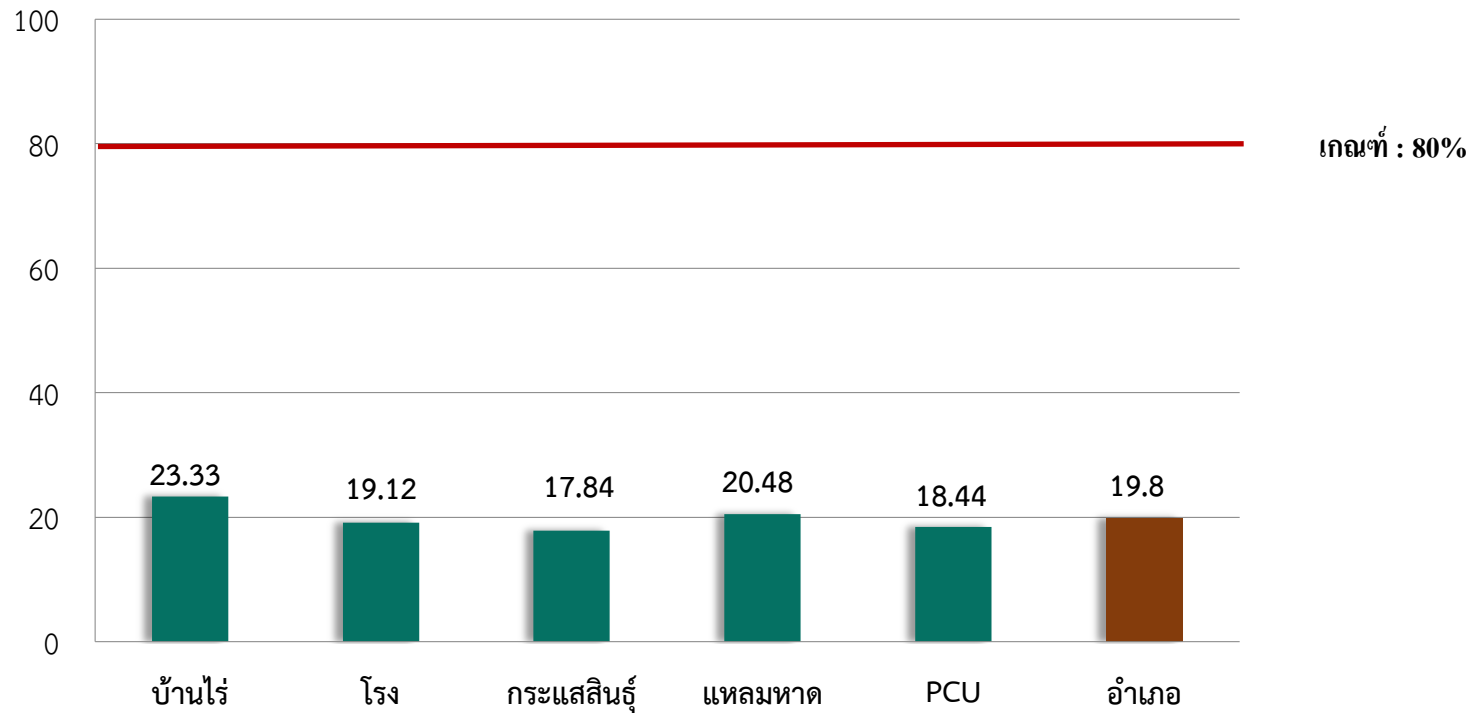
อัตราผู้ป่วยความดันโลหิตสูงที่ควบคุมระดับความดันได้ดี แยกราย รพ.สต. ปี 2565



อัตราของการเกิดภาวะแทรกซ้อนเฉียบพลันในผู้ป่วยเบาหวานปี 2563 - 2565

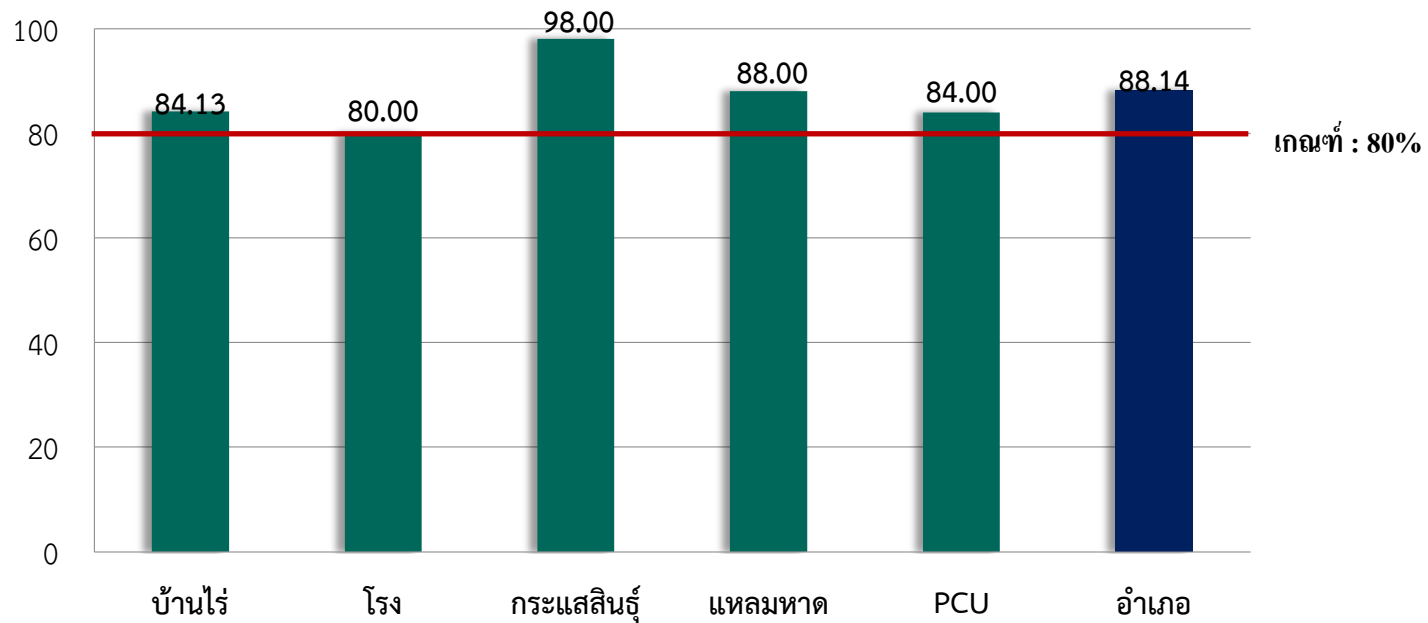


ร้อยละของผู้ป่วย โรคเบาหวานและโรคความดันโลหิตสูง ที่ได้รับการค้นหาและคัดกรองโรคไตเรื้อรัง

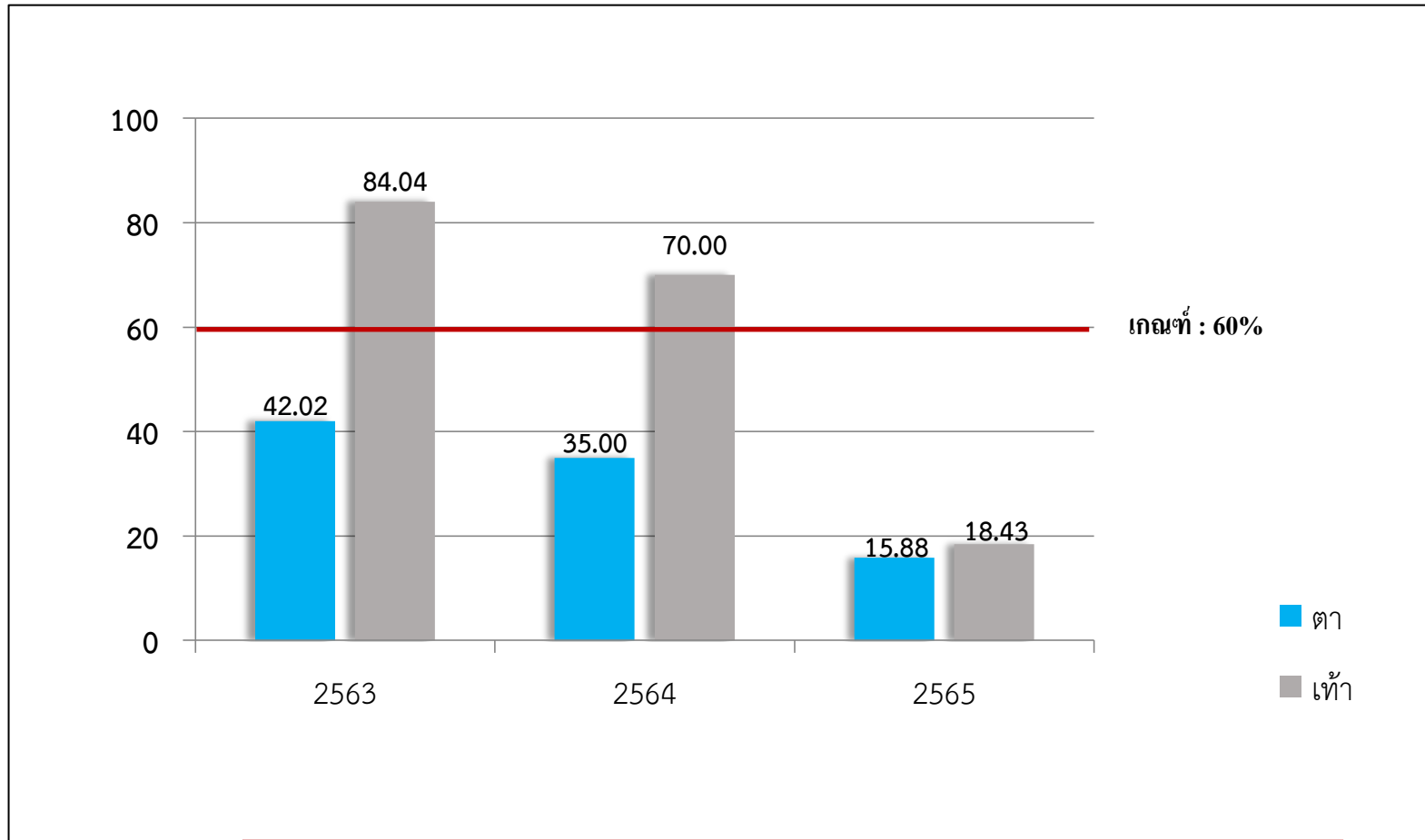


ร้อยละผู้ป่วยเบาหวาน ความดันโลหิตสูงที่ขึ้นทะเบียน

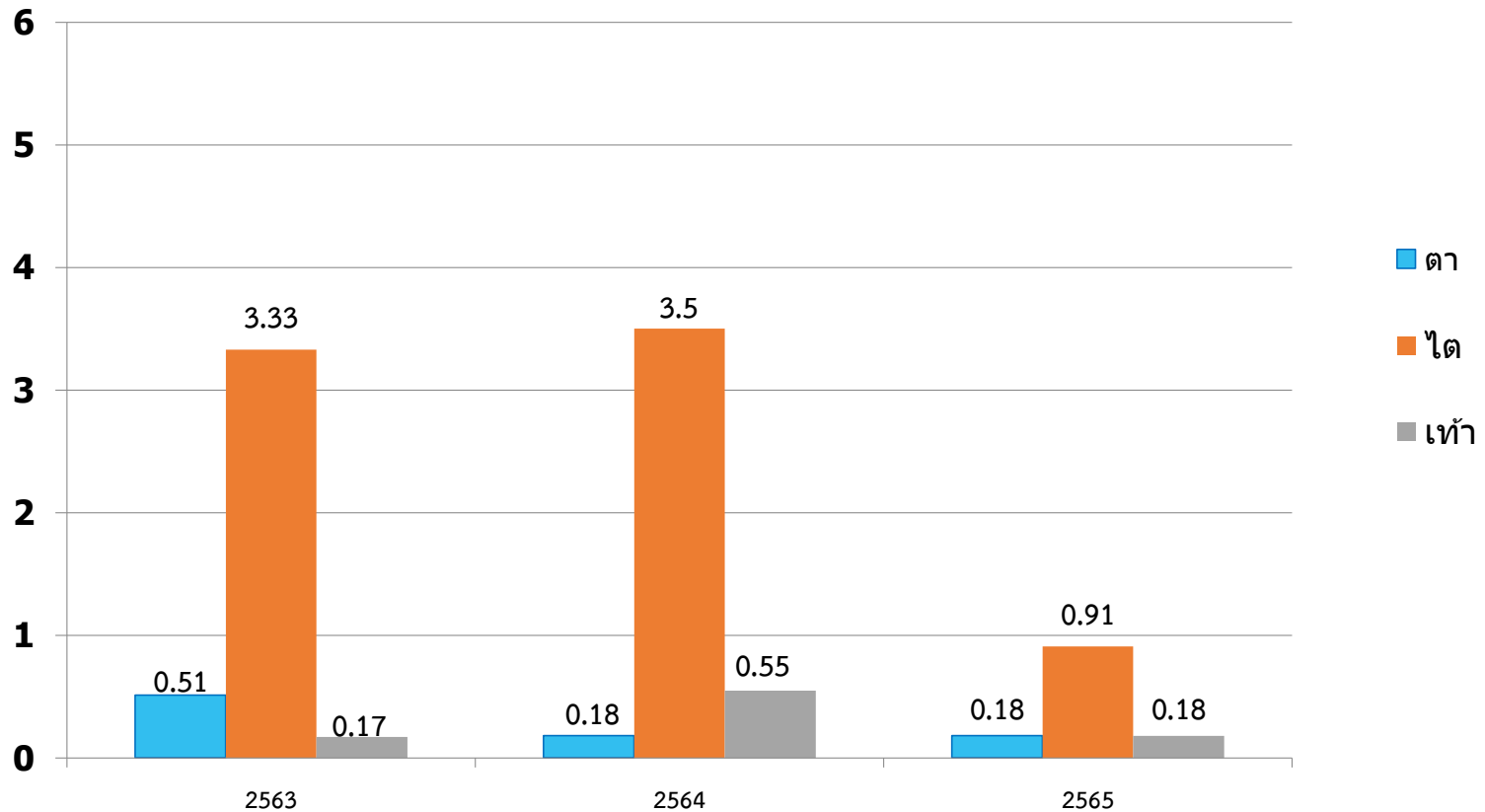
ได้รับการประเมินโอกาสเสี่ยงต่อโรคหัวใจและหลอดเลือด (CVD Risk)



อัตราการตรวจภาวะแทรกซ้อนทางตา และเท้าในผู้ป่วยเบาหวาน ปี 2563 - 2565

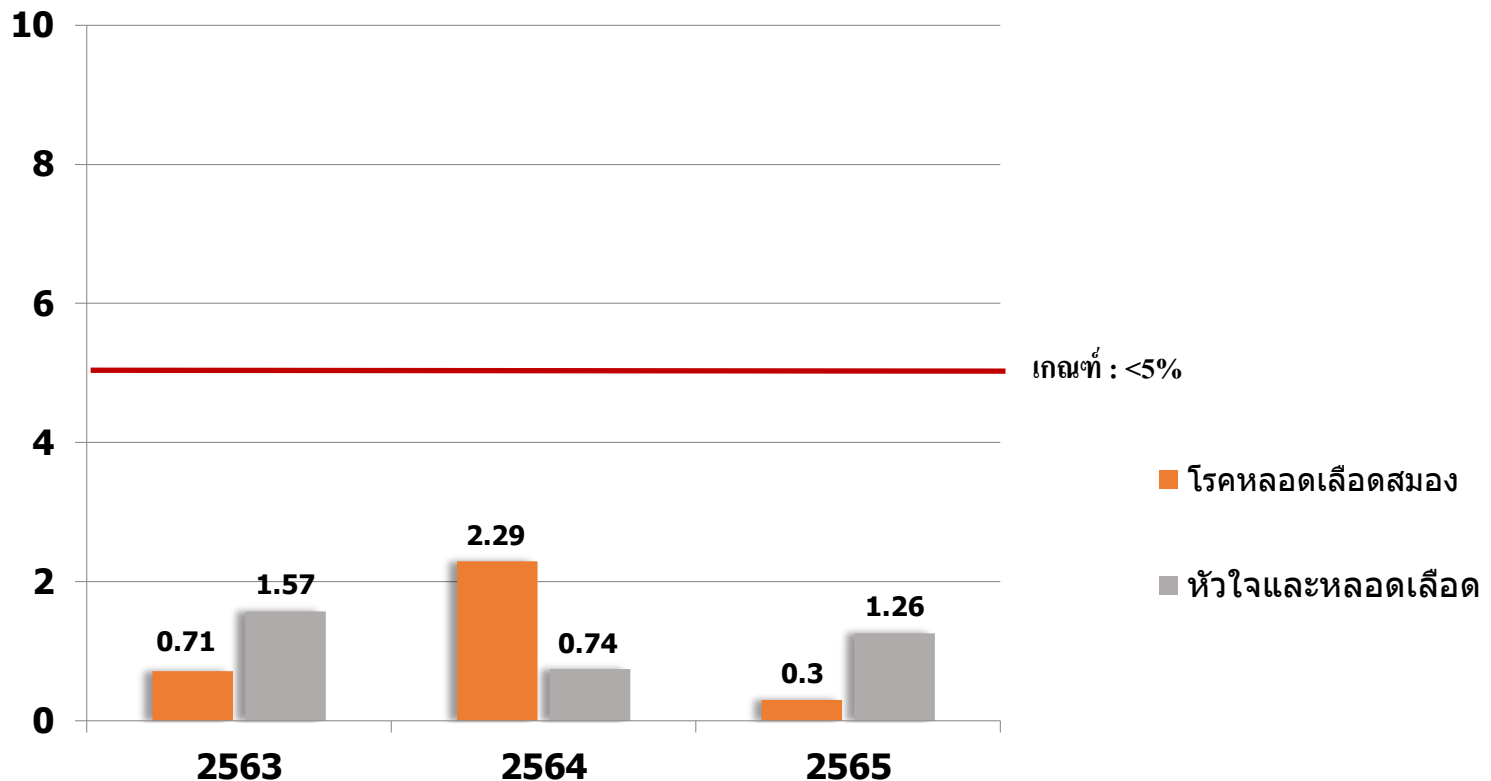


ร้อยละของการเกิดภาวะแทรกซ้อนเรื้อรังในผู้ป่วยเบาหวานปี 2563 - 2565



ร้อยละผู้ป่วยความดันโลหิตสูง

ที่มีภาวะแทรกซ้อนของโรคหลอดเลือดสมองและหลอดเลือดหัวใจรายใหม่



ผลการติดตามผู้ป่วย DM ที่ได้รับ Insulin

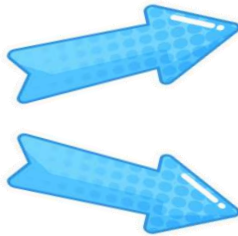
บริหารยา Insulin 32 ราย



ถูกต้อง 93.75% (30 ราย)
<ญาติมีส่วนร่วมในการดูแล 5 ราย>



2 ราย ที่ฉีดยาไม่ถูกต้อง:
ดูดยาไม่ถูกปริมาณ



Controlled FBS 59.38% (19 ราย)

Uncontrolled FBS 40.62% (13 ราย)



ปัญหา:

1. พฤติกรรมการบริโภค 8 ราย
2. บริหารยาไม่สม่ำเสมอ 2 ราย
3. Somogyi's phenomenon 3 ราย



การดูแลและติดตาม :

ติดตาม Adherence อย่างใกล้ชิด 13 ราย

ชุมชน: ป้องกันการกำจัดเข็ม Insulin ไม่ถูกวิธี
(นำส่ง รพ.เพื่อกำจัดเป็นขยะติดเชื้อ)

การชะลอไตเสื่อมในผู้ป่วย HT

ใช้ GFR <65 หรือ Microalbuminuria
เป็น Trigger Tool ที่ต้องได้รับ ACEI/ARB (ที่ไม่มีข้อห้ามใช้)



HT with CKD stage 3-5 ได้รับ ACEI/ARB = 100%

77.38 %***

“ส่งยา...ส่งใจ ผู้ป่วยที่บ้าน” ในสถานการณ์โควิด



การส่งต่อ Case ดูแลต่อเนื่องที่บ้าน



เยี่ยมบ้านโดยทีมสหวิชาชีพ



อบรม อสม.เพื่อพัฒนาศักยภาพเพิ่มการเข้าถึงบริการของผู้ป่วยโรคหัวใจและหลอดเลือด



โครงการปรับเปลี่ยนพฤติกรรมผู้ป่วยกลุ่มเสี่ยงสูงต่อโรคหลอดเลือดสมองและโรคกล้ามเนื้อหัวใจขาดเลือด



แผนพัฒนาดำเนินงานอำเภอนำร่อง Digital Health Station



วันที่ 26 เมษายน 2565 เวลา 09.00 น.

นายภควรรณ สังข์ทอง ผู้อำนวยการโรงพยาบาลกระเสสินธุ์
กลุ่มงานควบคุมโรคไม่ติดต่อ สสจ.สงขลา ร่วมกับผู้รับผิดชอบงาน NCD
เครือข่ายสุขภาพอำเภอกระเสสินธุ์ และตัวแทน อสม.อำเภอกระเสสินธุ์
ประชุม เตรียมความพร้อมและวางแผนการดำเนินงานอำเภอนำร่อง
Digital Health Platform เพื่อวางแผนและทำความเข้าใจการเตรียมการ
ดำเนินการตามโครงการดังกล่าว ณ ห้องประชุมโรงพยาบาลกระเสสินธุ์



โอกาสพัฒนา



- ✓ พัฒนาศักยภาพเครือข่ายในการดูแลครอบคลุมทุกกลุ่ม ปกติ เสี่ยง ป่วย และป่วยมีภาวะแทรกซ้อน
- ✓ พัฒนาศักยภาพพยาบาลใน รพ.สต. ให้มีทักษะในการตรวจภาวะแทรกซ้อน
- ✓ จัดส่งตำหรับรณรงค์คัดกรองภาวะแทรกซ้อน
- ✓ มีไลน์กลุ่มผู้ป่วย NCD ในชุมชน เชื่อมต่อระหว่างผู้ป่วย อสม รพ.สต. และโรงพยาบาล
- ✓ เพิ่มการเข้าถึงการตรวจคัดกรอง Digital Health Station

ความภาคภูมิใจในการดำเนินงานของเครือข่ายพัฒนา รพ.สต.ติดดาว

ลำดับ	รพ.สต.	ขนาด	อำเภอ	คะแนน
1	รพ.สต.หนองกวางช้าง	M	รัตภูมิ	96.70
2	รพ.สต.ตาแปด	S	เทพา	96.25
3	รพ.สต.ปริก	L	สะเดา	95.14
4	รพ.สต.บางเหนือ	M	ควนเนียง	94.51
5	รพ.สต.ท่าช้าง	M	บางกล่ำ	94.47
6	รพ.สต.ผักกูด	S	ระโนด	94.41
7	รพ.สต.นาหม่อม	L	นาหม่อม	94.36
8	รพ.สต.บ้านหาร	M	บางกล่ำ	94.32
9	รพ.สต.ม่วงงาม	L	สิงหนคร	94.20
10	รพ.สต.คลองวี	M	สทิงพระ	94.17
11	รพ.สต.ปลักหนู	M	นาทวี	93.90
12	รพ.สต.แดนสงวน	S	ระโนด	93.49
13	สอน.พะตง	L	หาดใหญ่	92.85
14	รพ.สต.โคกม่วง	M	คลองน้อยไชง	92.64
15	รพ.สต.กระแสดินธุ์	S	กระแสดินธุ์	92.43
16	รพ.สต.หัวถนน	S	สะเดา	91.85
17	รพ.สต.ทุ่งใหญ่	M	หาดใหญ่	91.84
18	รพ.สต.ควนรู	S	รัตภูมิ	91.12
19	รพ.สต.คู	M	จะนะ	90.76
20	รพ.สต.นาทับ	M	จะนะ	90.47
21	รพ.สต.โรง	S	กระแสดินธุ์	90.22
22	รพ.สต.สว่างอารมณ์	S	สิงหนคร	89.63
23	รพ.สต.สะกอม	S	เทพา	89.57
24	รพ.สต.เปียน	M	สะบ้าย้อย	89.48
25	รพ.สต.ควนไส	S	ควนเนียง	89.26
26	รพ.สต.สวนเรียน	S	เมือง	88.79
27	รพ.สต.ทุ่งขมิ้น	M	นาหม่อม	88.02
28	รพ.สต.บ้านเก่า	S	นาทวี	87.66
29	รพ.สต.นาขัน	M	สะบ้าย้อย	87.44
30	รพ.สต.ทุ่งลาน	M	คลองน้อยไชง	86.07

คะแนน สูงสุด 3 อันดับแรก

1. รพ.สต.หนองกวางช้าง อ.รัตภูมิ
2. รพ.สต.ตาแปด อ.เทพา
3. รพ.สต.ปริก อ.สะเดา

รพ.สต.มีข้อที่นำชื่นชมได้แก่

1. รพ.สต.ที่มีการดำเนินงานระบบยาและคปส.มีคะแนนสูงสุดจาก 80 คะแนน ได้แก่ รพ.สต.บ้านหาร 79.3 สอน.พะตง 79

2. ระบบ IC มีคะแนนสูงสุด จาก 65 คะแนน รพ.สต.บ้านหาร 64 รพ.สต. ผักกูด โรง กระแสดินธุ์ 63 คะแนน

3.ระบบ Lab คะแนนสูงสุดจาก 40 คะแนน รพ.สต. โรง รพ.สต.กระแสดินธุ์ รพ.สต.ผักกูด สอน.พะตง

ขอขอบคุณค่ะ

