



ข้อมูลการนิเทศงานผสม ผสานระดับจังหวัด อำเภอหาดใหญ่ จ.สงขลา

ร อ บ ที่ 2 / 2 5 6 6

สำนักงานสาธารณสุขอำเภอหาดใหญ่
อำเภอหาดใหญ่ จังหวัดสงขลา



www.hatyaidtho.com



88 ถ.สาครมงคล หาดใหญ่ สข

ประเด็นการนำเสนอ

01

ข้อมูลสารสนเทศสุขภาพ
อนามัยของประชาชน

02

การบริหารยุทธศาสตร์ระดับ
อำเภอ

03

ผลการดำเนินงานตาม
ประเด็นจุดเน้น

04

แผนกิจกรรม/มาตรการ
สำคัญ

05

ปัจจัยแห่งความสำเร็จ



ข้อมูลทั่วไป

เครือข่ายบริการสุขภาพอำเภอหาดใหญ่



บริบทเมือง หาดใหญ่



โครงสร้าง
ประชากร

อัตราเกิดต่ำ



วิถีชีวิต

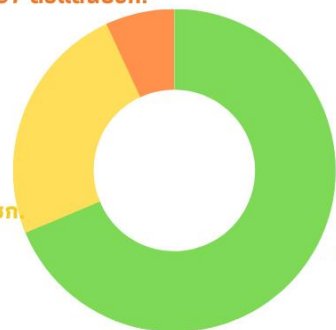


การเข้าถึง
บริการสุขภาพ



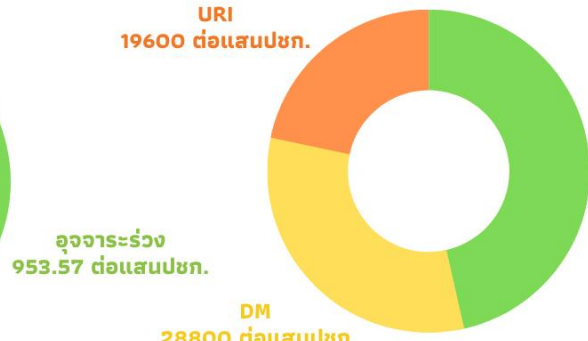
พฤติกรรม
สุขภาพ

ใช้หวัดใหญ่
96.07 ต่อแสนปชก.



โรคระบาด

URI
19600 ต่อแสนปชก.



ผู้ป่วยนอก

ข้อมูลทั่วไป

เครือข่ายบริการสุขภาพอำเภอขนาดใหญ่



โครงสร้างระบบบริการสุขภาพ อำเภอหาดใหญ่



ข้อมูลการเงินการคลัง SW.หาดใหญ่

ณ กรกฎาคม 2566

1,555,626,118.00 บาท

เงินทุนสำรองสุทธิตัว (NWC)

641,576,353.75 บาท

เงินบำรุงคงเหลือ (หลังหัก
หนี้สิน)

171,127,459.98 บาท

EBITDA

2,926,865.54 บาท

รายได้สูง (ต่ำ) กว่าค่าใช้จ่าย
สุทธิตัว (NI)

สภาพคล่อง

4.53

Current Ratio

4.19

Quick Ratio

2.46

Cash Ratio

คปสอ.

คณะกรรมการประสานงานสาธารณสุขระดับอำเภอหาดใหญ่



นายแพทย์ไชยสิทธิ์ เทพชาติ
ผู้อำนวยการโรงพยาบาลหาดใหญ่



นายรัตน์ริศ สุวรรณรัตน์
สาธารณสุขอำเภอหาดใหญ่

นางกชพร เรืองจินตนา
พยาบาลวิชาชีพชำนาญการพิเศษ
เลขานุการ
[รพ.หาดใหญ่]

นางรดาภัก กุลเดชวิวัฒน์
นักวิชาการสาธารณสุขชำนาญการ
ผู้ช่วยเลขานุการ
[สสอ.หาดใหญ่]

คปสอ.

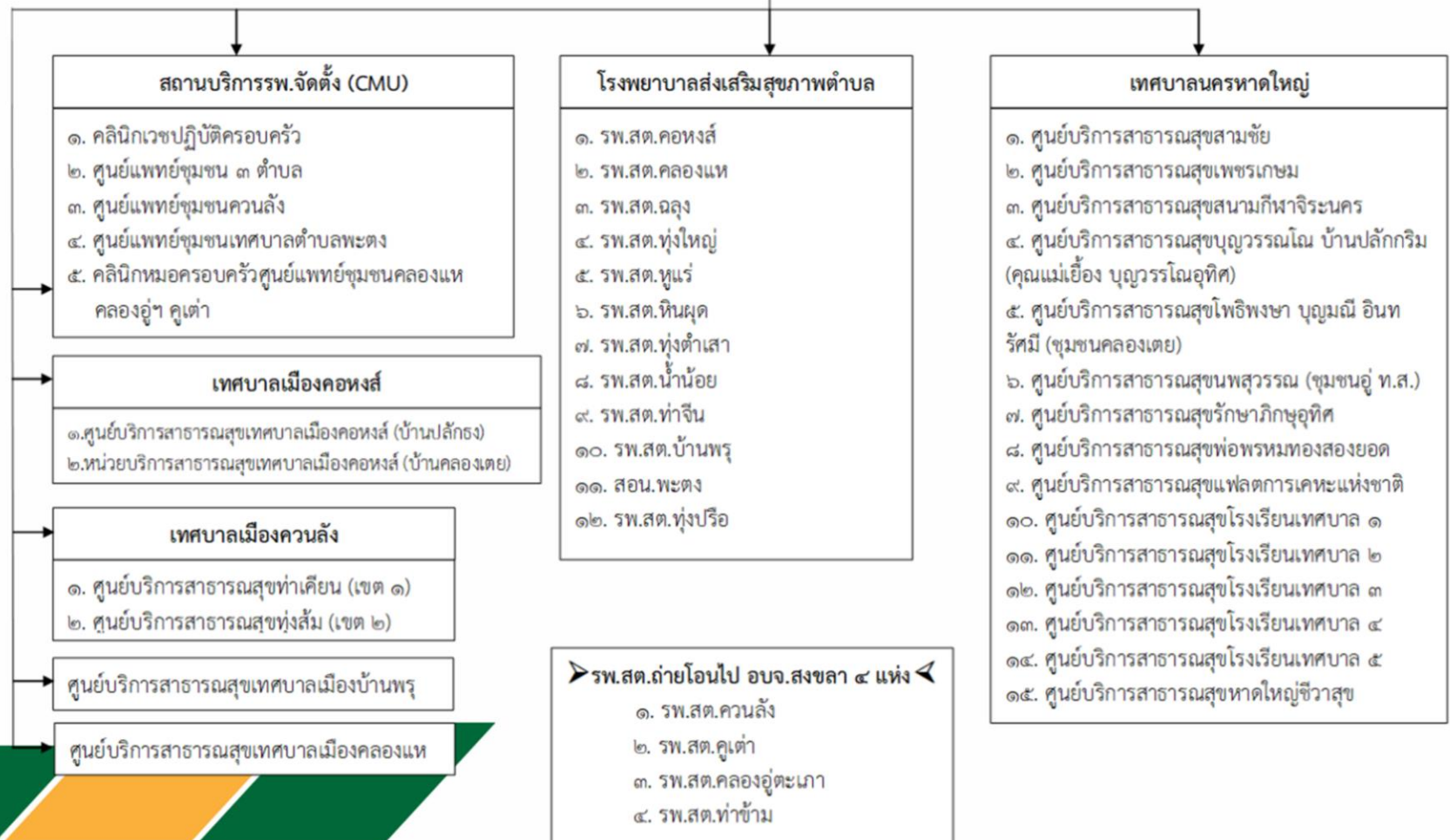
เครือข่ายบริการสุขภาพอำเภอขนาดใหญ่



สถานบริการในเครือข่ายบริการปฐมภูมิโรงพยาบาลหาดใหญ่
ปี ๒๕๖๖

แม่ข่าย (รพ.) = ๑ แห่ง
ลูกข่าย = ๓๘ แห่ง

โรงพยาบาลศูนย์หาดใหญ่



ยุทธศาสตร์

เครือข่ายบริการสุขภาพอำเภอหาดใหญ่



ส่งเสริมและพัฒนาระบบ
บริการและระบบส่งต่อ



ส่งเสริมและพัฒนาระบบ
บริการปฐมภูมิ



ส่งเสริมความรู้ด้านสุขภาพ
และพัฒนากายภาพ
มาตรฐาน สิ่งแวดล้อม



ยุทธศาสตร์
หาดใหญ่

เสริมสร้างพัฒนาระบบดิจิทัล
ทางการแพทย์และข้อมูล
สุขภาพ



พัฒนาบุคลากรและองค์กร
สู่องค์กรสมรรถนะสูง

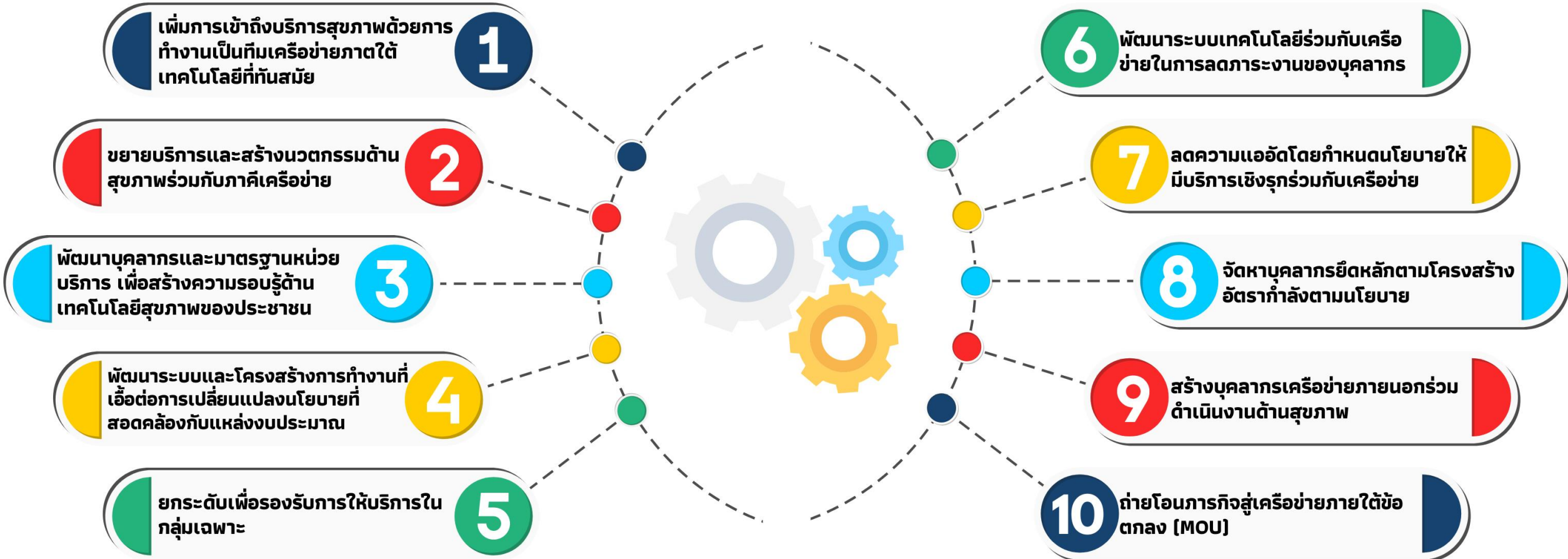


ส่งเสริมการมีส่วนร่วมของภาคีเครือข่าย
และเสริมสร้างความร่วมมือในการ
พัฒนาด้านสาธารณสุขทุกด้าน



กลยุทธ์

เครือข่ายบริการสุขภาพอำเภอขนาดใหญ่



TIME LINE

การดำเนินงาน ปี 2567

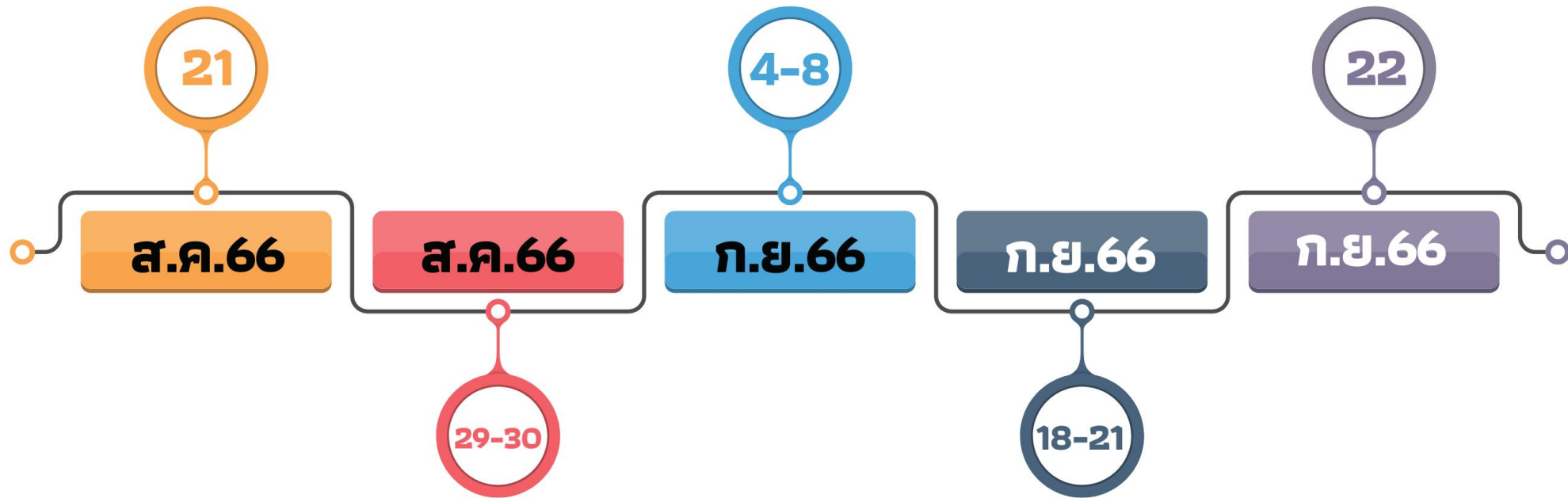
เครือข่ายบริการสุขภาพอำเภอหาดใหญ่



เตรียมข้อมูลจัดทำแผนฯ

ปรับแผน
ปฏิบัติการ

เสนอขอความเห็นชอบ
ประธาน คปสอ.



ประชุมเชิงปฏิบัติการ
จัดทำแผนฯ

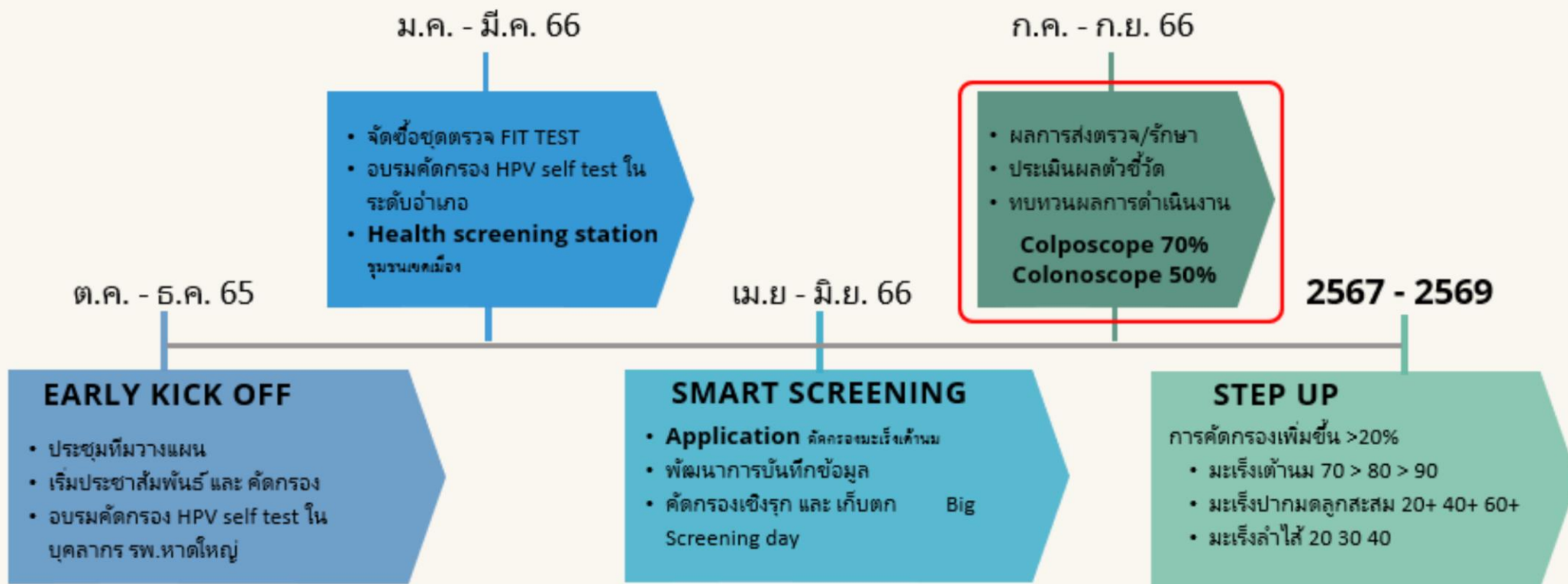
เขียนโครงการ
ตรวจสอบความสอดคล้อง

PA โซนสีลาวดี



"มะเร็งลำไส้"

Timeline ยุทธศาสตร์มะเร็ง ปีงบประมาณ 2566



"มะเร็งลำไส้"

เครือข่ายบริการสุขภาพอำเภอขนาดใหญ่



17 พฤศจิกายน 2565
HPV Self-sampling ในชุมชนราชภัฏมหาวิทยาลัย



7 ธันวาคม 2565
โครงการนำร่องเฝ้าระวัง NCDs ในพนักงานห้างได้อาน่า



23 ตุลาคม 2566
พัฒนาสัปดาห์สุขภาพบุคลากรเครือข่ายบริการปฐมภูมิ รพ.หาดใหญ่



"มะเร็งลำไส้"

เครือข่ายบริการสุขภาพอำเภอหาดใหญ่



ปัญหาและแนวทางการแก้ไข
**Together we can &
Smart move**

1

เป้าหมาย >> เจ้าหน้าที่

- **Application**
- กำหนดภาระงานและเป้าหมายให้ชัดเจน
- ร่วมมือกับเครือข่าย

2

การตรวจแบบใหม่

- ประชาสัมพันธ์ คัดกรองเชิงรุก
- เริ่มจากบุคลากรไปสู่ประชาชน
- **Health station** ในชุมชน

3

การบันทึกข้อมูล

- การAuthen, Register
- ทีม Facilitator สอนการบันทึกข้อมูล
- การติดตามตัวชี้วัดอย่างสม่ำเสมอ



ประเด็นผู้สูงอายุ

จำนวนผู้ที่ได้รับบริการใส่ฟันเทียม/รากฟันเทียม (ฟันเทียม ร้อยละ 100/รากฟันเทียม ร้อยละ 100)



ร้อยละของชมรมผู้สูงอายุที่ดำเนินการด้านสุขภาพ (1 ชมรม/ตำบล) (ร้อยละ 100)



ผลสำเร็จของงาน

- ผู้สูงอายุ ได้รับการใส่ฟันเทียม 29 คน
- ผู้สูงอายุ ได้รับการใส่รากฟันเทียม 36 คน
- มีระบบการส่งต่อผู้สูงอายุที่มีความเสี่ยงสุขภาพจากชุมชนสู่คลินิกผู้สูงอายุรพ.หาดใหญ่
- มีคลินิกผู้สูงอายุ 5 แห่ง (ทีมสหวิชาชีพ)กระจายตามศูนย์แพทย์ชุมชนเพื่อเพิ่มความสะดวกในการรับบริการของผู้สูงอายุ
- Service plan Ortho – Service plan IMC
- Fit&Firm และมหกรรมแลกเปลี่ยนเรียนรู้ชมรมผู้สูงอายุ อ.หาดใหญ่
- ชมรมผู้สูงอายุ มีการดำเนินกิจกรรมตามเกณฑ์ชมรมผู้สูงอายุคุณภาพเพิ่มขึ้น
- ผู้สูงอายุมีการจัดทำแผนการส่งเสริมสุขภาพดีเพิ่มขึ้น
- การการจัดอบรมฟื้นฟูศักยภาพ Care giver ในโครงการ Long term care เป็นประจำทุกปี

Health for Wealth

เครือข่ายบริการสุขภาพอำเภอหาดใหญ่



ร้อยละจำนวนผู้ป่วยที่มีการวินิจฉัยระยะประคับประคองในหน่วยบริการที่ได้รับการรักษาด้วยกัญชาทางการแพทย์



ร้อยละผู้ป่วยทั้งหมดที่ได้รับการรักษาด้วยกัญชาทางการแพทย์



ร้อยละจำนวนผู้ป่วยที่มีการวินิจฉัยระยะประคับประคองในหน่วยบริการที่ได้รับการรักษาด้วยกัญชาทางการแพทย์



ผลสำเร็จของงาน

การรักษาด้วยกัญชาทางการแพทย์มีแนวโน้มสูงขึ้น โดยเฉพาะปี 2566 ผลงานเกินเป้าหมายที่ตั้งไว้ ร้อยละ 137

แผนการดำเนินงาน

การศึกษา ค้นหาคำการรักษาด้วยกัญชาที่หลากหลาย

ระบบสุขภาพปฐมภูมิ

เครือข่ายบริการสุขภาพอำเภอหาดใหญ่



จำนวนการจัดตั้งหน่วยบริการปฐมภูมิและเครือข่ายหน่วยบริการปฐมภูมิ ตามพระราชบัญญัติระบบสุขภาพปฐมภูมิ พ.ศ. 2562



จำนวนประชาชนไทย มีหมอประจำตัว 3 หมอ



โอกาสพัฒนา

การเพิ่มการเข้าถึงบริการ กระจายหมอคนที่ 1 คู่หมอกคนที่ 3 ศูนย์แพทย์ 4 มุมเมืองหาดใหญ่

แผนการดำเนินงาน

พัฒนาเครือข่ายการใช้แอปพลิเคชัน หมอรู้จักษุณ

ลดอัตราการตายมารดา



ลูกเกิดรอด แม่ปลอดภัย



ก่อนตั้งครรภ์

- สาวไทยแถมแดง
- ให้คำปรึกษา / ตรวจสอบสุขภาพ ค้นหาโรคทางอายุรกรรม เพื่อวางแผนการมีบุตร
- HL เตรียมพร้อมตั้งครรภ์

การคลอดคุณภาพ

ตั้งครรภ์

- ANC คุณภาพ
- ค้นหาและเฝ้าระวังภาวะเสี่ยง
- มี CPG ในการดูแล
- ระบบข้อมูล และส่งต่อ
- โรงเรียนพ่อแม่
- อสม.หมอคนที่ 1 ติดตามและเฝ้าระวัง
- SONGKHLA MCH SAFETY และ LINE NOTIFY

หลังคลอด

- เยี่ยมหลังคลอด
- วางแผนครอบครัว
- TRIFERDINE 6 เดือน
- ส่งเสริมนมแม่อย่างเดียว
- หมอคนที่ 1 เยี่ยมมารดาและการก

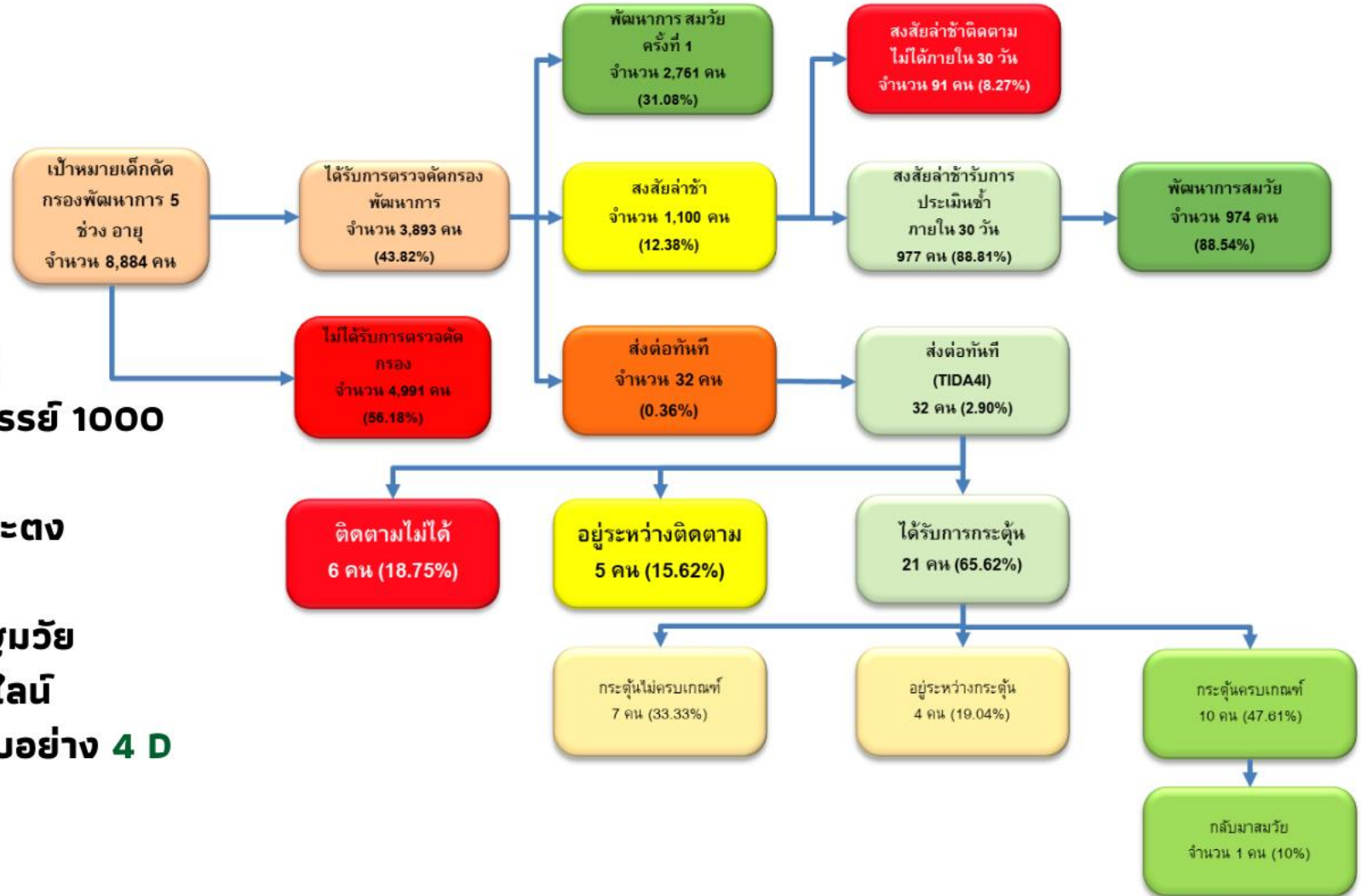
ระบบการตรวจคัดกรอง พัฒนาการเด็ก

เครือข่ายบริการสุขภาพอำเภอหาดใหญ่



ผลสำเร็จของงาน

- มีระบบนัดผู้ป่วยส่งต่อ โรงพยาบาลหาดใหญ่
- สอน.พะตง เป็นพื้นที่ ดำเนินงานตำบลมหัศจรรย์ 1000 วัน สู่ 2,500 วัน ระดับดีเด่นของเขต 12
- ทำชุดประเมินพัฒนาการ 5 ช่วงอายุ [สอน.พะตง model]
- ผู้รับผิดชอบงานส่งเสริมพัฒนาการในเด็กปฐมวัย เข้ารับการอบรม 100% ผ่านระบบเรียนออนไลน์
- ยกระดับศูนย์พัฒนาเด็กเล็ก เป็น ศพด. แบบอย่าง 4 D
 - ศูนย์พัฒนาเด็กเล็ก บ้านดวงใจ
 - ศูนย์พัฒนาเด็กเล็ก อบต.พะตง



โอกาสพัฒนา

เครือข่ายบริการสุขภาพอำเภอหาดใหญ่



01

มุ่งการดำเนินงานเชิงรุก

ประเมินพัฒนาการเชิงรุกในชุมชน มีกลไกการขับเคลื่อนงานในชุมชน ส่งเสริมการใช้คู่มือ DSPM ในกลุ่มพ่อแม่ ผู้ดูแลหลัก

02

พัฒนาศักยภาพ

- พัฒนาศักยภาพเจ้าหน้าที่ในการตรวจคัดกรองพัฒนาการเด็ก
- จัดกระบวนการอบรม อสม. นักพัฒนาการ

03

On the job training

ใช้ระบบพี่เลี้ยง สนับสนุนข้อมูลและเสริมทักษะภายในหน่วยงาน

04

การติดตาม

- ครูศูนย์เด็กเล็ก ครูอนุบาล อสม.

05

ความร่วมมือ

- เน้นการประสานความร่วมมือกับเทศบาล ในการดำเนินงาน

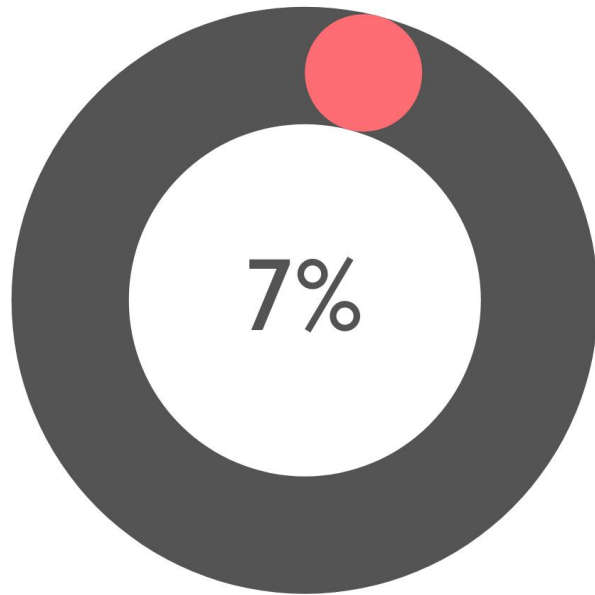
06

ถอดบทเรียน

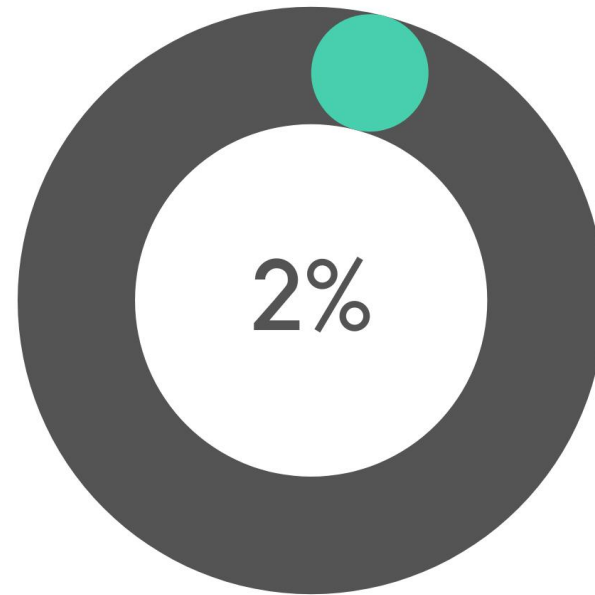
- ประชุมทบทวนงานพัฒนาการในเด็กปฐมวัย

ผลการคัดกรอง สุขภาพจิต

เครือข่ายบริการสุขภาพอำเภอหาดใหญ่



กลุ่มเจ้าหน้าที่สาธารณสุข



กลุ่มอาสาสมัครสาธารณสุข

เครือข่ายบริการสุขภาพอำเภอหาดใหญ่



สถานีอนามัยเฉลิมพระเกียรติฯ.พตจ



ฉบับที่ 302/66 วันที่ 8 มิถุนายน 2566

ซ้อมแผนบูรณาการ

ผู้ป่วยจิตเวชใช้สารเสพติดกลุ่มคลังใบชুমชบ



ซ้อมแผนจิตเวชฉุกเฉิน

สถานีอนามัยเฉลิมพระเกียรติฯ.พตจ ซึ่งเป็นศูนย์คัดกรองสารเสพติดตำบลพะตง ร่วมกับ คณะทำงานสุขภาพจิตและจิตเวช จังหวัดสงขลา กำนัน ผู้ใหญ่บ้าน เทศบาลตำบลพะตง และภาคีเครือข่าย ซ้อมแผนบูรณาการ ภายใต้โครงการ "พัฒนาระบบปฏิบัติการฉุกเฉินสำหรับผู้ป่วยจิตเวชฉุกเฉินกลุ่มคลังใบชมชบในการใช้สารเสพติดแบบบูรณาการในพื้นที่ตำบลพะตง" ณ เทศบาลตำบลพะตง

สถานีอนามัยเฉลิมพระเกียรติฯ.พตจ



ฉบับที่ 313/66 วันที่ 13 มิถุนายน 2566

ซ้อมแผนพัฒนาระบบการดูแล

รักษาผู้ป่วยจิตเวชและยาเสพติดกลุ่มคลังแบบบูรณาการไร้รอยต่อ จังหวัดสงขลา (พะตงโมเดล)



ซ้อมแผนจิตเวชฉุกเฉิน

สถานีอนามัยเฉลิมพระเกียรติฯ.พตจ ซึ่งเป็นศูนย์คัดกรองสารเสพติดตำบลพะตง ร่วมกับ งานจิตเวชและยาเสพติด โรงพยาบาลหาดใหญ่ กำนัน ผู้ใหญ่บ้าน เทศบาลตำบลพะตง นายอำเภอหาดใหญ่และภาคีเครือข่าย ซ้อมแผนบูรณาการ ภายใต้โครงการ "ซ้อมแผนพัฒนาระบบการดูแลรักษาผู้ป่วยจิตเวชและยาเสพติดกลุ่มคลังแบบบูรณาการไร้รอยต่อ จังหวัดสงขลา (พะตงโมเดล)" ณ เทศบาลตำบลพะตง และตลาดทุ่งลุง



ซ้อมแผน จิตเวชฉุกเฉิน ตำบลพะตง สู่ patong model

สถานีอนามัยเฉลิมพระเกียรติฯ.พตจ ร่วมกับ โรงพยาบาลหาดใหญ่ เทศบาลตำบลพะตง



ใช้เลือดออก

เครือข่ายบริการสุขภาพอำเภอหาดใหญ่

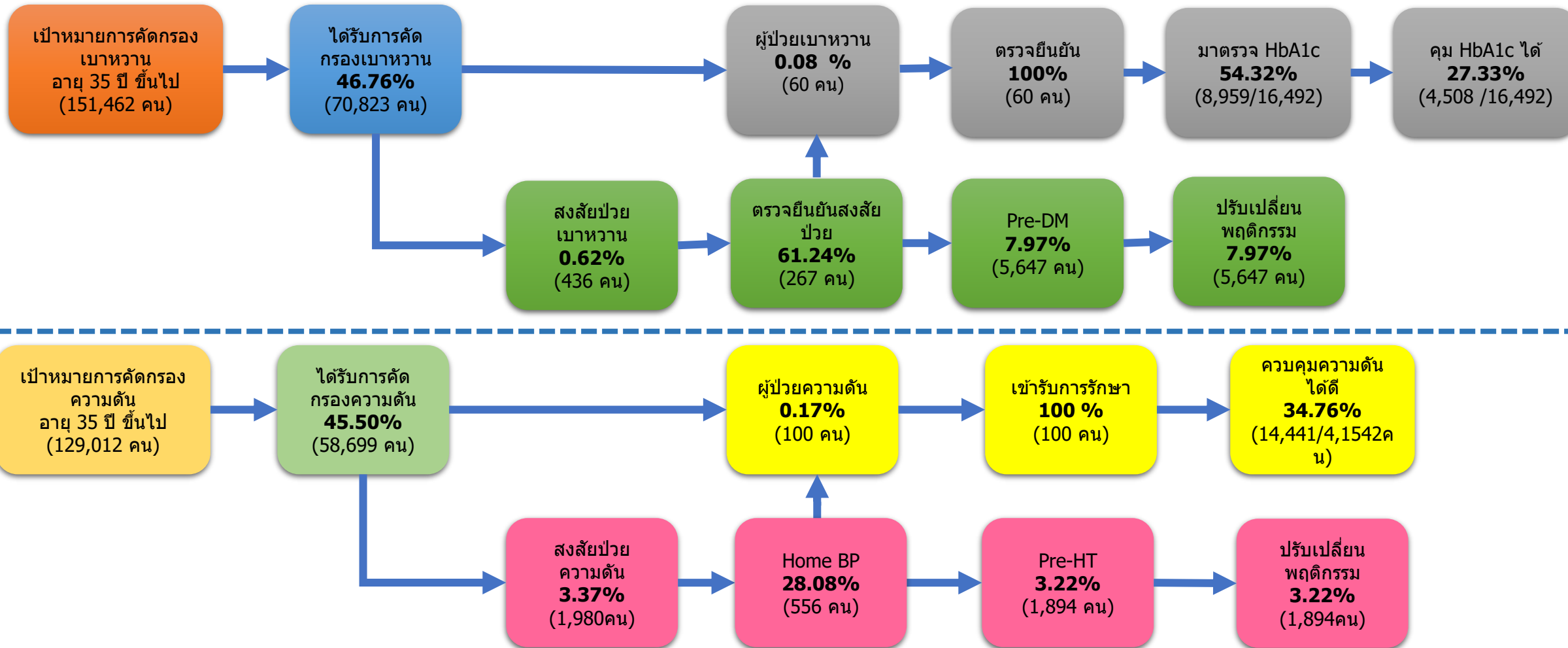


โอกาสพัฒนา

พัฒนาความร่วมมือ
ของเครือข่าย ท้อง
ถิ่น - เอกชน -
โรงเรียน ควบคุม
โรคใช้เลือดออก

การดำเนินงานผู้ป่วยเบาหวาน/ความดัน

ข้อมูล HDC จังหวัดสงขลา ณ วันที่ 31 สิงหาคม 2566



SMALL SUCCESS

ไตรมาสที่ 1

การคัดกรอง

1. ร้อยละการคัดกรอง DM HT เป้าหมายร้อยละ 90
2. ร้อยละการติดตามกลุ่มเสี่ยงป่วย
 - DM ร้อยละ 70
 - HT ร้อยละ 93
3. ร้อยละผู้ป่วย DM ได้รับการตรวจ HbA1c เป้าหมายร้อยละ 50

ไตรมาสที่ 2

การรักษา

DM

1. ร้อยละผู้ป่วย DM ได้รับการตรวจ HbA1c เป้าหมายร้อยละ 70
2. ร้อยละผู้ป่วย DM คุมได้ เป้าหมาย ร้อยละ 40
3. ร้อยละการคัดกรองภาวะแทรกซ้อน ตา ไต เท้า ร้อยละ 60

HT

1. ร้อยละผู้ป่วย HT ได้รับการ Home visit ร้อยละ 80
2. ร้อยละผู้ป่วย HT คุมได้ เป้าหมาย ร้อยละ 60

ไตรมาสที่ 3

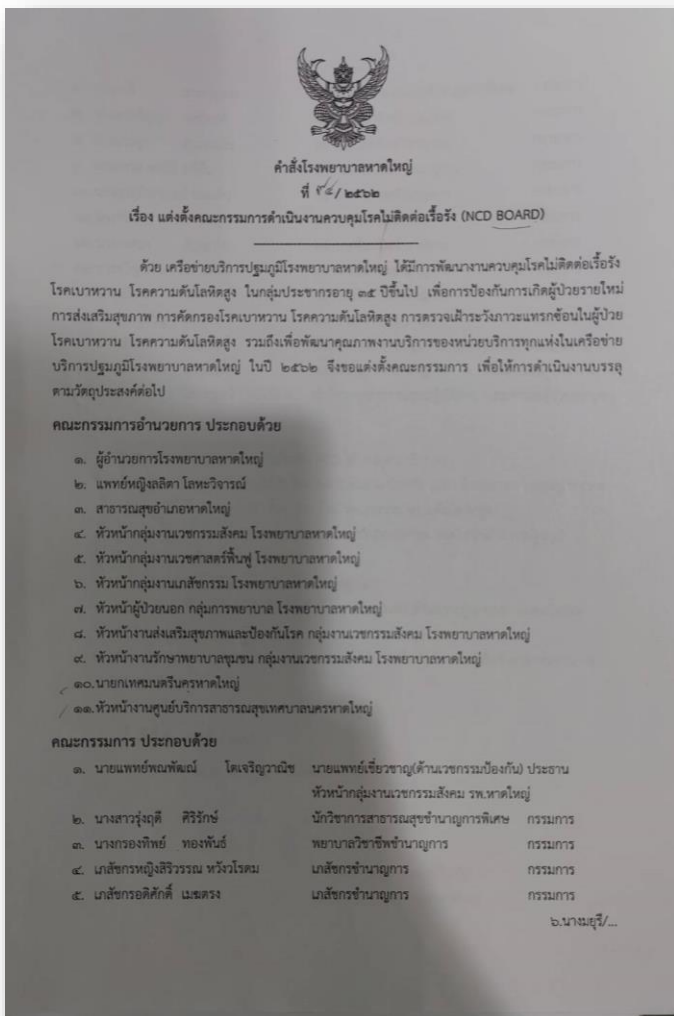
ไตรมาสที่ 4

ผ่านการประเมิน
NCD clinic plus
เป้าหมายระดับดี

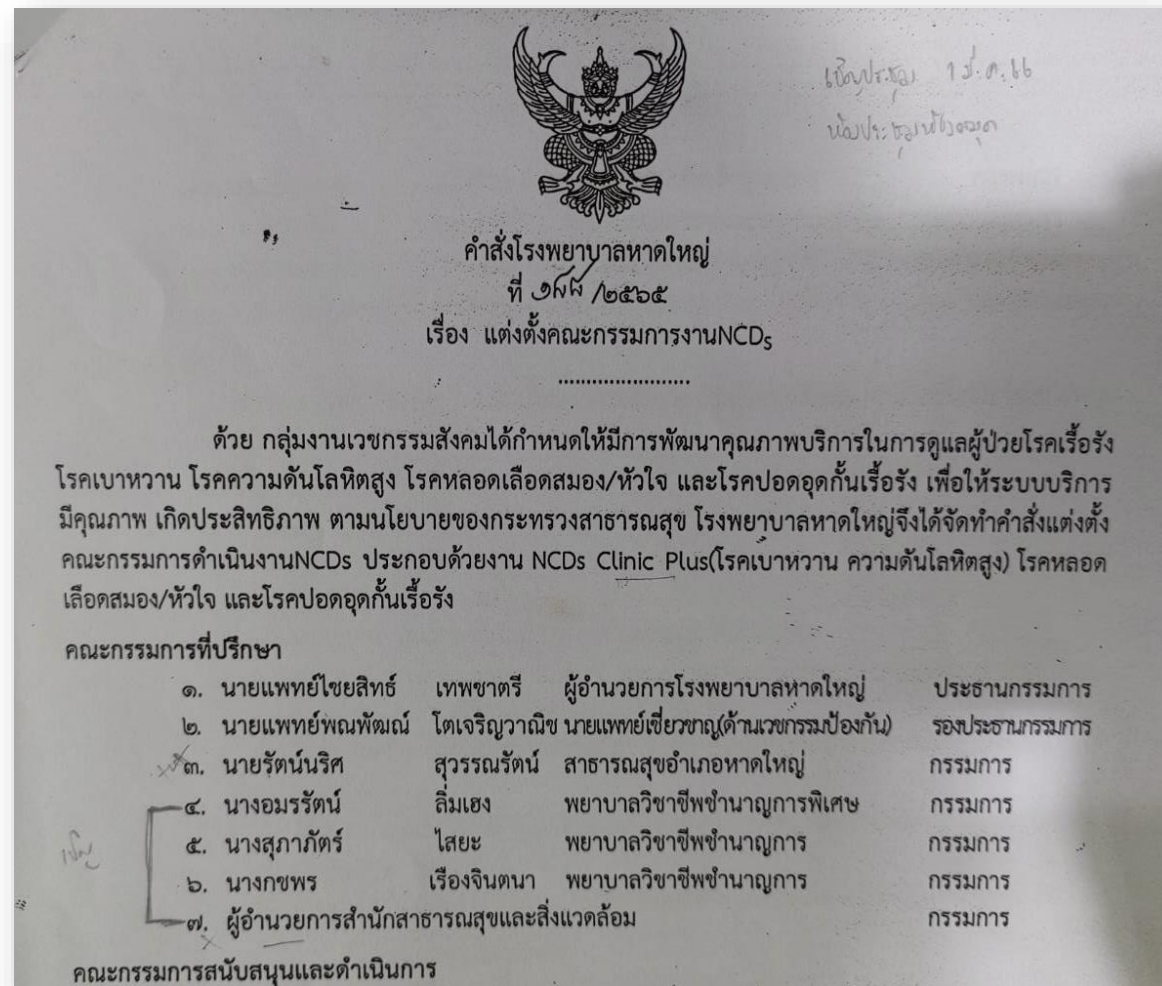
เครือข่ายบริการสุขภาพอำเภอขนาดใหญ่



คำสั่งคณะกรรมการดำเนินงานควบคุมโรคไม่ติดต่อ คำสั่งเลขที่ 94/2562



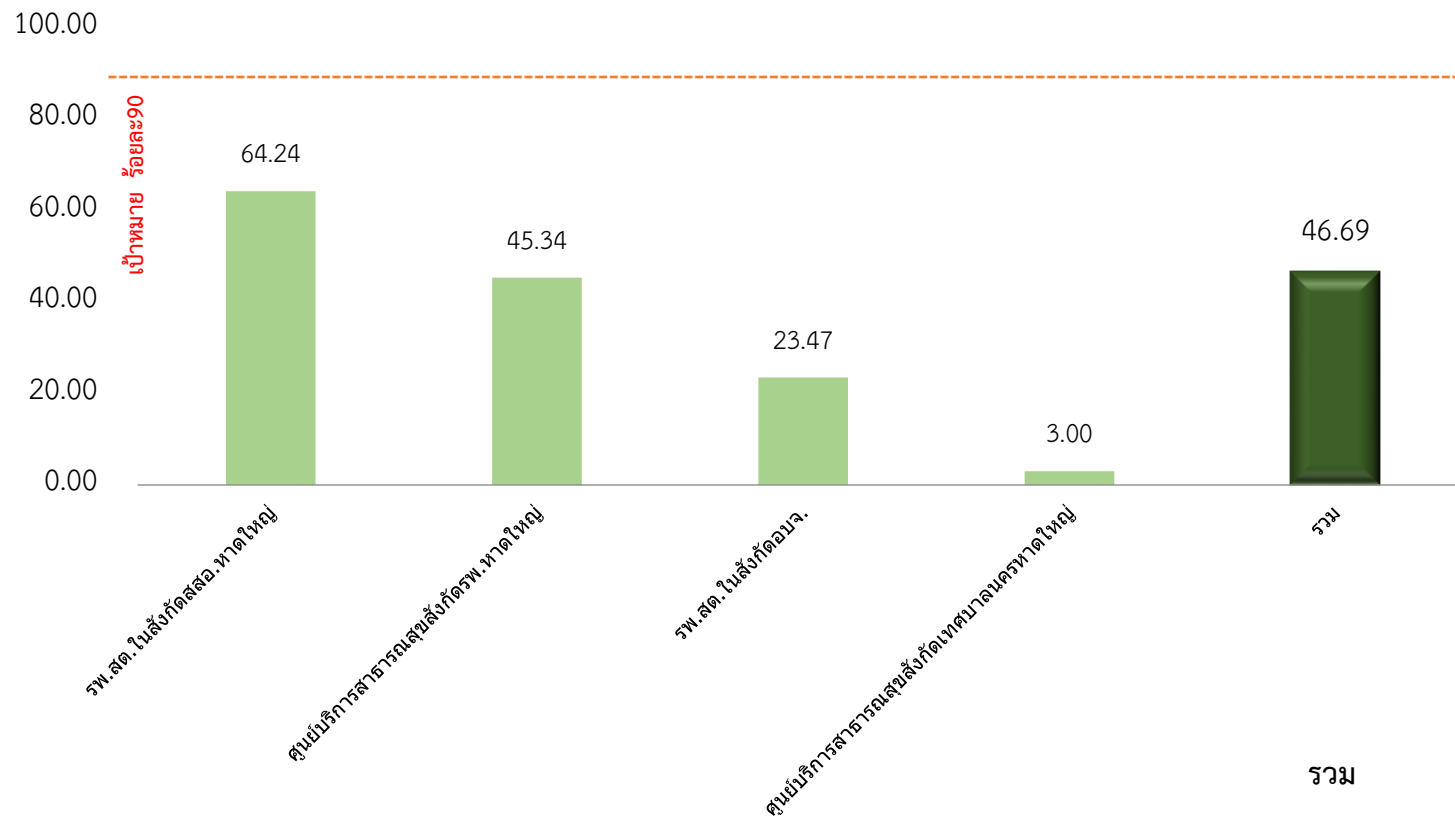
คำสั่งคณะกรรมการงาน NCDs คำสั่งเลขที่ 188/2565



เครือข่ายบริการสุขภาพอำเภอหาดใหญ่



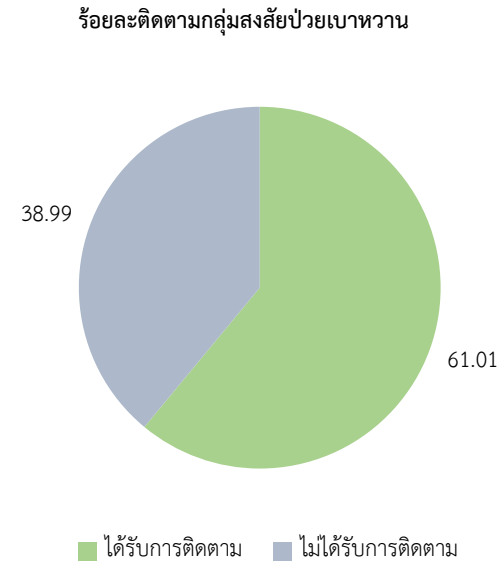
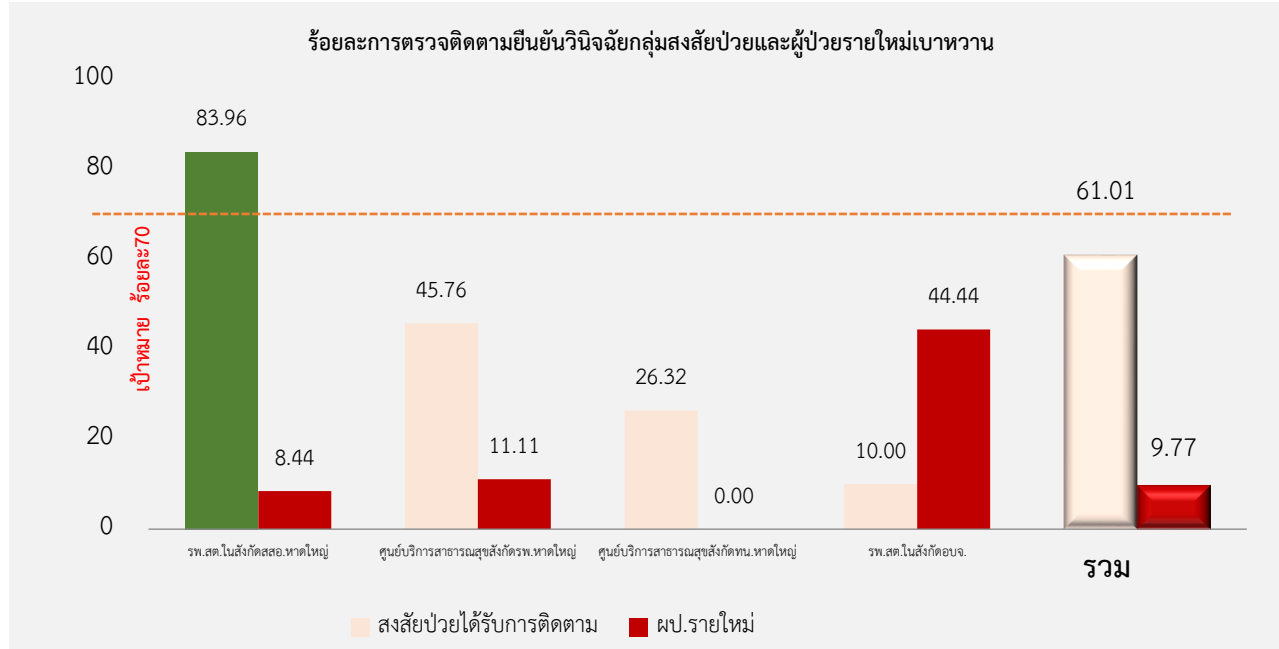
ผลการดำเนินการคัดกรองเพื่อวินิจฉัยโรคเบาหวาน อำเภอหาดใหญ่
ไตรมาส 1 - ไตรมาส 4 ปีงบประมาณ 2566



หน่วยบริการ	ประชากรทั้งหมด	ประชากรที่ได้รับการคัดกรอง	ร้อยละ
รพ.สต. ในสังกัดสสอ. หาดใหญ่	80,514	51,723	64.24
ศูนย์บริการสาธารณสุขสังกัดรพ. หาดใหญ่	23,652	10,723	45.34
รพ.สต. ในสังกัดอบจ.	33,542	7,873	23.47
ศูนย์บริการสาธารณสุขสังกัดเทศบาลนครหาดใหญ่	13,777	413	3.00
รวม	151,485	70,732	46.69

การตรวจติดตามยืนยันวินิจฉัยกลุ่มสงสัยป่วย
และผู้ป่วยรายใหม่โรคเบาหวาน อำเภอหาดใหญ่
ไตรมาส 1 - ไตรมาส 4 ปีงบประมาณ 2566

เครือข่ายบริการสุขภาพอำเภอหาดใหญ่



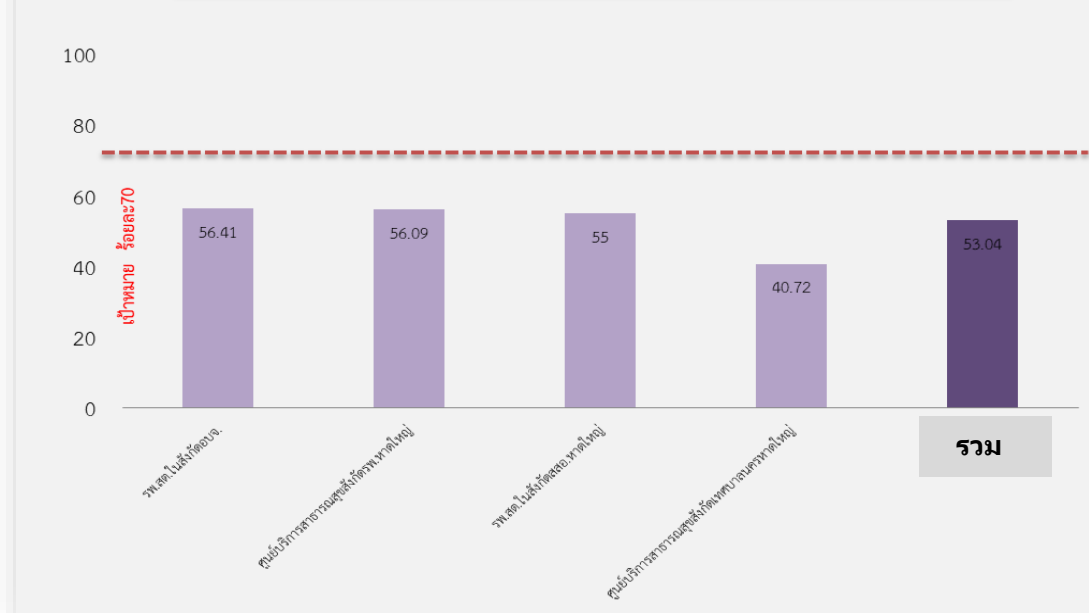
หน่วยบริการ	กลุ่มสงสัยป่วยโรคเบาหวานได้รับการติดตามเพื่อวินิจฉัย					ผู้ป่วยเบาหวานรายใหม่จากการติดตามที่ได้รับการตรวจยืนยัน	
	สงสัยป่วย	ติดตาม	ร้อยละ	ไม่ได้ติดตาม	ร้อยละ	รายใหม่	ร้อยละ
รพ.สต.ในสังกัดสสอ.หาดใหญ่	268	225	83.96	43	16.04	19	8.44
ศูนย์บริการสาธารณสุขสังกัดรพ.หาดใหญ่	59	27	45.76	32	54.24	3	11.11
ศูนย์บริการสาธารณสุขสังกัดเทศบาลนครหาดใหญ่	19	5	26.32	14	73.68	0	0.00
รพ.สต.ในสังกัดอบจ.	90	9	10.00	81	90.00	4	44.44
รวม	436	266	61.01	170	38.99	26	9.77

เครือข่ายบริการสุขภาพอำเภอหาดใหญ่



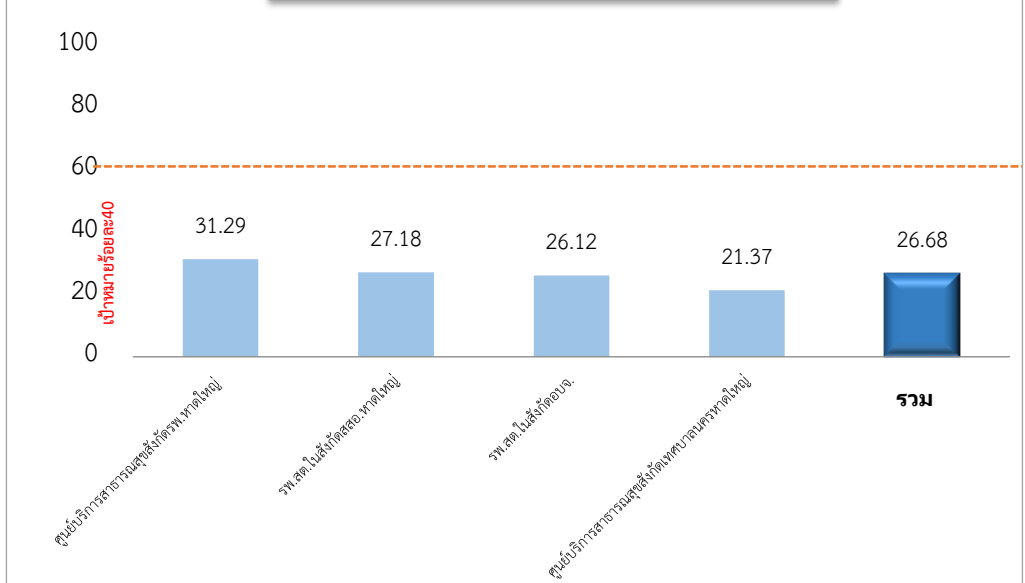
ผู้ป่วยโรคเบาหวานที่ได้รับการตรวจ HbA1c อย่างน้อย 1 ครั้ง/ปี และผู้ป่วยเบาหวานที่ควบคุมน้ำตาลได้ดี อำเภหาดใหญ่ ไตรมาส 1 - ไตรมาส 4 ปีงบประมาณ 2566

ร้อยละของผู้ป่วยโรคเบาหวานที่ได้รับการตรวจ HbA1c อย่างน้อย 1 ครั้ง/ปี



หน่วยบริการ	จำนวนผู้ป่วย	ตรวจHbA1c	
		ได้รับการตรวจ HbA1c	ร้อยละ
รพ.สต.โนนสังข์ค้อบจ.	3,625	2,045	56.41
ศูนย์บริการสาธารณสุขสังกัดรพ.หาดใหญ่	2,314	1,298	56.09
รพ.สต.โนนสังข์ค้อบจ.	8,134	4,474	55.00
ศูนย์บริการสาธารณสุขสังกัดเทศบาลนครหาดใหญ่	2,382	970	40.72
รวม	16,455	8,787	53.40

ร้อยละผู้ป่วยเบาหวานที่ควบคุมน้ำตาลได้ดี

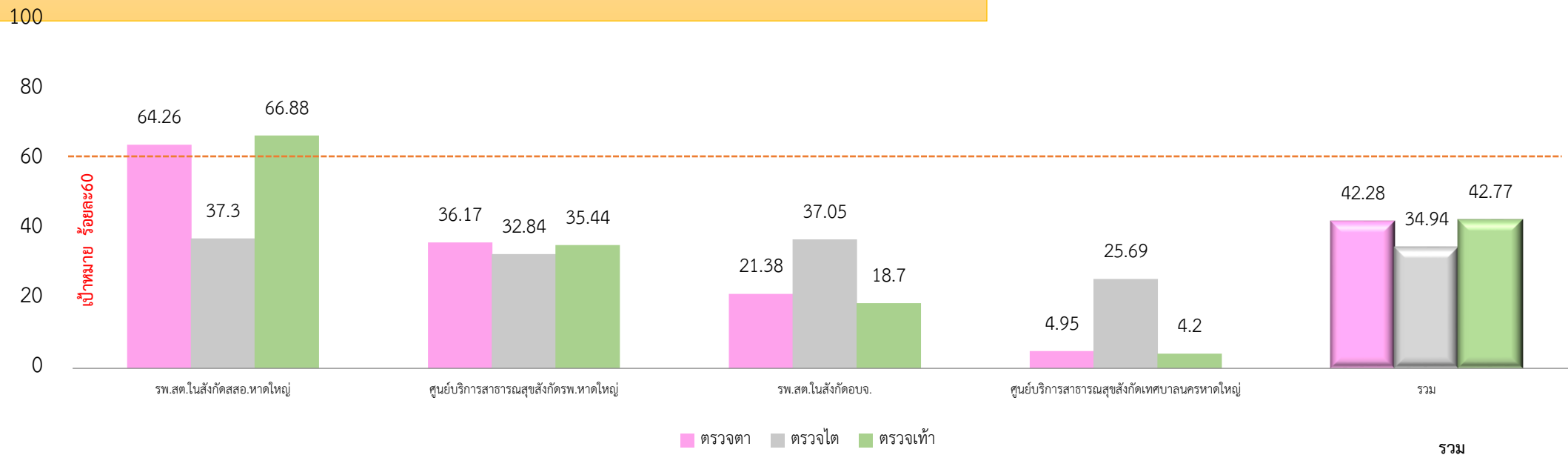


หน่วยบริการ	จำนวนผู้ป่วย	ควบคุมน้ำตาลได้ดี	
		ควบคุมได้ดี	ร้อยละ
ศูนย์บริการสาธารณสุขสังกัดรพ.หาดใหญ่	2,314	724	31.29
รพ.สต.โนนสังข์ค้อบจ.หาดใหญ่	8,134	2,211	27.18
รพ.สต.โนนสังข์ค้อบจ.	3,625	947	26.12
ศูนย์บริการสาธารณสุขสังกัดเทศบาลนครหาดใหญ่	2,382	509	21.37
รวม	16,455	4,391	26.68

เครือข่ายบริการสุขภาพอำเภอหาดใหญ่



ผู้ป่วยเบาหวานที่ได้รับการตรวจภาวะแทรกซ้อนทางตา ไต และเท้า อำเภอหาดใหญ่
ไตรมาส 1 - ไตรมาส 4 ปีงบประมาณ 2566

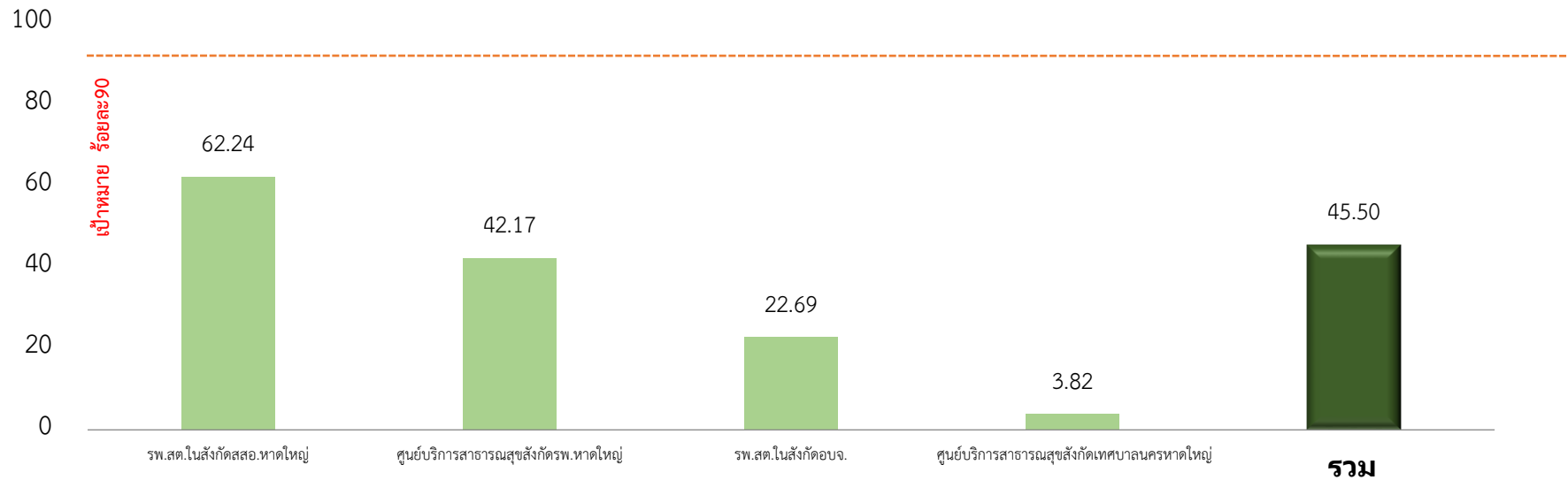


หน่วยบริการ	จำนวนผู้ป่วย	ตรวจตา		ตรวจไต		ตรวจเท้า	
		ได้รับการตรวจ	ร้อยละ	ได้รับการตรวจ	ร้อยละ	ได้รับการตรวจ	ร้อยละ
รพ.สต.ในสังกัดสสอ.หาดใหญ่	8,134	5,227	64.26	3,034	37.30	5,440	66.88
ศูนย์บริการสาธารณสุขสังกัดรพ.หาดใหญ่	2,314	837	36.17	760	32.84	820	35.44
รพ.สต.ในสังกัดอบจ.	3,625	775	21.38	1,343	37.05	678	18.70
ศูนย์บริการสาธารณสุขสังกัดเทศบาลนครหาดใหญ่	2,382	118	4.95	612	25.69	100	4.20
รวม	16,455	6,957	42.28	5,749	34.94	7,038	42.77

เครือข่ายบริการสุขภาพอำเภอหาดใหญ่

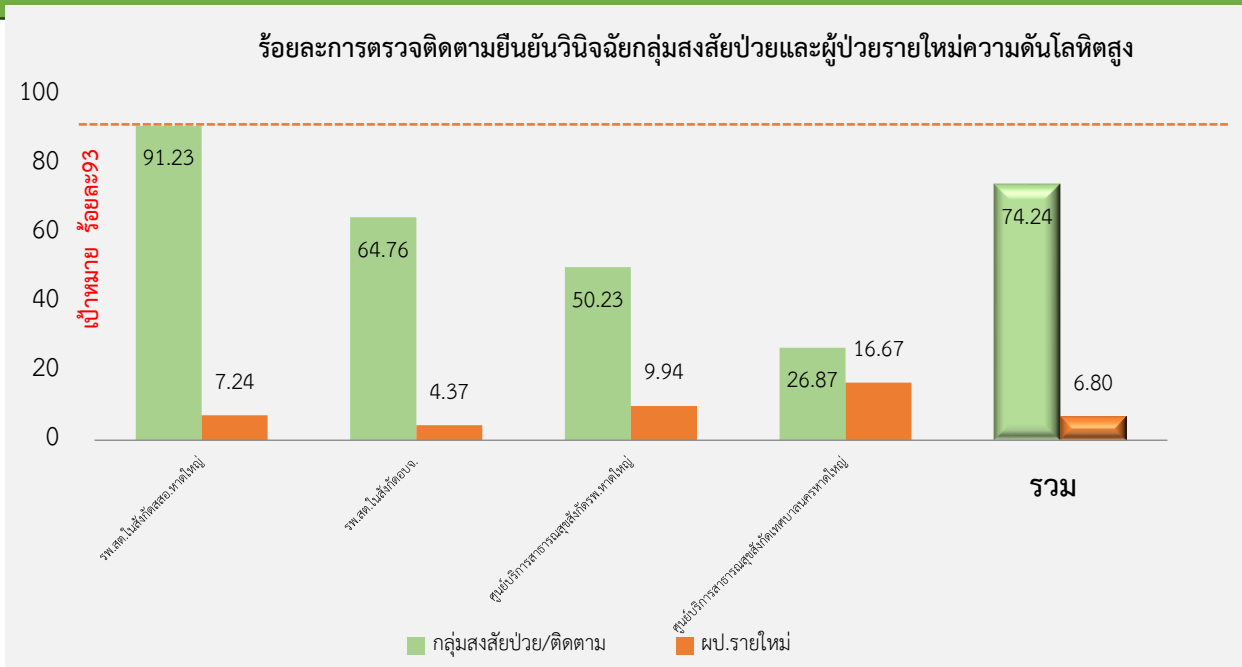


ผลการดำเนินการคัดกรองเพื่อวินิจฉัยโรคความดันโลหิตสูง อำเภอหาดใหญ่
ไตรมาส 1 - ไตรมาส 4 ปีงบประมาณ 2566

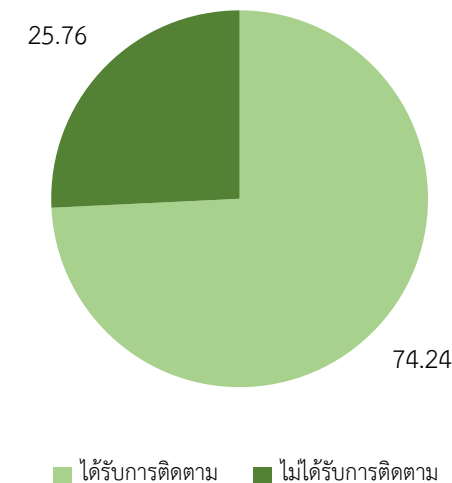


หน่วยบริการ	ประชากรทั้งหมด	ประชากรที่ได้รับการคัดกรอง	ร้อยละ
รพ.สต.โนสิ่งกัตสสอ.หาดใหญ่	69,809	43,602	62.46
ศูนย์บริการสาธารณสุขสังกัทรพ.หาดใหญ่	19,236	8,111	42.17
รพ.สต.โนสิ่งกัตอบจ.	28,925	6,564	22.69
ศูนย์บริการสาธารณสุขสังกัเทศบาลนครหาดใหญ่	11,042	422	3.82
รวม	129,012	58,699	45.50

การตรวจติดตามยืนยันวินิจฉัยกลุ่มสงสัยป่วย และผู้ป่วยรายใหม่โรคความดันโลหิตสูง อำเภอหาดใหญ่ ไตรมาส 1 - ไตรมาส 4 ปีงบประมาณ 2566

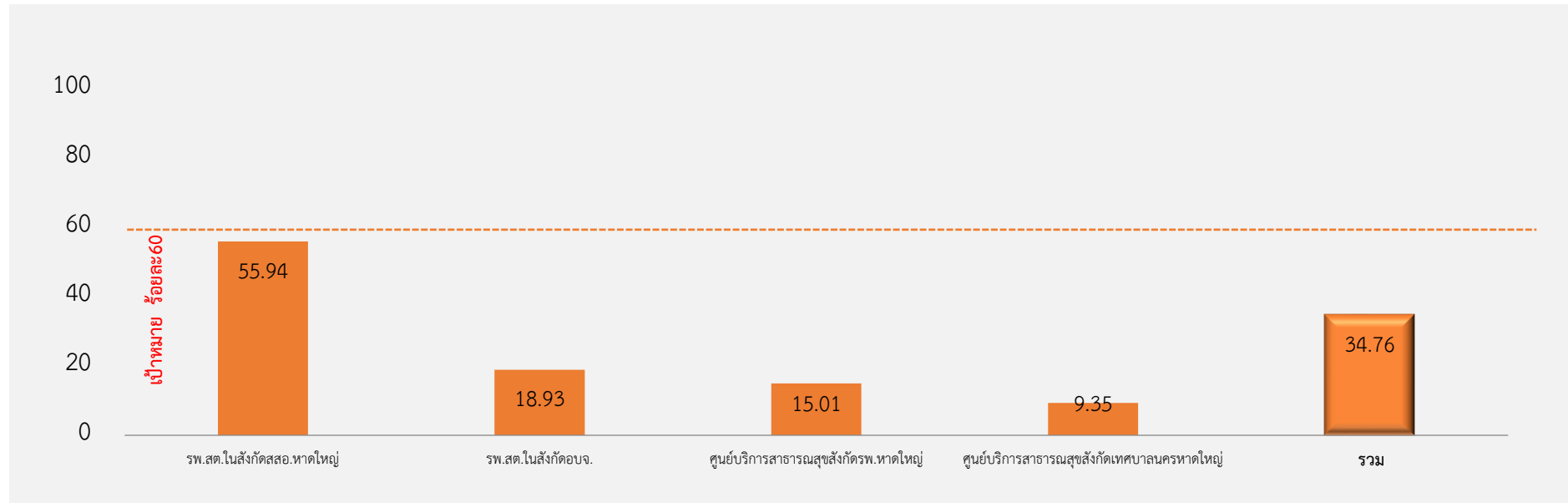


ร้อยละติดตามกลุ่มสงสัยป่วยโรคความดันโลหิตสูง



หน่วยบริการ	กลุ่มสงสัยป่วยโรคความดันโลหิตสูงที่ได้รับการติดตามเพื่อวินิจฉัย					ผู้ป่วยความดันโลหิตสูงรายใหม่จากการติดตามที่ได้รับการตรวจยืนยัน	
	สงสัยป่วย	ติดตาม	ร้อยละ	ไม่ได้ติดตาม	ร้อยละ	รายใหม่	ร้อยละ
รพ.สต.ในสังกัดสสอ.หาดใหญ่	935	856	91.23	79	8.45	62	7.24
รพ.สต.ในสังกัดอบจ.	664	435	64.76	229	34.49	19	4.37
ศูนย์บริการสาธารณสุขสังกัดรพ.หาดใหญ่	314	161	50.32	153	48.73	16	9.94
ศูนย์บริการสาธารณสุขสังกัดเทศบาลนครหาดใหญ่	67	18	26.87	49	73.13	3	16.67
รวม	1,980	1,470	74.24	510	25.76	100	6.80

ผู้ป่วยความดันโลหิตสูงที่ควบคุมความดันได้ดี อำเภอหาดใหญ่ ไตรมาส 1 - ไตรมาส 4 ปีงบประมาณ 2566



หน่วยบริการ	จำนวนผู้ป่วย	ควบคุมความดันได้ดี	ร้อยละ
รพ.สต.ในสังกัดสสอ.หาดใหญ่	19,950	11,161	55.94
รพ.สต.ในสังกัดอบจ.	8,843	1,674	18.93
ศูนย์บริการสาธารณสุขสังกัดรพ.หาดใหญ่	7,324	1,099	15.01
ศูนย์บริการสาธารณสุขสังกัดเทศบาลนครหาดใหญ่	5,425	507	9.35
รวม	41,542	14,441	34.76

ผลการประเมิน NCD clinic plus






ผลการประเมิน	คะแนนที่ได้	ระดับ
ส่วนที่ 1 การประเมินกระบวนการพัฒนาคุณภาพ NCD Clinic Plus (40 คะแนน)	38.88	ต่ำกว่าพื้นฐาน
ส่วนที่ 2 ผลลัพธ์ตัวชี้วัดบริการ NCD Clinic Plus (50 คะแนน)	20.8	
ส่วนที่ 3 การประเมินการพัฒนาคุณภาพงานอย่างต่อเนื่อง CQI (10 คะแนน)	0.00	
คะแนนรวม (100 คะแนน)	59.68	

ส่วนที่ 2 ผลลัพธ์ตัวชี้วัดบริการ NCD Clinic Plus

*ส่วนที่ 2 ใช้ฐานข้อมูลจาก Health Data Center (HDC) Freeze ข้อมูล ณ วันที่ 16 สิงหาคม 2566

รายการ	คะแนนเต็ม	คะแนนที่ได้
1. ร้อยละการตรวจติดตามยืนยันวินิจัยกลุ่มสงสัยป่วยโรคเบาหวาน	25	15
2. ร้อยละของผู้ป่วยเบาหวานที่ได้รับการตรวจไขมัน LDL	10	10
3. ร้อยละของผู้ป่วยเบาหวานที่ได้รับการตรวจไขมัน LDL และมีค่า LDL < 100 mg/dl	10	2
4. ร้อยละของผู้ป่วยเบาหวานที่ควบคุมระดับน้ำตาลในเลือดได้ดี	20	8
5. ร้อยละของผู้ป่วยเบาหวานที่มีความดันโลหิตควบคุมได้ตามเกณฑ์	20	4
6. ร้อยละของผู้ป่วยเบาหวานที่มีภาวะอ้วน [BMI ≥ 25 กก./ตร.ม.] ลดลงจากงบประมาณที่ผ่านมา	20	8
7. ร้อยละของการเกิดภาวะแทรกซ้อนเฉียบพลัน ในผู้ป่วยเบาหวาน	20	20
8. ร้อยละการตรวจติดตามยืนยันวินิจัยกลุ่มสงสัยป่วยโรคความดันโลหิตสูง	25	5
9. ร้อยละของผู้ที่มีค่าความดันโลหิตด้วยเฉลี่ย (SBP) ≥ 180 มม.ปรอท และ/หรือ ค่าความดันโลหิตด้วยเฉลี่ย (DBP) ≥ 110 มม.ปรอท ได้รับการวินิจฉัยโรคความดันโลหิตสูง (ภายใน 7 วัน)	20	4
10. ร้อยละของผู้ป่วยความดันโลหิตสูงที่ควบคุมระดับความดันโลหิตได้ดี	20	4
11. ร้อยละของผู้ป่วยเบาหวาน และ/หรือ ความดันโลหิตสูงที่ได้รับการค้นหาและ คัดกรองโรคไตเรื้อรัง	20	4
12. ร้อยละของผู้ป่วยเบาหวาน และ/หรือ ความดันโลหิตสูงที่มี CVD Risk ≥ 20% ในช่วงไตรมาส 1, 2 และมีผล CVD Risk ลดลงเป็น < 20% ในไตรมาส 3, 4	20	16
13. ร้อยละของผู้ป่วยเบาหวาน และ/หรือ ความดันโลหิตสูง ที่เป็น CKD 3-4 ชะลอการลดลงของ eGFR ได้ตามเป้าหมาย	20	4
รวม	30	104
ร้อยละ	50	20.8

ผลงานตามตัวชี้วัด

ตัวชี้วัด	ผลงาน
ร้อยละของผู้ป่วยนอกที่มารับบริการได้รับการจ่ายยาแพทยไทย และแพทย์ทางเลือก	 17.6%
ร้อยละของผู้ป่วยโรคหลอดเลือดสมองอัมพฤกษ์อัมพาตระยะกลาง ที่ได้รับการดูแลด้วยการแพทย์ไทยและแพทย์ทางเลือก	 3.8%
ร้อยละการตรวจติดตามยืนยันวินิจฉัยกลุ่มสงสัยป่วยโรคความดันโลหิตสูง	 73.7%
ร้อยละการตรวจติดตามยืนยันวินิจฉัยกลุ่มสงสัยป่วยโรคเบาหวาน	 61%
ร้อยละของการให้การรักษาผู้ป่วย STEMI ได้ตามมาตรฐานเวลาที่กำหนด	 16.1%

ปัจจัยแห่งความสำเร็จ

เครือข่ายบริการสุขภาพอำเภอหาดใหญ่



01

เครือข่ายที่หลากหลาย

02

บุคลากรเก่ง มีความสามารถ

03

ผู้บริหารสนับสนุน

รางวัล/ผลงานดีเด่น ระดับประเทศ



สถานีนอนมัยเฉลิมพระเกียรติฯ ตำบลพะตง
รางวัลนำเสนองานวิชาการดีเยี่ยม ระดับประเทศ
องค์การรอบรู้ด้านสุขภาพ

รางวัล/ผลงานดีเด่น ระดับประเทศ



SW.สต.คลองสี



SW.สต.คลองเทย

**มาตรฐานการจัดบริการอาชีวอนามัยและเวชกรรมสิ่งแวดล้อม
ระดับดีเด่น**

รางวัล/ผลงานดีเด่น ระดับประเทศ



ว่าที่ร้อยเอกวีระศักดิ์ เดชอรัญ สสอ.หาดใหญ่

ได้รับการคัดเลือกนำเสนอผลงานวิชาการ กระทรวงสาธารณสุข
ระดับดีเยี่ยม สาขาการวิจัยและพัฒนา

รางวัล/ผลงานเด่น ระดับประเทศ



ว่าที่ร้อยเอกวิระศักดิ์ เดชอรัญ สสอ.หาดใหญ่

โล่รางวัลการนำเสนอผลงานวิชาการ **หมออนามัยแห่งชาติ ครั้งที่ 3**
ระดับดีเด่น ประเภท Oral Presentation Research

รางวัล/ผลงานดีเด่น ระดับภาค



รางวัลพยาบาลวิชาชีพต้นแบบ
ระดับภาคใต้ ปี 2566

นางขลุ้มขลุ้ม สภาพันธ์

สถานีอนามัยเฉลิมพระเกียรติฯ ตำบลพะตง

รางวัล/ผลงานดีเด่น ระดับเขตสุขภาพ



รางวัลชนะเลิศ *Best Practice*
ด้านการควบคุมเครื่องดมแอลกอฮอล์ และผลิตภัณฑ์
ยาสูบ เขตสุขภาพที่ 12
ประเด็น ศาสนสถานปลอดบุหรี่และเครื่องดมแอลกอฮอล์
มีสยิดฮาดีมาตุสสะดียะฮ์ ตำบลฉลุง

รางวัล/ผลงานดีเด่น ระดับเขตสุขภาพ



**รางวัลการดำเนินงานโครงการมหัศจรรย์ 1000 วันแรก
ดีเด่นระดับเขตสุขภาพที่ 12**

รางวัล/ผลงานดีเด่น ระดับจังหวัด



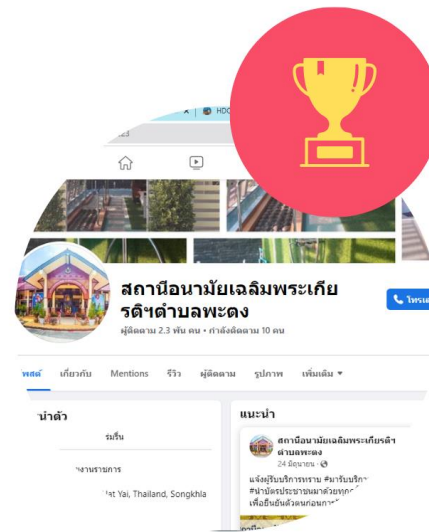
รองชนะเลิศอันดับ 1

การประกวดตำบลจัดการ
คุณภาพชีวิต จังหวัดสงขลา
สว.สต.บ้านท่าจีน



ชนะเลิศ

การประกวดสื่อความรู้
สุขภาพ "Tiktok"
สว.สต.น้ำน้อย



ชนะเลิศ

การประกวดสื่อ เพจหน่วย
งาน Facebook
สอน.เฉลิมพระเกียรติ
ต.พะตง



รางวัลชมเชย

การประกวดสื่อ เพจหน่วยงาน
สว.สต.ทุ่งตำเสา
องค์กรสื่อความรู้
สว.สต.บ้านหินผุด
สอน.เฉลิมพระเกียรติ ต.พะตง