



ยินดีต้อนรับ



คณะนิเทศงานผสมผสานโซนสี่ลาวดี

รอบที่ 1 ประจำปี 2566

วันที่ 21 กุมภาพันธ์ 2566



**ชุมทางปักษ์ใต้
หลากหลายเศรษฐกิจ
ชีวิตอุดม รื่นรมย์ธรรมชาติ
ชายหาดแหลมโพธิ์
ส้มโอสีชมพู คู่คลองอู่ตะเภา
ขุนเขาโตนงาช้าง**



การปกครอง



13 ตำบล
98 หมู่บ้าน
1 เทศบาลนคร
5 เทศบาลเมือง
4 เทศบาลตำบล
5 อบต.

แผนที่

แสดงเขตการปกครอง อำเภอหาดใหญ่ จังหวัดสงขลา

บริบท อำเภอหาดใหญ่

50% อาศัยในเขตเมือง (รพ.หาดใหญ่ + 4 รพ.เอกชน + 1 รพ.มหาวิทยาลัย + 1 รพ.ทหาร)



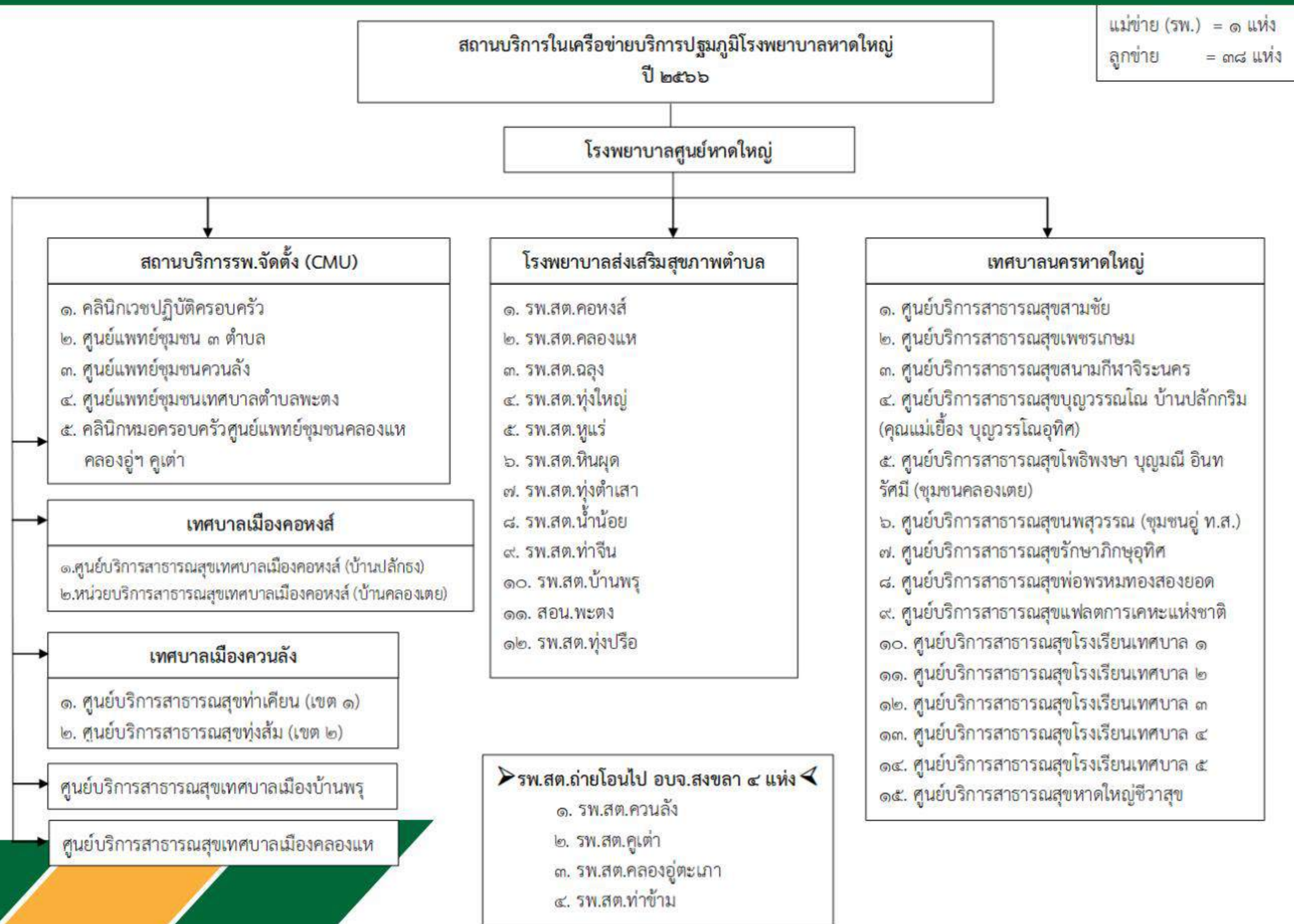
สตอ. 16 รพ.สต. 14 อปท. 4 ศูนย์บริการ

เทศบาลนครหาดใหญ่ 15 ศูนย์บริการ

คณะกรรมการประสานงานสาธารณสุข ระดับอำเภอหาดใหญ่



สถานบริการเครือข่ายบริการปฐมภูมิ รพ.หาดใหญ่



สัดส่วนประชากร อำเภอหาดใหญ่



ประชากร Typearea 1,3
293,069 คน



136,733 คน
46.66%



156,336 คน
53.34%



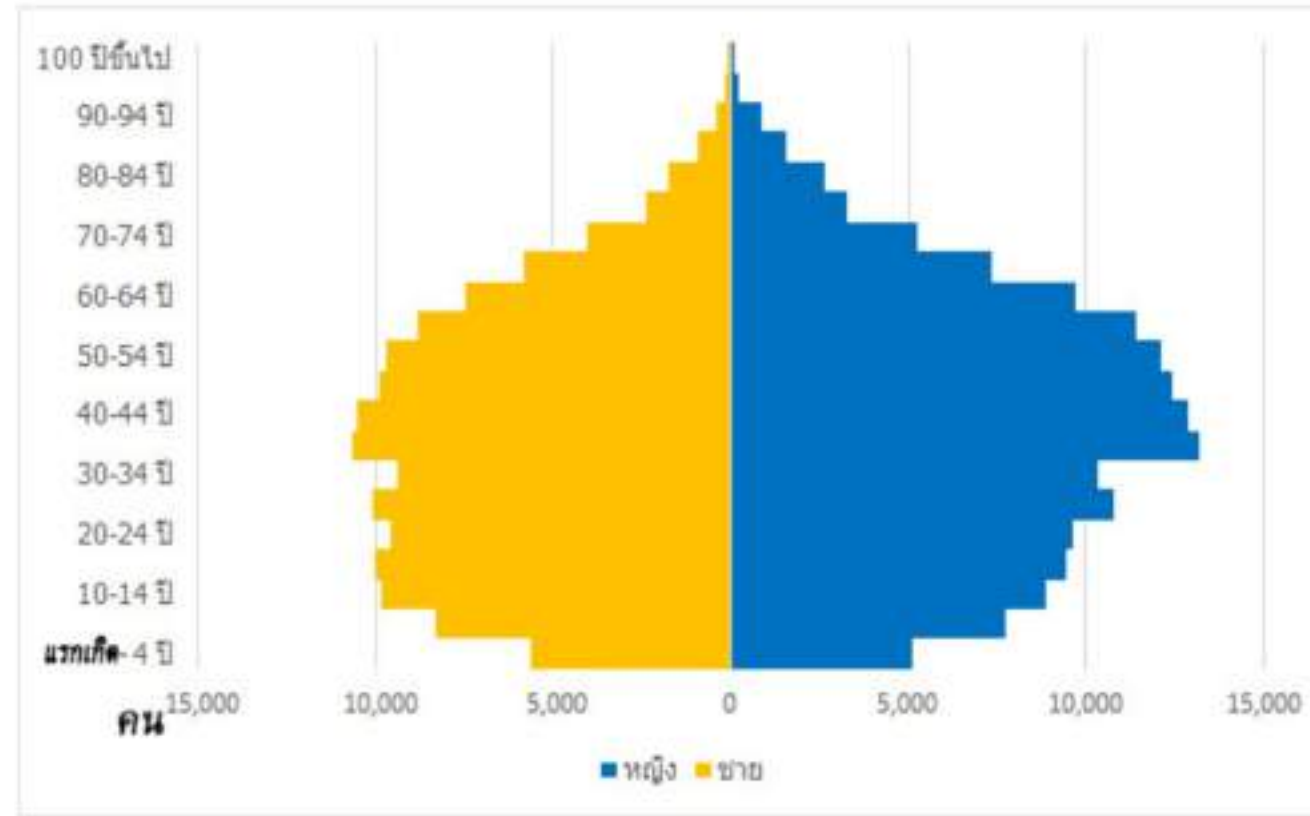
สัดส่วนเด็ก 1-4 ปี
ร้อยละ 2.96



สัดส่วนเด็ก 5-9 ปี
ร้อยละ 5.01



สัดส่วนผู้สูงอายุ
ร้อยละ 19.76

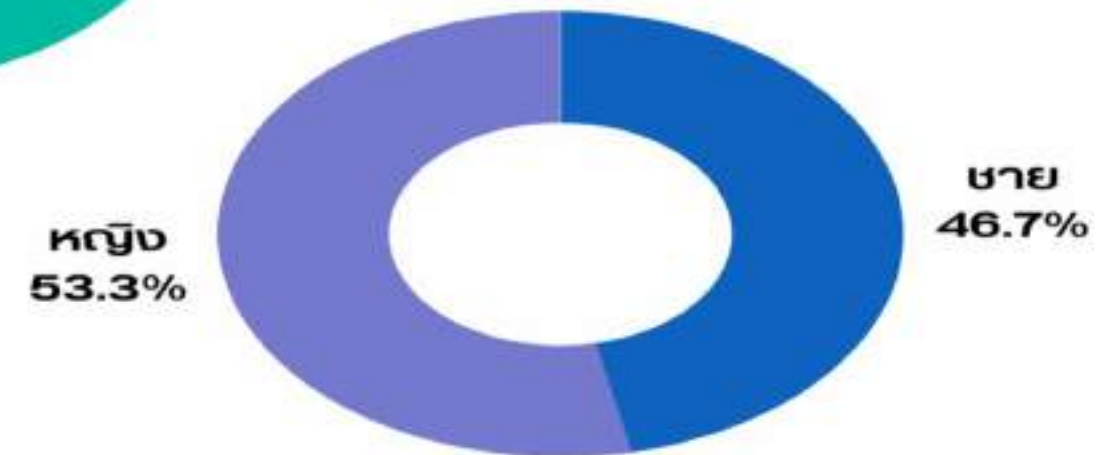
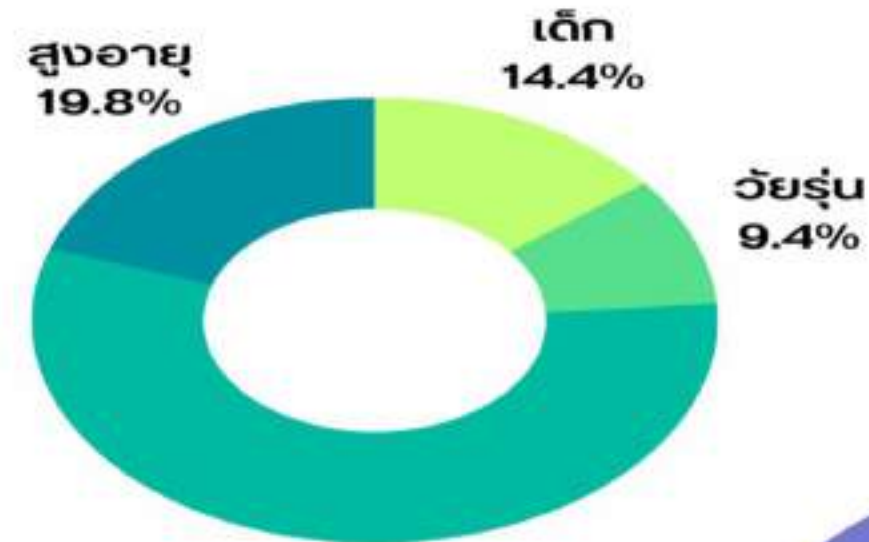


189,954 คน

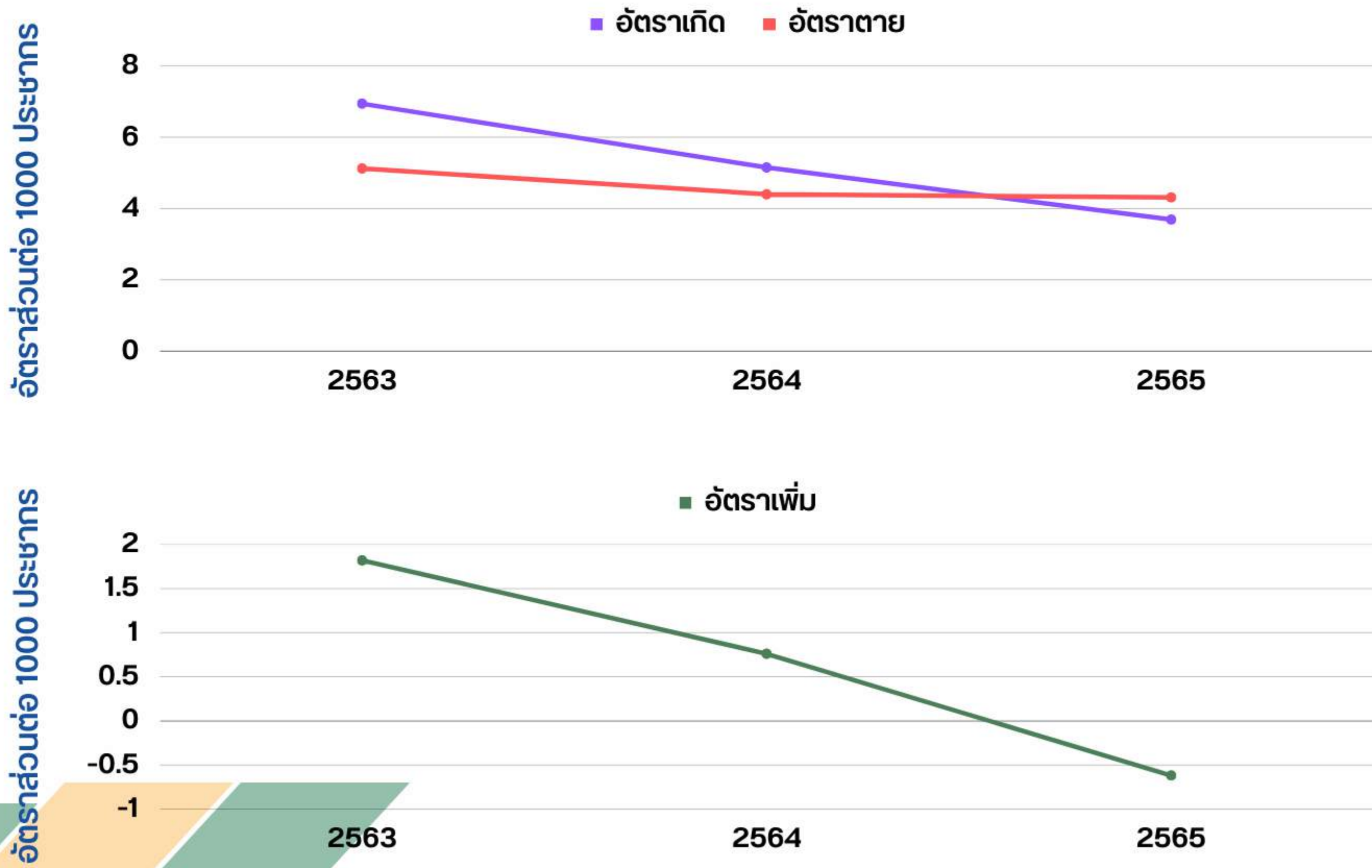


214,050 คน

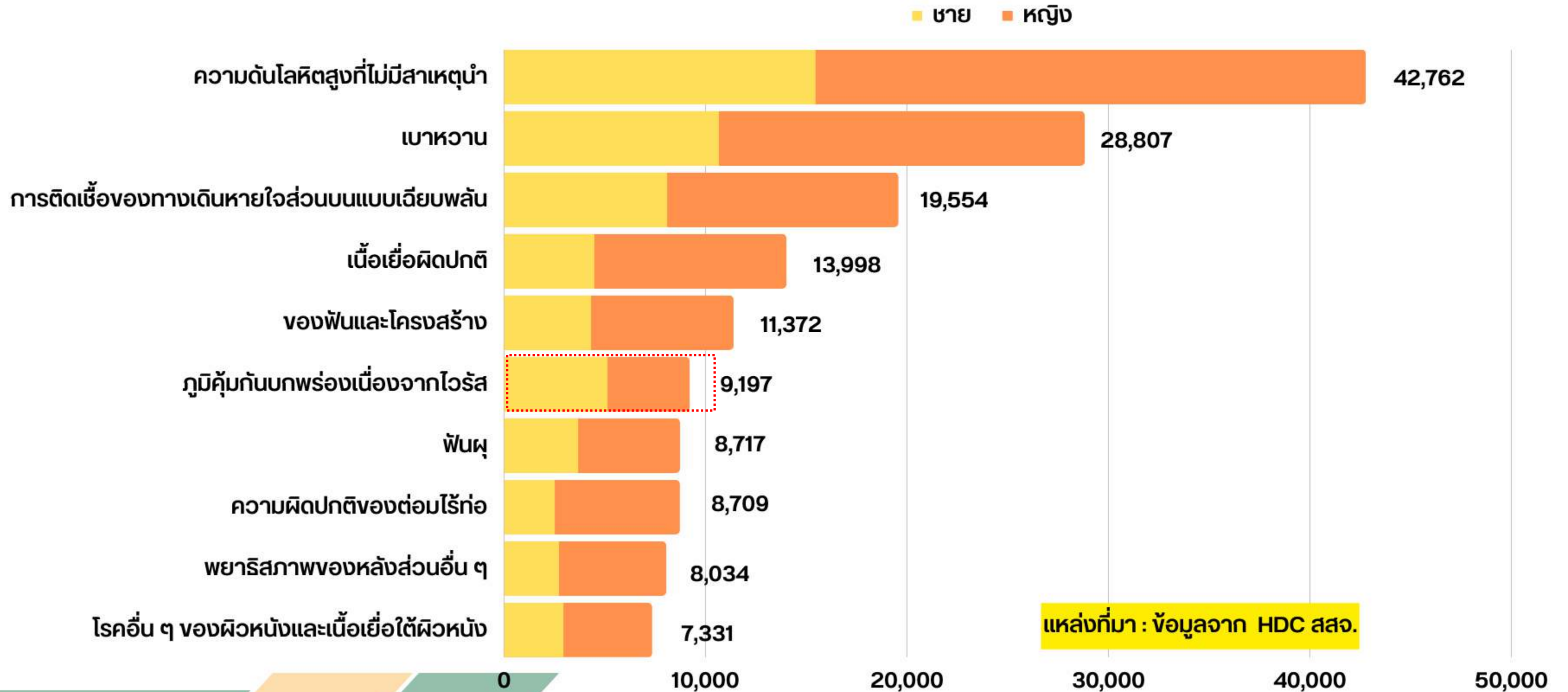
รวม 404,044 คน



อัตราการเกิด อัตราตาย และอัตราเพิ่มประชากร อำเภอหาดใหญ่ ระหว่างปี พ.ศ. 2563 - พ.ศ. 2565

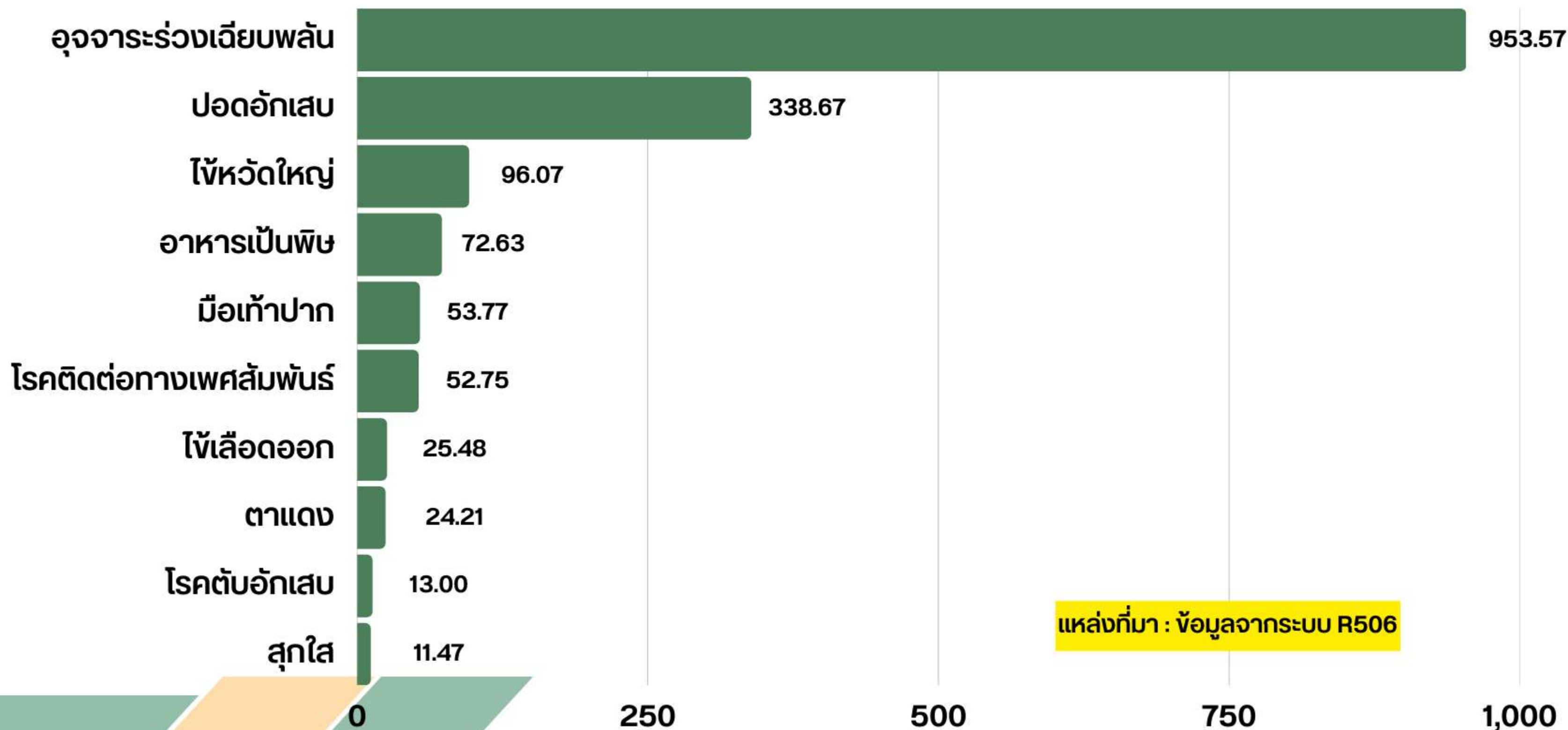


10 อันดับโรค ผู้ป่วยนอกอำเภอหาดใหญ่ ปี 2565



10 อันดับโรคทางระบาดวิทยา จำเอนหาใหญ่ ปี 2565

■ อัตราป่วยต่อแสนประชากร



สถานะการเงิน เครือข่ายบริการสุขภาพอำเภอหาดใหญ่

ตารางแสดงรายการ จัดสรรแบ่งกองทุน เงินเหมาจ่ายรายหัว (ค่าบริการทางการแพทย์) ของ CUP โรงพยาบาลหาดใหญ่ ปี 2566

กองทุน	รับ	จ่าย	ร้อยละ	คงเหลือ	ร้อยละ
1. งบบริการผู้ป่วยนอกจ่ายแบบเหมาจ่ายต่อผู้มีสิทธิ (OPD)	89,520,996.97	4,850,000.00	5	84,670,996.97	95
- OPD 12% ค่าบริหารจัดการ	8,978,465.28	4,050,000.00	45	4,928,465.28	55
- OPD 88% ค่าบริการทางการแพทย์	65,842,078.69	-	0	65,842,078.69	100
- รพ.สต.ถ่ายโอน 4 แห่ง	14,700,453.00	800,000.00	5	13,900,453.00	95
2. งบบริการสร้างเสริมสุขภาพและป้องกันโรคสำหรับบริการพื้นฐาน (P&P BASIC SERVICE) (PP สป.สธ.)	19,415,525.58	3,267,937.32	17	16,147,588.26	83
- PP 20% รายหัวตามขึ้นทะเบียน	3,267,937.32	3,267,937.32	100	-	0
- PP 30% บริหารจัดการและพัฒนา	4,901,905.97	-	0	4,901,905.97	100
- PP 50% บริการตามปริมาณงาน	8,169,843.29	-	0	8,169,843.29	100
- รพ.สต.ถ่ายโอน 4 แห่ง	3,075,839.00	-	0	3,075,839.00	100
รวมงบเหมาจ่ายรายหัว	108,936,522.55	8,117,937.32	7	100,818,585.23	93

ผู้บริหาร คปสอ.หาดใหญ่



นายแพทย์ไชยสิทธิ์ เทพชาติ
ผู้อำนวยการโรงพยาบาลหาดใหญ่



นายรัตน์นริศ สุวรรณรัตน์
ประธานสภาอำเภอหาดใหญ่

วิสัยทัศน์

ประชาชนสุขภาพดี
เจ้าหน้าที่มีความสุข
ระบบสุขภาพยั่งยืน



ยุทธศาสตร์ การดำเนินงานอำเภอหาดใหญ่

ส่งเสริมและพัฒนาระบบ
บริการและระบบส่งต่อ



ส่งเสริมและพัฒนาระบบ
บริการปฐมภูมิ



ส่งเสริมความรู้ด้านสุขภาพ
และพัฒนากายภาพ
มาตรฐาน สิ่งแวดล้อม



ยุทธศาสตร์
หาดใหญ่

เสริมสร้างพัฒนาระบบดิจิทัล
ทางการแพทย์และข้อมูล
สุขภาพ



พัฒนาบุคลากรและองค์กร
สู่องค์กรสมรรถนะสูง



ส่งเสริมการมีส่วนร่วมของภาคีเครือข่าย
และเสริมสร้างความร่วมมือในการ
พัฒนาด้านสาธารณสุขทุกด้าน



พันธกิจ

1. พัฒนาระบบและกลไกการบริหารจัดการด้านสุขภาพให้มีประสิทธิภาพ
2. พัฒนาการจัดบริการสุขภาพให้มีมาตรฐาน แบบองค์รวม
3. พัฒนาสมรรถนะและสร้างขวัญกำลังใจให้แก่บุคลากร
4. ส่งเสริมการมีส่วนร่วมของภาคีเครือข่ายในการขับเคลื่อนระบบสุขภาพ



ยุทธศาสตร์ การดำเนินงานอำเภอหาดใหญ่

ข้อจำกัด

- **ขาดกระบวนการ**จัดทำแผนยุทธศาสตร์
- ปี 2566 มีแผนพัฒนายุทธศาสตร์ 3 ปี
- โครงการอยู่ระหว่างการขอความเห็นชอบจาก คปสอ. และขยับระยะเวลาจากเดิม ร.ค.65 เป็น ก.ค.66

แผนยุทธศาสตร์ คปสอ.หาดใหญ่ ปี **2566**

ยุทธศาสตร์	โครงการ	งบประมาณ
1.พัฒนาระบบการแพทย์เชี่ยวชาญเฉพาะทางสู่ความเป็นเลิศ	5 โครงการ	279,840.-
2. พัฒนาระบบบริการปฐมภูมิ	17 โครงการ*	2,626,542.-
3 พัฒนาระบบบริหารจัดการให้มีประสิทธิภาพ	1 โครงการ*	203,250.-
4 บริหารและพัฒนาบุคลากรให้เพียงพอ มีศักยภาพสูงและมีความสุข	1 โครงการ	203,250.-
5.พัฒนาคุณภาพบริการและเทคโนโลยี สารสนเทศ	5 โครงการ*	1,014,850.-
6.พัฒนาสู่ความเป็นศูนย์วิชาการ วิจัยและนวัตกรรม	1 โครงการ	99,540.-
รวม	26 โครงการ	4,331,542.-

• สอดคล้องมากกว่า 1 ยุทธศาสตร์

ความ ก้าวหน้า การดำเนินงาน

ประเด็นจุดเน้นของโซน/อำเภอ



ประเด็นผู้สูงอายุ

ตัวชี้วัด	เป้า หมาย	ผลการ ดำเนิ นการ ปี 2564	ผลการ ดำเนิ นการ ปี 2565	ผลการ ดำเนิ นการ ปี 2566	แนว โน้ม
ร้อยละของผู้สูงอายุที่ผ่านการคัดกรอง พบ ว่าเสี่ยงต่อการเกิดภาวะสมองเสื่อมและได้รับ การดูแลรักษาในคลินิกผู้สูงอายุ	ร้อยละ 40	N/A	N/A	ร้อยละ 85	
ร้อยละของโรงพยาบาลที่มีคลินิกผู้สูงอายุ	ร้อยละ 100	N/A	N/A	ร้อยละ 100	

ประเด็นผู้สูงอายุ

ตัวชี้วัด

เป้าหมาย

ผลการ
ดำเนินการ
ปี 2564

ผลการ
ดำเนินการ
ปี
2565

ผลการ
ดำเนินการ
ปี
2566

แนว
โน้ม

ร้อยละของผู้สูงอายุที่มีแผนส่งเสริมสุขภาพดี
(Wellness Plan)

**ร้อยละ
50**

**ร้อยละ
30**

**ร้อยละ
30**

**ร้อยละ
72.73**

ร้อยละของผู้สูงอายุและผู้ที่มีภาวะพึ่งพิงได้รับการดูแลตาม Care Plan

**ร้อยละ
95**

**ร้อยละ
92.68**

**ร้อยละ
98.31**

**ร้อยละ
95.83**

ร้อยละของผู้สูงอายุที่ผ่านคัดกรอง พบว่าเสี่ยงต่อการเกิดภาวะหกล้มและได้รับการดูแลรักษาในคลินิกผู้สูงอายุ

**ร้อยละ
40**

N/A

N/A

**ร้อยละ
84**

ประเด็นมะเร็งลำไส้

ตัวชี้วัด	เป้า หมาย	ผลการ ดำเนิ การ ปี 2564	ผลการ ดำเนิ การ ปี 2565	ผลการ ดำเนิ การ ปี 2566	แนว โน้ม
ร้อยละของผู้ป่วยที่ได้รับการคัดกรอง มะเร็งลำไส้ใหญ่และไส้ตรง	ร้อยละ 30	ร้อยละ 2.27	ร้อยละ 3.18	ร้อยละ 0.46	
ร้อยละของผู้ที่มีผลผิดปกติ (มะเร็ง ลำไส้ใหญ่และไส้ผิดปกติ) ได้รับการส่อง กล้อง Colonoscopy	ร้อยละ 25	0	ร้อยละ 17.65	0	

ประเด็นมะเร็งลำไส้

ตัวชี้วัด	เป้า หมาย	ผลการ ดำเนิ การ ปี 2564	ผลการ ดำเนิ การ ปี 2565	ผลการ ดำเนิ การ ปี 2566	แนว โน้ม
ร้อยละของผู้ป่วยที่ได้รับการคัดกรอง มะเร็งลำไส้ใหญ่และไส้ตรง	ร้อยละ 30	ร้อยละ 2.27	ร้อยละ 3.18	ร้อยละ 0.46	
ร้อยละของกลุ่มเสี่ยงสูงได้รับการส่ง กล้องคัดกรองมะเร็งลำไส้ใหญ่ภายใน 3 เดือน	ร้อยละ 50	N/A	N/A	N/A	

ประเด็นมะเร็งลำไส้

ตัวชี้วัด	เป้า หมาย	ผลการ ดำเนิ นการ ปี 2564	ผลการ ดำเนิ นการ ปี 2565	ผลการ ดำเนิ นการ ปี 2566	แนว โน้ม
ร้อยละของผู้ป่วยมะเร็งลำไส้ได้รับการ รักษาภายใน 1 เดือน	ร้อยละ 75	N/A	N/A	N/A	



โรงพยาบาลหาดใหญ่
Hatyai Hospital



50th Anniversary Hatyai Hospital
โรงพยาบาลหาดใหญ่

ผลการดำเนินงานคัดกรองมะเร็ง

ปีงบประมาณ 2566 (ต.ค.65 – 13 ก.พ.66)

พญ. นิสรา กุณาพลด์ กลุ่มงานเวชกรรมสังคม
โรงพยาบาลหาดใหญ่

Timeline ยุทธศาสตร์มะเร็ง

- ✓ จัดซื้อชุดตรวจ Fit test
- ✓ อบรมคัดกรอง HPV DNA self test ในระดับอำเภอ
- ✓ Health screening station ชุมชนเขตเมือง

- ✓ ผลการส่งตรวจ/รักษา
- ✓ ประเมินผลตัวชี้วัด
- ✓ ทบทวนผลดำเนินงาน

Colposcope 70%
Colonoscope 50%

ต.ค. - พ.ย. 65

ม.ค. - มี.ค. 66

เม.ย. - มิ.ย. 66

ก.ค. - ก.ย. 66

2567-2569

Early kick off

- ✓ ประชุมที่วางแผน
- ✓ เริ่ม ปชส. + คัดกรอง
- ✓ อบรมคัดกรอง HPV DNA self test ใน รพ. หาดใหญ่

Smart screening

- ✓ App คัดกรอง มะเร็งเต้านม
- ✓ พัฒนาการบันทึกข้อมูล
- ✓ คัดกรองเชิงรุก + เก็บตก Big screening day

Step up

- ✓ มะเร็งเต้านม 70 → 80 → 90
- ✓ มะเร็งปากมดลูกสะสม 20+ → 40+ → 60+
- ✓ มะเร็งลำไส้ 20 → 30 → 40
- ✓ หรือ คัดกรองเพิ่มขึ้น >20%

ผลการคัดกรองมะเร็ง ปี 2566



มะเร็งเต้านม

เป้าหมาย 92,284 ราย

BSE 32.72% CSE 34.15%



มะเร็งปากมดลูก

เป้าหมาย 74,503 ราย

คัดกรอง 4,966 ราย คิดเป็น 6.67%



มะเร็งลำไส้

เป้าหมาย 78,826 ราย คัดกรอง 359 ราย คิด

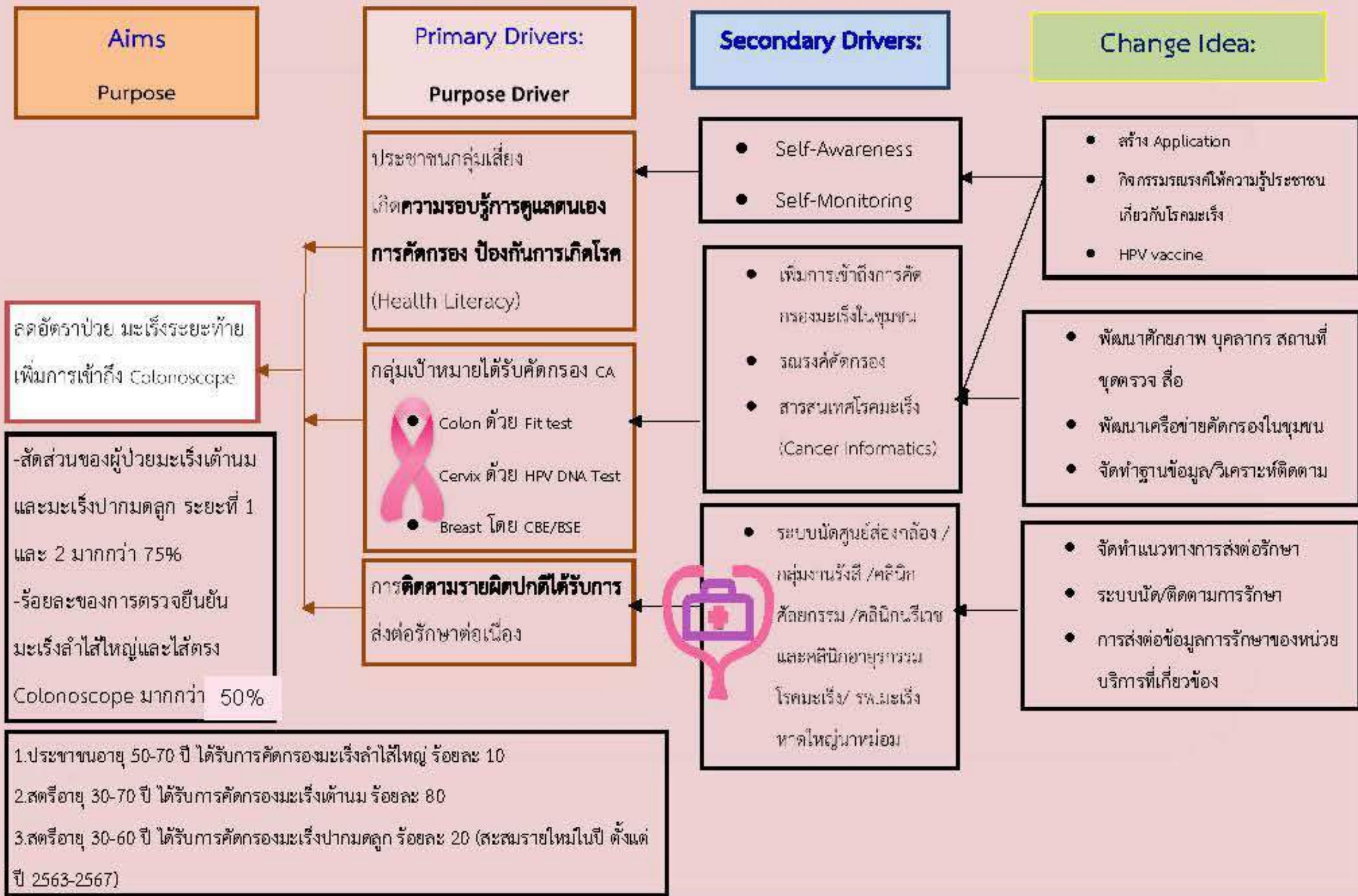
เป็น 0.46% พบผลผิดปกติ 4 ราย คิดเป็น 1.11%





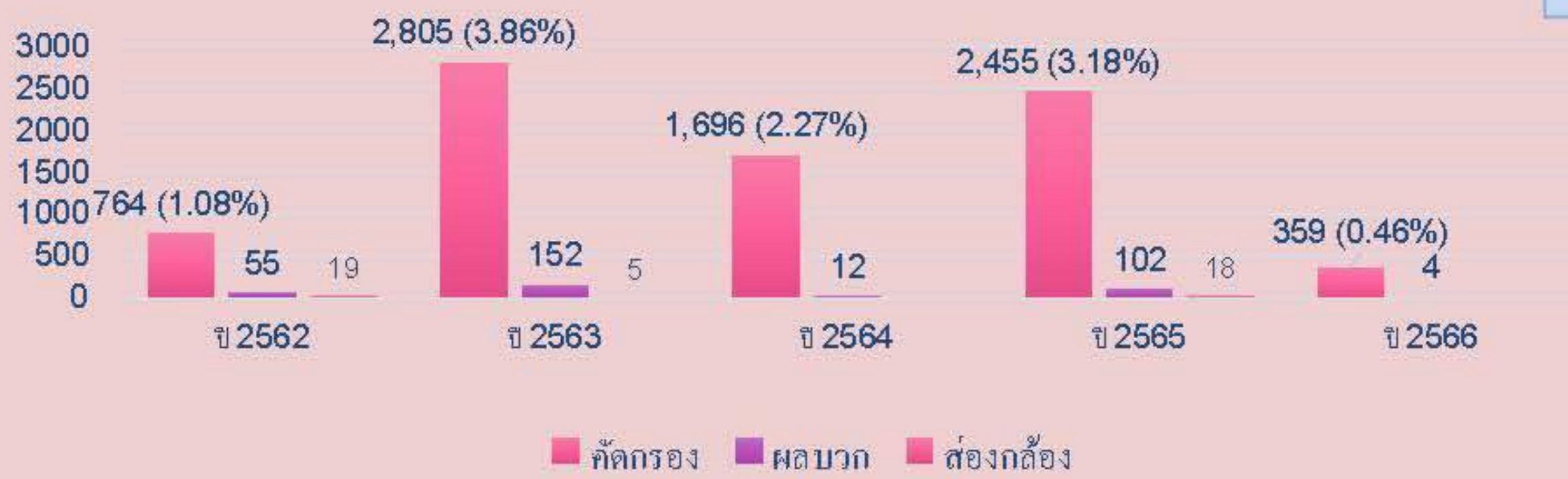
เป้าหมาย ปัจจัยขับเคลื่อน ตัวชี้วัด (Driver diagram & Indicator)

CA Colon/CA Cervix/CA Breast ปี 2566



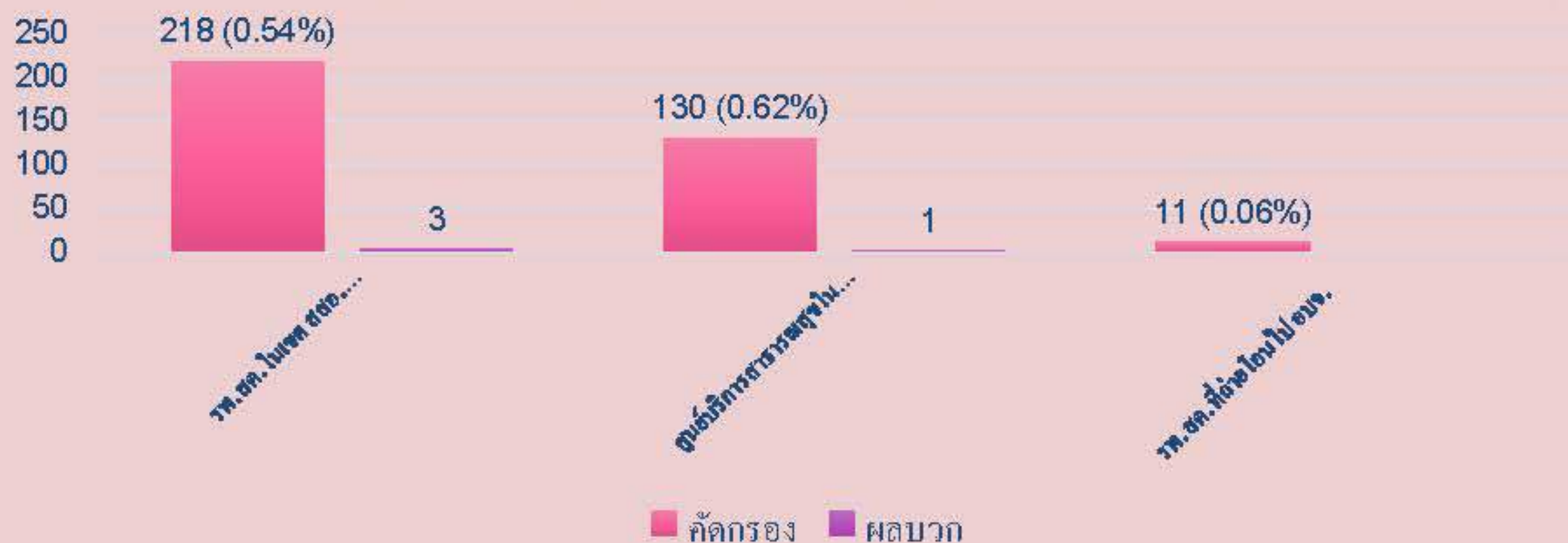
การคัดกรองมะเร็งลำไส้ใหญ่ (Fit test) ประชากรอายุ 50 – 70 ปี อำเภอหาดใหญ่ ปี 2562 – 2566 (ข้อมูล ณ วันที่ 13 ก.พ. 66)

เกณฑ์คัดกรองร้อยละ 10



ปี	ปชก.50-70 ปี	คัดกรอง	ร้อยละ	ผลบวก	ร้อยละ	sigmoid	ร้อยละ
2562	70,442	764	1.08	55	7.20	19	34.55
2563	72,754	2,805	3.86	152	5.42	5	3.29
2564	74,719	1,696	2.27	12	0.71	0	0
2565	77,285	2,455	3.18	102	4.15	18	17.65
2566	78,826	359	0.46	4	1.11	0	0

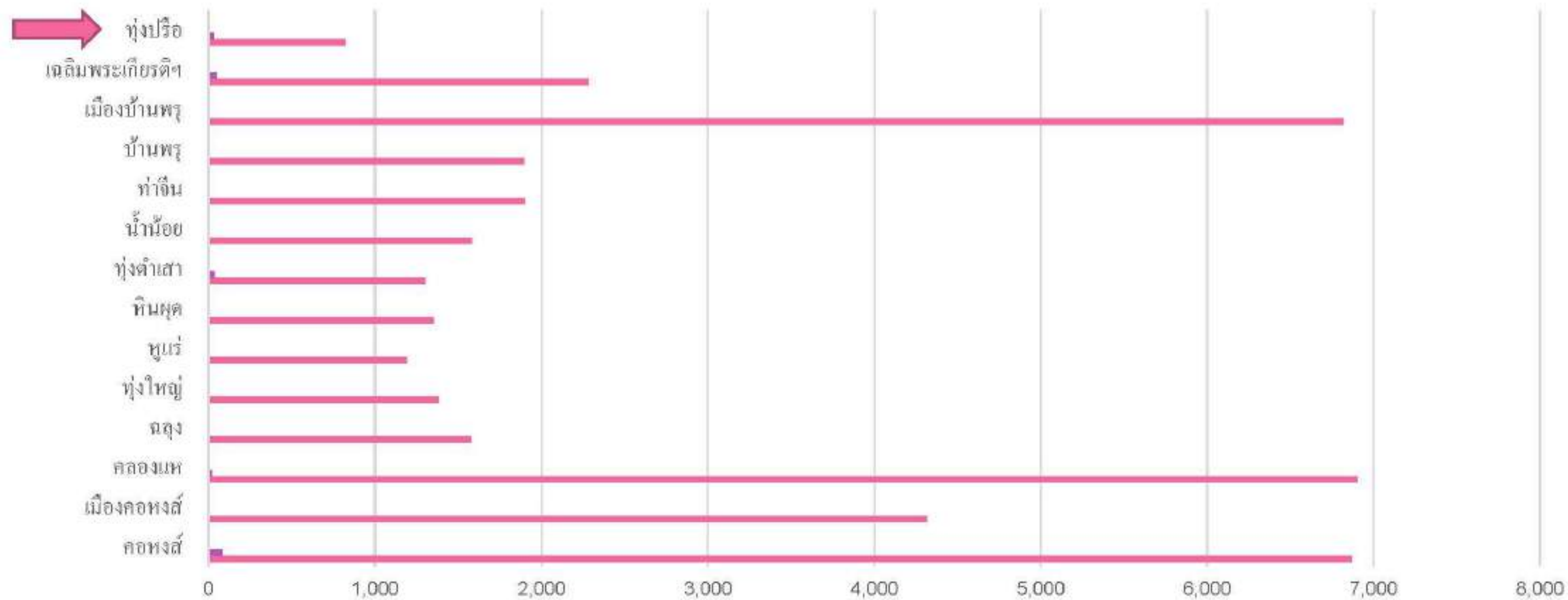
การคัดกรองมะเร็งลำไส้ใหญ่ (Fit test) ประชากรอายุ 50 – 70 ปี จำแนกตามสังกัดหน่วยบริการ อำเภอหาดใหญ่ ปี2566 (เดือน ต.ค.65 – 13 ก.พ.66)



หน่วยบริการ	ปชก.50-70 ปี	คัดกรอง	ร้อยละ	ผลบวก	ร้อยละ	ส่งกล้อง	ร้อยละ
รพ.สต.ในเขต สสอ.หาดใหญ่	40,188	218	0.54	3	1.38	0	0
ศูนย์บริการสาธารณสุขในเขตเทศบาลนครหาดใหญ่	20,911	130	0.62	1	0.77	0	0
รพ.สต.ที่ถ่ายโอนไป อบจ.	17,727	11	0.06	0	0	0	0

การคัดกรองมะเร็งลำไส้ใหญ่ (Fit test) ประชากรอายุ 50 – 70 ปี จำแนกตามสังกัดหน่วยบริการ อำเภอลาดใหญ่ ปี2566 (เดือน ต.ค.65 – 13 ก.พ.66)

รพ.สต. ในเขต สสอ. ลาดใหญ่

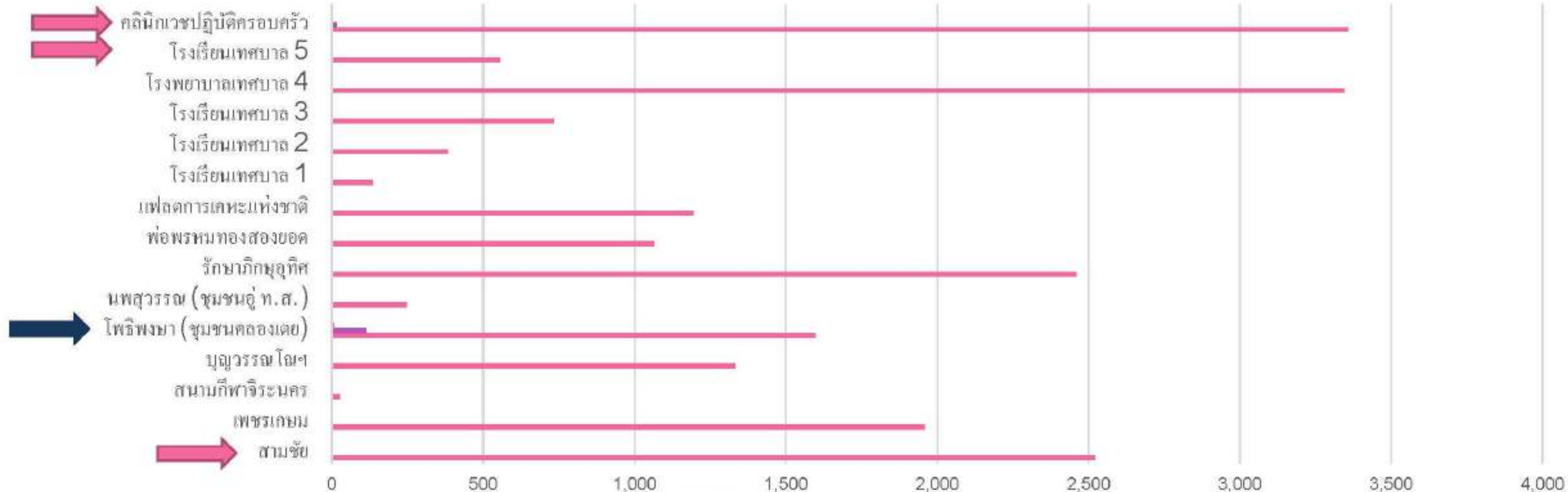


	คองหงส์	เมืองคองหงส์	คลองแห	ฉลุง	ทุ่งใหญ่	บูแร่	หินมุค	ทุ่งตำเสา	น้ำน้อย	ท่าจีน	บ้านพรุ	เมืองบ้านพรุ	เฉลิมพระเกียรติฯ	ทุ่งปรือ
รวม การคัดกรองด้วยการตรวจ Fit Test ร้อยละผลบวก(B1*100/A)	0	0	0	0	0	0	0	0	0	0	0	0	2.08	6.67
รวม การคัดกรองด้วยการตรวจ Fit Test ผลบวก1B0061(B1)	0	0	0	0	0	0	0	0	0	0	0	0	1	2
รวม การคัดกรองด้วยการตรวจ Fit Test ร้อยละคัดกรอง(A*100/B)	1.19	0	0.28	0	0.07	0	0	2.7	0	0.05	0	0.03	2.1	3.65
รวม การคัดกรองด้วยการตรวจ Fit Test ผลการคัดกรอง(คน)(A)	82	0	19	0	1	0	0	35	0	1	0	2	48	30
เป้าหมาย 50-70 ข(B)	6,866	4,316	6,906	1,576	1,381	1,192	1,353	1,298	1,582	1,899	1,896	6,819	2,281	823

การคัดกรองมะเร็งลำไส้ใหญ่ (Fit test) ประชากรอายุ 50 – 70 ปี

จำแนกตามสังกัดหน่วยบริการ อำเภอหาดใหญ่ ปี2566 (เดือน ต.ค.65 – 13 ก.พ.66)

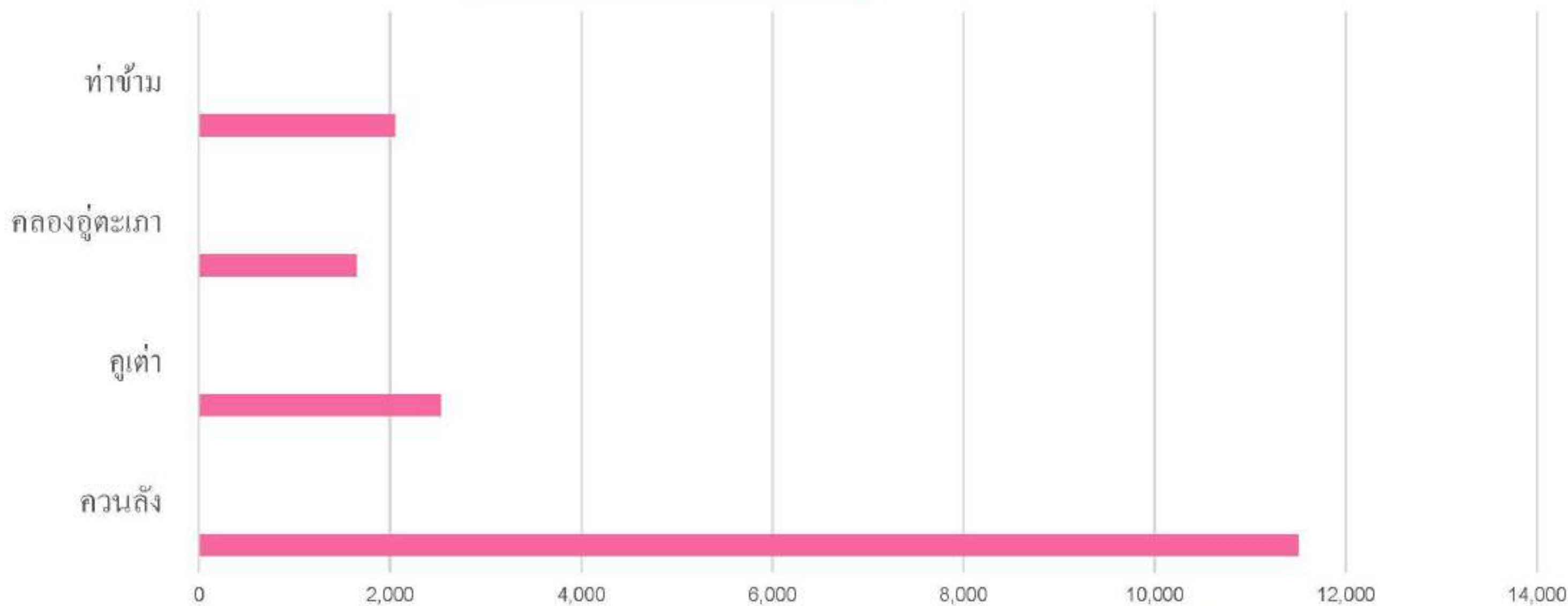
ศูนย์บริการสาธารณสุขในเขตเทศบาลนครหาดใหญ่



	สามชัย	เพชรเกษม	สนามกีฬาจิระนคร	บุญวรรณ โอบฯ	โพธิ์พญา (ชุมชนคลองเตย)	นพสุวรรณ (ชุมชนจู้ ท.ส.)	รักษาก๊กมูอุทิศ	พ่อพรหมทองสองยอด	เฟลด์การเคหะแห่งชาติ	โรงเรียนเทศบาล 1	โรงเรียนเทศบาล 2	โรงเรียนเทศบาล 3	โรงพยาบาลเทศบาล 4	โรงเรียนเทศบาล 5	คลินิกเวชปฏิบัติครอบครัว
รวม การคัดกรองด้วยการตรวจ Fit Test ร้อยละการตรวจ(B1*100/A)	0	0	0	0	0.88	0	0	0	0	0	0	0	0	0	0
รวม การคัดกรองด้วยการตรวจ Fit Test หอครบ1B0061(B1)	0	0	0	0	1	0	0	0	0	0	0	0	0	0	0
รวม การคัดกรองด้วยการตรวจ Fit Test ร้อยละคัดกรอง(A*100/B)	0	0	0	0.08	7.13	0	0.04	0	0	0	0	0	0	0	0.42
รวม การคัดกรองด้วยการตรวจ Fit Test ผลการคัดกรอง(ลบ)(A)	0	0	0	1	114	0	1	0	0	0	0	0	0	0	14
เป้าหมาย 50-70 ปี(B)	2,522	1,959	26	1,333	1,598	246	2,459	1,065	1,193	133	385	733	3,344	556	3,359

การคัดกรองมะเร็งลำไส้ใหญ่ (Fit test) ประชากรอายุ 50 – 70 ปี จำแนกตามสังกัดหน่วยบริการ อำเภอหาดใหญ่ ปี2566 (เดือน ต.ค.65 – 13 ก.พ.66)

รพ.สต. ที่ถ่ายโอนไป อบจ.



	กวนลิ่ง	กูเต่า	กลองคู่ตะเภา	ทำข้าม
รวม การคัดกรองด้วยการตรวจ Fit Test ไรสตะผสมวท(B1*100/A)	0	0	0	0
รวม การคัดกรองด้วยการตรวจ Fit Test สลวท1B0061(B1)	0	0	0	0
รวม การคัดกรองด้วยการตรวจ Fit Test ไรสตะกักกรอง(A*100/B)	0.07	0.04	0.12	0
รวม การคัดกรองด้วยการตรวจ Fit Test สลวทกักกรอง(คน)(A)	8	1	2	0
เป้าหมาย 50-70 ปี(B)	11,504	2,525	1,648	2,050



โรงพยาบาลหาดใหญ่
Hatyai Hospital



60th Anniversary Hatyai Hospital
โรงพยาบาลหาดใหญ่



วันที่ 24 วันที่ 17 พฤศจิกายน 2565

วันที่ 17 พฤศจิกายน 2565



พิธีเปิดงานโครงการคัดกรองมะเร็งปากมดลูกโดยการเก็บสิ่งส่งตรวจด้วยตนเองในบุคลากรโรงพยาบาลหาดใหญ่
เปิดงานโดย นพ.ไชยสิทธิ์ เทพชาติศรี ผู้อำนวยการโรงพยาบาลหาดใหญ่
เพื่อสร้างความรอบรู้ใหม่เกี่ยวกับการเก็บสิ่งส่งตรวจด้วยตนเองและเห็นทางเลือกในการเข้ารับการคัดกรองมะเร็งปากมดลูกมากขึ้น เพื่อนำไปขยายผลสู่ประชาชนในอำเภอหาดใหญ่ ขอขอบคุณความร่วมมือจากทีมสหวิชาชีพทุกหน่วยงาน
(กลุ่มงานเวชกรรมสังคม กลุ่มงานพยาบาลชุมชน กลุ่มงานสูติเวชกรรม กลุ่มงานพยาธิวิทยาการยึกภาค
กลุ่มงานการพยาบาล และกลุ่มงานสุขภาพ) ณ ห้องประชุมจำลอง ชั้น 5 โรงพยาบาลหาดใหญ่

www.hatyainospital.go.th

https://www.facebook.com/Hatyaihospital.Songkhla/

งานประชาสัมพันธ์ โทร. 074-273106



Facebook

การจัดสรรชุดFit test ตามหน่วยบริการ

โครงการคัดกรองมะเร็งปากมดลูก (เก็บส่งตรวจด้วยตนเอง) ปีงบประมาณ 2566

รหัส	ชื่อ	ชื่อหน่วย	SE-FIT	เตียง	ค่าคัดกรอง FIT	จำนวน ชุด	จำนวน เตียง	จำนวน เตียง	จำนวน เตียง	จำนวน เตียง
5515	1	รพ.หาดใหญ่	1,520	14.52	1152	55	73			
5517	2	รพ.หาดใหญ่	2,533	3.12	253	152	174			
5518	3	รพ.หาดใหญ่	6,865	8.45	557	412	434			
5519	4	รพ.หาดใหญ่	6,490	8.44	552	351	471			
5521	5	รพ.หาดใหญ่	2,007	2.44	201	126	148			
5522	6	รพ.หาดใหญ่	1,650	2.12	165	96	118			
5524	7	รพ.หาดใหญ่	1,380	1.75	138	83	106			
5525	8	รพ.หาดใหญ่	1,192	1.52	119	72	94			
5526	9	รพ.หาดใหญ่	1,261	1.73	126	82	104			
5527	10	รพ.หาดใหญ่	1,305	1.64	131	78	100			
5528	11	รพ.หาดใหญ่	2,050	2.02	205	123	145			
5529	12	รพ.หาดใหญ่	1,248	2.11	125	75	107			
5530	13	รพ.หาดใหญ่	1,001	2.42	100	64	86			
5531	14	รพ.หาดใหญ่	1,000	2.45	100	64	86			
5532	15	รพ.หาดใหญ่	2,250	2.44	225	135	157			
5533	16	รพ.หาดใหญ่	801	1.74	80	60	72			
5534	17	รพ.หาดใหญ่	46,979	29.82	4698	2838	3070			
5535	18	ศูนย์บริการสาธารณสุข	2,522	3.18	252	111	175			
5536	19	ศูนย์บริการสาธารณสุข	2,021	2.84	202	102	149			
5537	20	ศูนย์บริการสาธารณสุข	20	1.05	2	2	24			
5538	21	ศูนย์บริการสาธารณสุข	1,301	1.64	130	76	100			
5539	22	ศูนย์บริการสาธารณสุข	1,777	2.24	178	101	129			
5540	23	ศูนย์บริการสาธารณสุข	247	3.34	25	13	37			
5541	24	ศูนย์บริการสาธารณสุข	24.05	1.06	24	14	168			
5542	25	ศูนย์บริการสาธารณสุข	1,041	1.34	104	64	86			
5543	26	ศูนย์บริการสาธารณสุข	1,385	1.53	139	71	93			
5544	27	ศูนย์บริการสาธารณสุข	1.5	1.12	1	8	30			
5545	28	ศูนย์บริการสาธารณสุข	381	1.08	38	25	45			
5546	29	ศูนย์บริการสาธารณสุข	735	3.73	74	44	66			
5547	30	ศูนย์บริการสาธารณสุข	3,441	4.34	344	204	228			
5548	31	ศูนย์บริการสาธารณสุข	441	1.11	44	14	36			
5549	32	ศูนย์บริการสาธารณสุข	3,307	4.25	331	201	224			
รวมเขตสุขภาพ			21,194	26.73	2120	1212	1602			
5551	37	ศูนย์บริการสาธารณสุข	6,813	3.55	681	405	431			
5552	38	ศูนย์บริการสาธารณสุข	4,235	5.15	423	260	282			
รวมเขตสุขภาพ			11,441	14.08	1144	665	713			
รวมทั้งสิ้น			79,119	100	7912	4759	5493			
รวมชุดตรวจ FIT test ที่ต้องบริการ					5,260	5,496				

คงเหลือ 741 ชุด



ขอเชิญประชาชน

รับบริการตรวจคัดกรอง

มะเร็งและโรคเรื้อรัง ฟรี

โปรดนำบัตรประชาชนมาทุกครั้ง

กลุ่มเสี่ยง

13 ชุมชน

1.สตรีอายุ 30-60 ปี ตรวจคัดกรองมะเร็งปากมดลูกด้วยวิธี HPV DNA และมะเร็งเต้านม ด้วยตนเอง (BSE)

2.ประชาชนอายุ 50-70 ปี ตรวจคัดกรองมะเร็งลำไส้ (FIT TEST)

3.ประชาชนอายุ 35 ปีขึ้นไป ตรวจคัดกรองโรคความดันโลหิตสูงและเบาหวาน


- 1.สามัคคี
- 2.หน้าสว.ศิรินคร์
- 3.เกาะเสือ
- 4.หน้าสนามกีฬากลาง
- 5.หลังสนามกีฬากลาง
- 6.หลัง รร.ยุว.
- 7.ศรีนิล
- 8.หมัดยามาเอะ
- 9.ป้อม 6
- 10.รร.ชาติตรี
- 11.ศิรินคร์
- 12.รักการ
- 13.ริมทางรถไฟ



VDO วิธีการตรวจคัดกรองมะเร็ง



ได้ที่ คลินิกเวชปฏิบัติครอบครัว
โรงพยาบาลหาดใหญ่ โทร 081-4019632
ทุกวันราชการ เวลา 13.00 - 15.00 น.



ปัญหาและแนวทางการแก้ไข

Together we can & Smart move

01 เป้าหมาย >>> จนท.

- Application
- กำหนดภาระงานและเป้าหมายให้ชัดเจน
- ร่วมมือกับเครือข่าย

02 การตรวจแบบใหม่

- การ ปชส. เชียงรุก
- เริ่มจากบุคลากรไปสู่ประชาชน
- Health station ในชุมชน

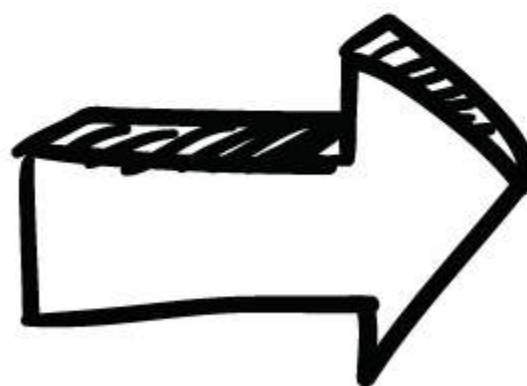
03 การบันทึกข้อมูล

- ซึ่แจง Authen, Register
- ทีม Facilitator สอนการบันทึกข้อมูล
- การติดตามตัวชี้วัดอย่างสม่ำเสมอ

1. พัฒนาคูณภาพชีวิตคนไทยทุกกลุ่มวัย

ตัวชี้วัด	เป้าหมาย	ผลงาน 2564	ผลงาน 2565	ผลงาน 2566	แนวโน้ม
ร้อยละของเด็กปฐมวัยที่มีพัฒนาการสมวัย	ร้อยละ 86	55.01	59.77	13.93	

โอกาสพัฒนา



1. สื่อสารให้ผู้ปกครองรับรู้
2. พัฒนาคูณภาพเจ้าหน้าที่

2. การพัฒนาระบบการแพทย์ฉุกเฉินและการจัดการภาวะฉุกเฉิน ด้านการแพทย์และการสาธารณสุข

ตัวชี้วัด

เป้าหมาย

ผลการดำเนินงาน

1.ระดับความสำเร็จของการพัฒนาระบบการแพทย์ฉุกเฉินและการจัดการภาวะฉุกเฉินด้านการแพทย์และสาธารณสุข

ระดับดีมาก

ระดับดีมาก

3. การตรวจติดตามยืนยันวินิจฉัยกลุ่มเสี่ยงป่วยโรค NCDs

ตัวชี้วัด	เป้าหมาย	ผลงาน 2564	ผลงาน 2565	ผลงาน 2566	แนวโน้ม
1. ร้อยละการตรวจติดตามยืนยันวินิจฉัยกลุ่มเสี่ยงป่วยโรคเบาหวาน	ร้อยละ 40	63.34	36.06	55.19	
2. ร้อยละการตรวจติดตามยืนยันวินิจฉัยกลุ่มเสี่ยงป่วยโรคความดันโลหิตสูง	ร้อยละ 70	-	81.70	88.96	

4. การพัฒนาระบบการแพทย์ปฐมภูมิ

ตัวชี้วัด	เป้า หมาย	ผลงาน 2564	ผลงาน 2565	ผลงาน 2566	แนว โน้ม
จำนวนการจัดตั้งหน่วยบริการปฐมภูมิและ เครือข่ายหน่วยบริการปฐมภูมิ ตามพระราช บัญญัติระบบสุขภาพปฐมภูมิ พ.ศ. 2562	ร้อยละ 58.12	ร้อยละ 100	ร้อยละ 100	ร้อยละ 100	—

5. การพัฒนาระบบบริการสุขภาพ สาขาโรคไม่ติดต่อเรื้อรัง

ตัวชี้วัด	เป้าหมาย	ผลงาน 2564	ผลงาน 2565	ผลงาน 2566	แนวโน้ม
2. ร้อยละของจำนวนผู้ป่วยที่มีการวินิจฉัยด้วยโรคหลอดเลือดสมอง อัมพฤกษ์ อัมพาต ระยะกลาง (Intermediate Care) ที่ได้รับการดูแลด้วยการแพทย์แผนไทยและการแพทย์ทางเลือก (Community Base)	ร้อยละ 2.5	-	-	ร้อยละ 2.82	—

6. การพัฒนาระบบบริการสุขภาพ สาขาสุขภาพจิต และจิตเวช

ตัวชี้วัด	เป้า หมาย	ผลงาน 2564	ผลงาน 2565	ผลงาน 2566	แนว โน้ม
1. ร้อยละของผู้ป่วยโรคซึมเศร้าเข้า ถึงบริการสุขภาพจิต	ร้อยละ 40	6000 คน	6350 คน	4750 คน	

7. การพัฒนาระบบบริการสุขภาพ สาขาโรคหัวใจ

ตัวชี้วัด	เป้าหมาย	ผลงาน 2564	ผลงาน 2565	ผลงาน 2566	แนวโน้ม
1. ร้อยละของผู้ป่วย STEMI ที่ได้รับยาละลายลิ่มเลือดได้ตามมาตรฐานเวลาที่กำหนด	ร้อยละ 40	ร้อยละ 19.88	ร้อยละ 17.44	ร้อยละ 10.90	—

8. การพัฒนาระบบบริการสุขภาพ สาขาโรคมะเร็ง

ตัวชี้วัด	เป้า หมาย	ผลงาน 2564	ผลงาน 2565	ผลงาน 2566	แนว โน้ม
1. ร้อยละของผู้ป่วยที่ได้รับการคัดกรอง มะเร็งปากมดลูก	ร้อยละ60	ร้อยละ 14.01	ร้อยละ 17.98	ร้อยละ 20.45	

โอกาสพัฒนา

1. ประชาสัมพันธ์เชิงรุก บุคลากร สู่ ประชาชน
2. Health station ในชุมชน

9. การพัฒนาระบบบริการสุขภาพ สาขาจักษุวิทยา

ตัวชี้วัด	เป้า หมาย	ผลงาน 2564	ผลงาน 2565	ผลงาน 2566	แนว โน้ม
1. ร้อยละผู้ป่วยต่อกระจกชนิดบอด (Blinding Cataract) ได้รับการผ่าตัดภายใน 30 วัน	มากกว่า หรือ เท่ากับร้อยละ 85	N/A	N/A	N/A	

10. กัญชาทางการแพทย์

ตัวชี้วัด	เป้าหมาย	ผลงาน 2564	ผลงาน 2565	ผลงาน 2566	แนวโน้ม
1. ร้อยละของผู้ป่วยที่มีการวินิจฉัยระยะประคับประคอง (Palliative Care) ที่ได้รับการรักษาด้วยยา กัญชาทางการแพทย์	ร้อยละ 2	-	ร้อยละ 2.19	ร้อยละ 2.87	

11. การพัฒนาระบบข้อมูลข่าวสารเทคโนโลยีสูง แห่งชาติ

ตัวชี้วัด	เป้า หมาย	ผลงาน 2564	ผลงาน 2565	ผลงาน 2566	แนว โน้ม
1. ร้อยละของประชาชน มีดิจิทัลไอดี เพื่อเข้าถึงข้อมูลสุขภาพส่วนบุคคล และเข้าถึงระบบบริการสุขภาพแบบไร้รอยต่อ	ร้อยละ 25	—	—	ระหว่าง ดำเนินการ	

ตัวชี้วัดระดับองค์กร

ตัวชี้วัด	เป้าหมาย	ผลงาน 2564	ผลงาน 2565	ผลงาน 2566	แนวโน้ม
1. ร้อยละของโรงพยาบาลที่พัฒนาอนามัยสิ่งแวดล้อมได้ตามเกณฑ์ GREEN & CLEAN Hospital Challenge (ระดับมาตรฐานขึ้นไป)	ร้อยละ 25	—	—	ระหว่างดำเนินการ	
2. ร้อยละของหน่วยงานในสังกัดกระทรวงสาธารณสุขผ่านเกณฑ์การประเมิน ITA	ร้อยละ 82	92.8	94.6	100	

ตัวชี้วัดระดับอำเภอ

ตัวชี้วัด	เป้าหมาย	ผลงาน 2564	ผลงาน 2565	ผลงาน 2566	แนวโน้ม
ร้อยละของประชาชน มีหมอปประจำ ตัว 3 คน	ร้อยละ 57	N/A	N/A	49.02	
2.ร้อยละของประชาชนที่มาใช้บริการในระดับปฐมภูมิได้รับการรักษาด้วยการแพทย์แผนไทยและการแพทย์ทางเลือก	ร้อยละ 34	ร้อยละ 12.13	ร้อยละ 13.83	ร้อยละ 11.73	
3.อัตราความรอบรู้ด้านสุขภาพของประชาชน	ร้อยละ 70	N/A	N/A	ระหว่างดำเนินการ	

ผลงาน/ความก้าวหน้า ประเด็นปัญหาในพื้นที่

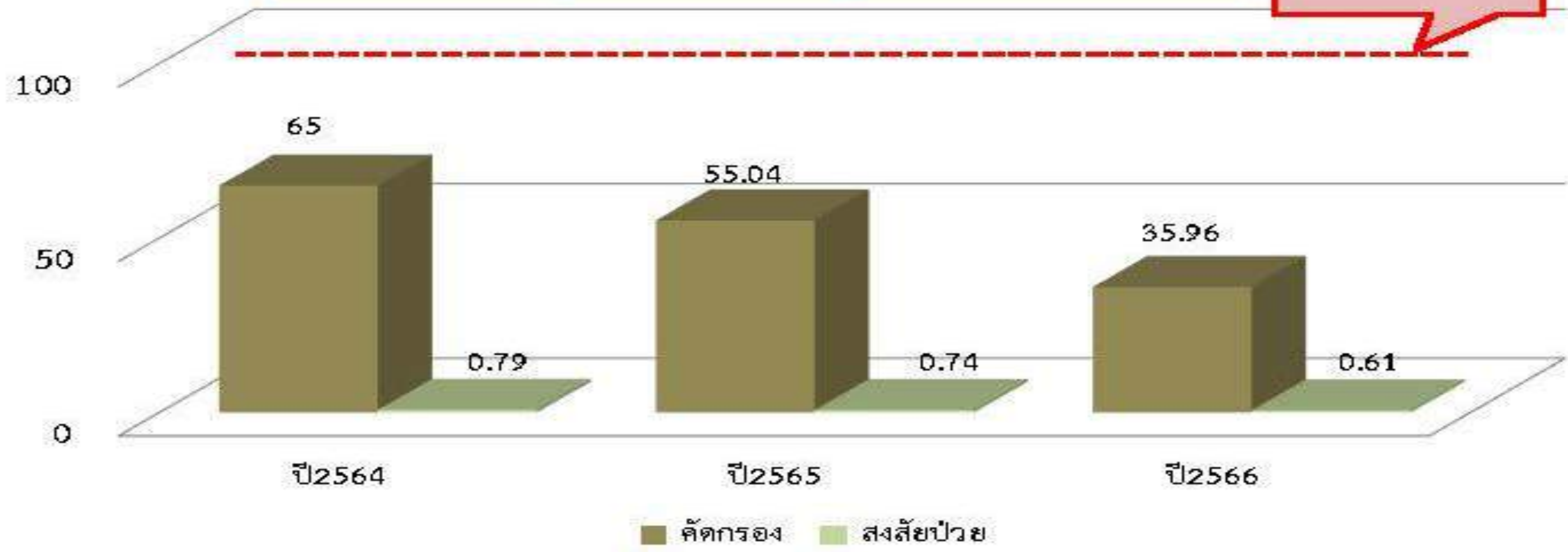


ผลการดำเนินงาน NCD

ปีงบประมาณ 2566 (ต.ค.65- 13 ก.พ.66)

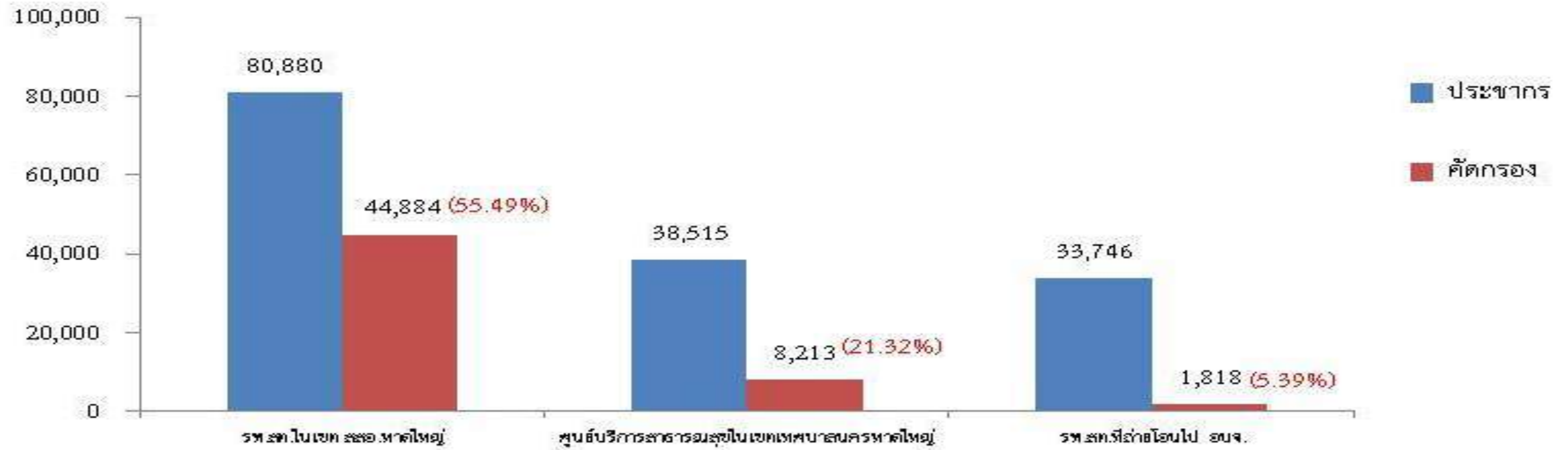
ร้อยละคัดกรองความเสี่ยงโรคเบาหวานในกลุ่มประชากร 35 ปีขึ้นไป
อำเภอหาดใหญ่ ปี 2564-2566 (ข้อมูล ณ วันที่ 13 ก.พ. 66)

เกณฑ์ร้อยละ 90



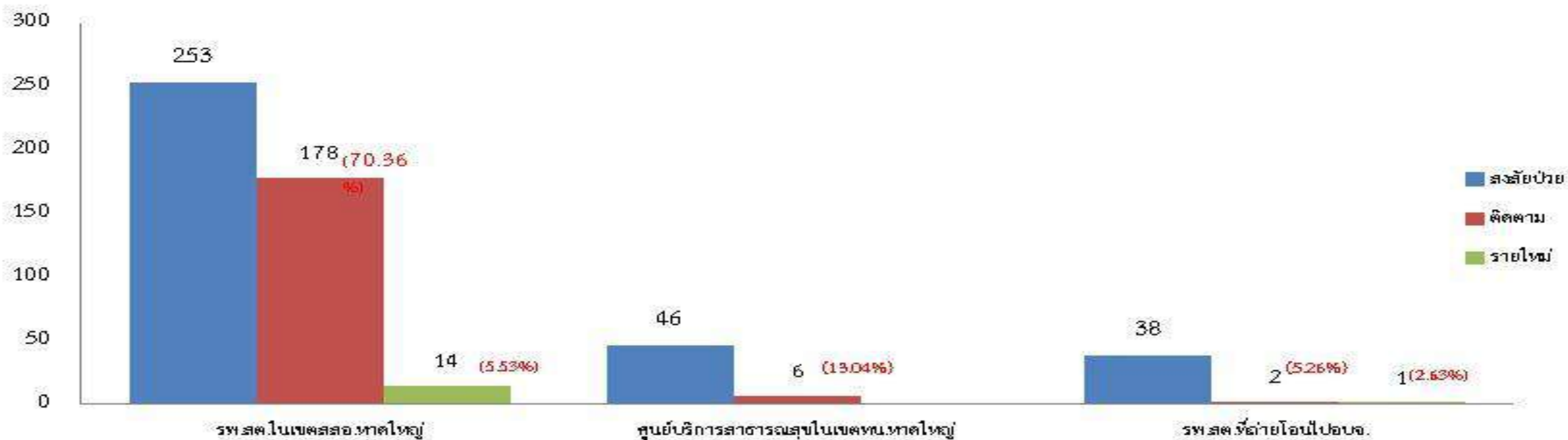
ปี	จำนวนประชากร 35 ปีขึ้นไป	คัดกรอง	ร้อยละ	สงสัยป่วย	ร้อยละ
2564	147,407	95,825	65.00	756	0.79
2565	151,171	83,201	55.04	624	0.74
2566	153,141	55,070	35.96	337	0.61

ร้อยละการรองความเสี่ยงโรคเบาหวานในกลุ่มประชากร 35 ปี ขึ้นไป
อำเภอหาดใหญ่ ปี 2566 (เดือน ต.ค 65-13 ก.พ. 66)



หน่วยบริการ	ยอดประชากร	คัดกรอง	ร้อยละ
ร.พ.สต.โนเขต สสอ.หาดใหญ่	80,880	44,884	55.49
ศูนย์บริการสาธารณสุขในเขตเทศบาลนครหาดใหญ่	38,515	8,213	21.32
ร.พ.สต.ที่ถ่ายโอนไป อบจ.	33,746	1,818	5.39

ร้อยละการตรวจติดตามยืนยันวินิจฉัยกลุ่มสงสัยป่วยและผู้ป่วยรายใหม่โรคเบาหวาน
อำเภอหาดใหญ่ ปีงบประมาณ 2566 (เดือนต.ค.65-13 ก.พ. 66)



หน่วยบริการ	สงสัยป่วย	ติดตาม	ร้อยละ	ผู้ป่วยรายใหม่	ร้อยละ
ร.พ.สต.ในเขต สสอ.หาดใหญ่	253	178	70.36	14	5.53
ศูนย์บริการสาธารณสุขในเขตเทศบาลนครหาดใหญ่	46	6	13.04	0	0
รพ.สต.ที่ถ่ายโอนไปอบจ.	38	2	5.26	1	2.63
รวม	337	186	55.19	15	4.45

ร้อยละตัดกรองความเสี่ยงโรคความดันโลหิตสูงในกลุ่มประชากร 35 ปีขึ้นไป
 อำเภอหาดใหญ่ ปี 2564 - 2566 (ข้อมูล ณ วันที่ 13 ก.พ. 66)

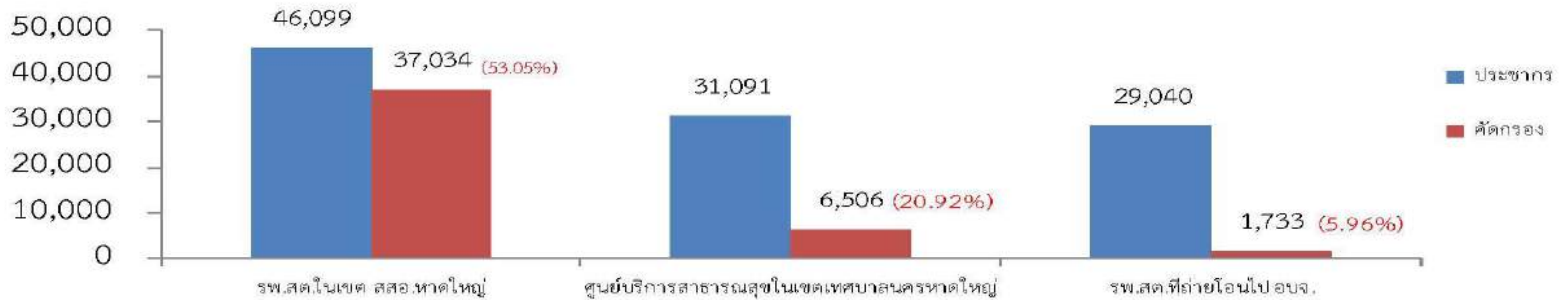
เกณฑ์ตัดกรองร้อยละ 90



ปี	ประชากร 35 ปีขึ้นไป	คัดกรอง	ร้อยละ	สงสัยป่วย	ร้อยละ
2564	125,952	81,716	64.88	1,269	1.55
2565	128,842	69,837	54.20	1,344	1.92
2566	130,379	45,511	34.91	1,192	2.61

ที่มา: HDC สงขลา วันที่ 13 ก.พ. 66

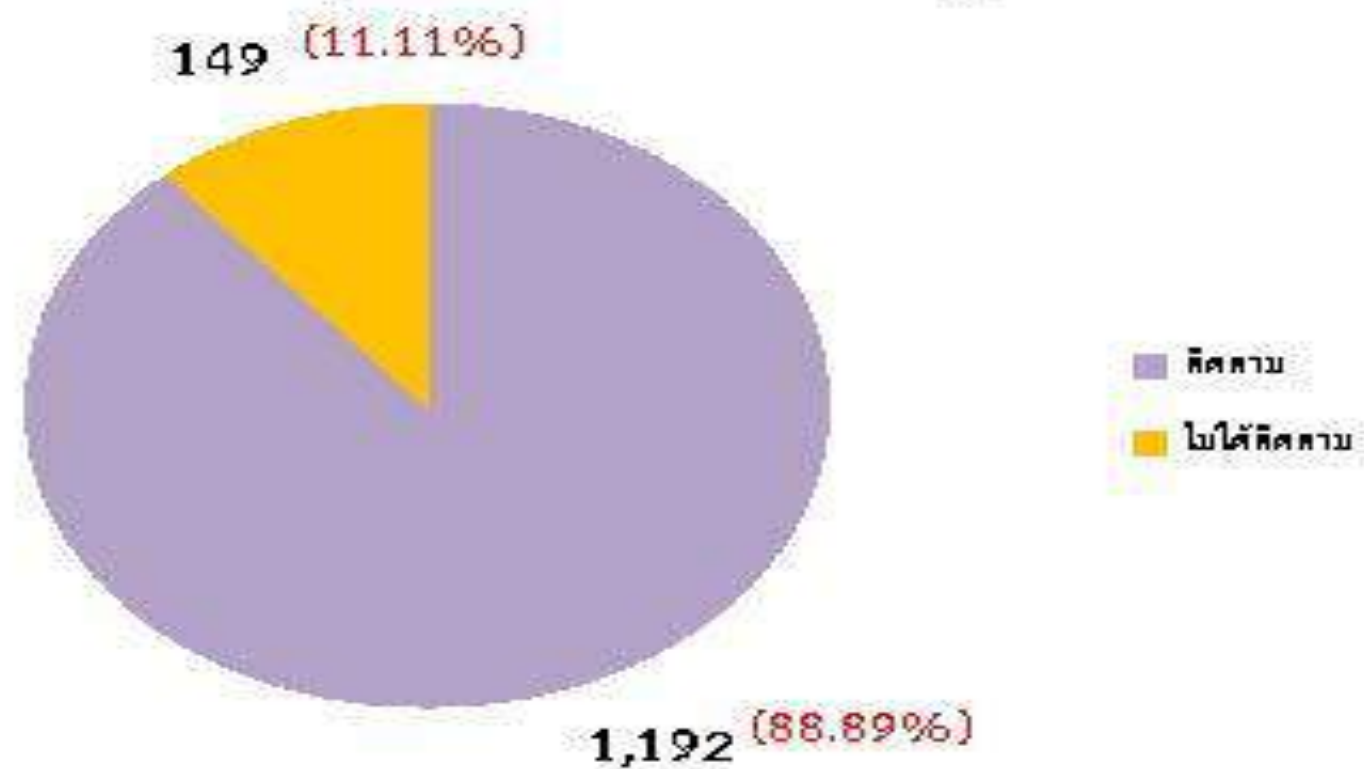
ร้อยละคัดกรองความเสี่ยงโรคความดันโลหิตสูงในกลุ่มประชากร 35 ปีขึ้นไป
อำเภอหาดใหญ่ ปี 2566 (เดือนต.ค.65-13ก.พ.66)



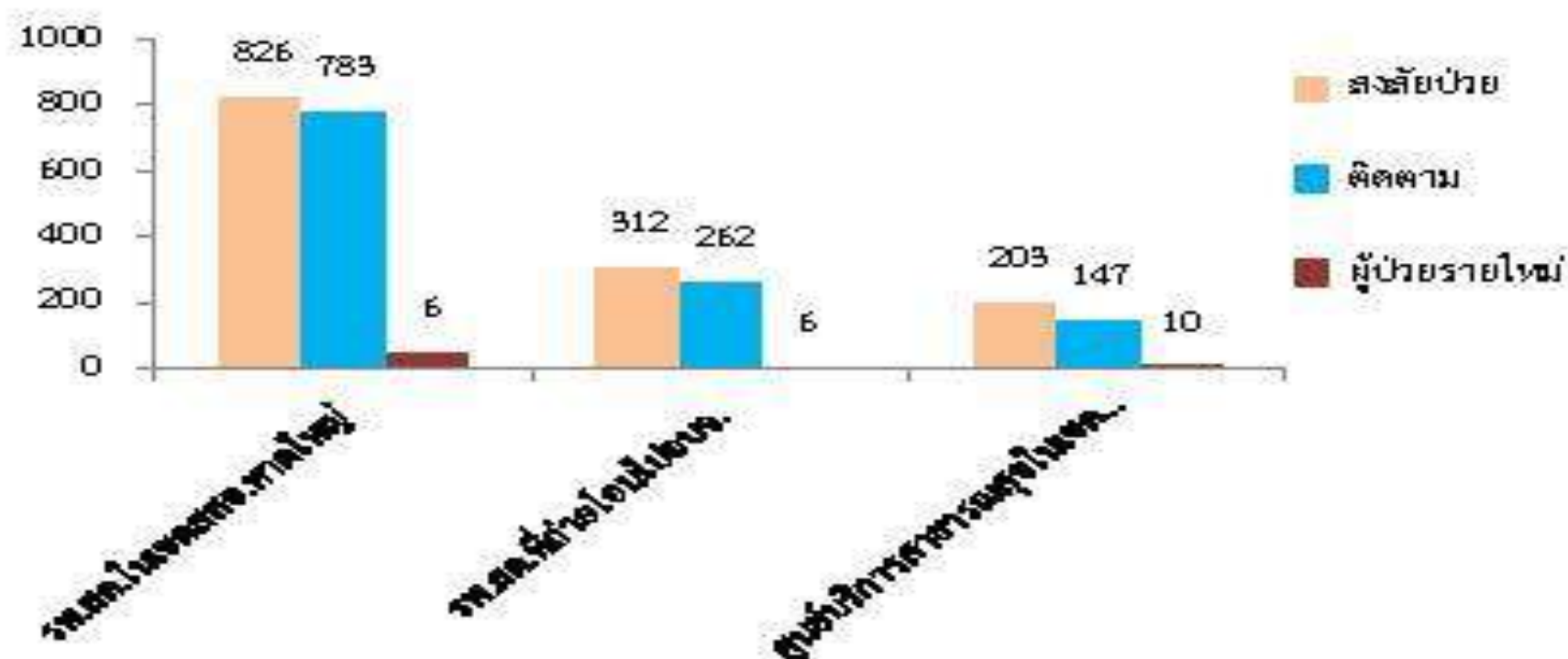
หน่วยบริการ	ยอดประชากร	คัดกรอง	ร้อยละ
ร.พ.สต.ในเขตสสอ.หาดใหญ่	70,248	37,272	53.05
ศูนย์บริการสาธารณสุขในเขตเทศบาลนครหาดใหญ่	31,091	6,506	20.92
ร.พ.สต.ที่ถ่ายโอนไป อบจ.	29,040	1,733	5.96

ร้อยละการตรวจติดตามยืนยันวินิจฉัยกลุ่มสงสัยป่วย และผู้ป่วยรายใหม่ โรคความดันโลหิตสูง อำเภอหาดใหญ่ ปีงบประมาณ 2566 (เดือนต.ค.65 – 13 ก.พ. 66)

จำนวนติดตามกลุ่มสงสัยป่วย ความดันโลหิตสูงปี 2566



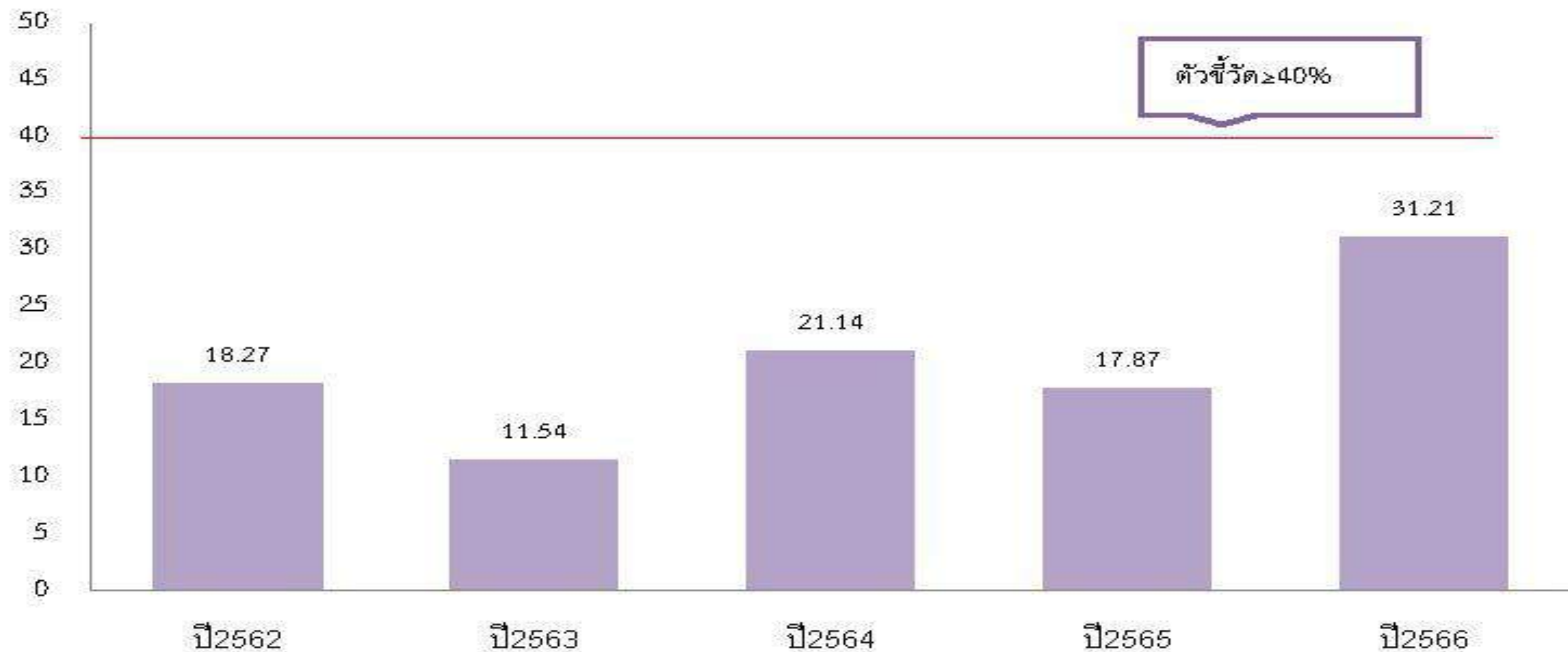
ผู้ป่วยความดันโลหิตสูงรายใหม่จากการติดตามกลุ่มสงสัยป่วย



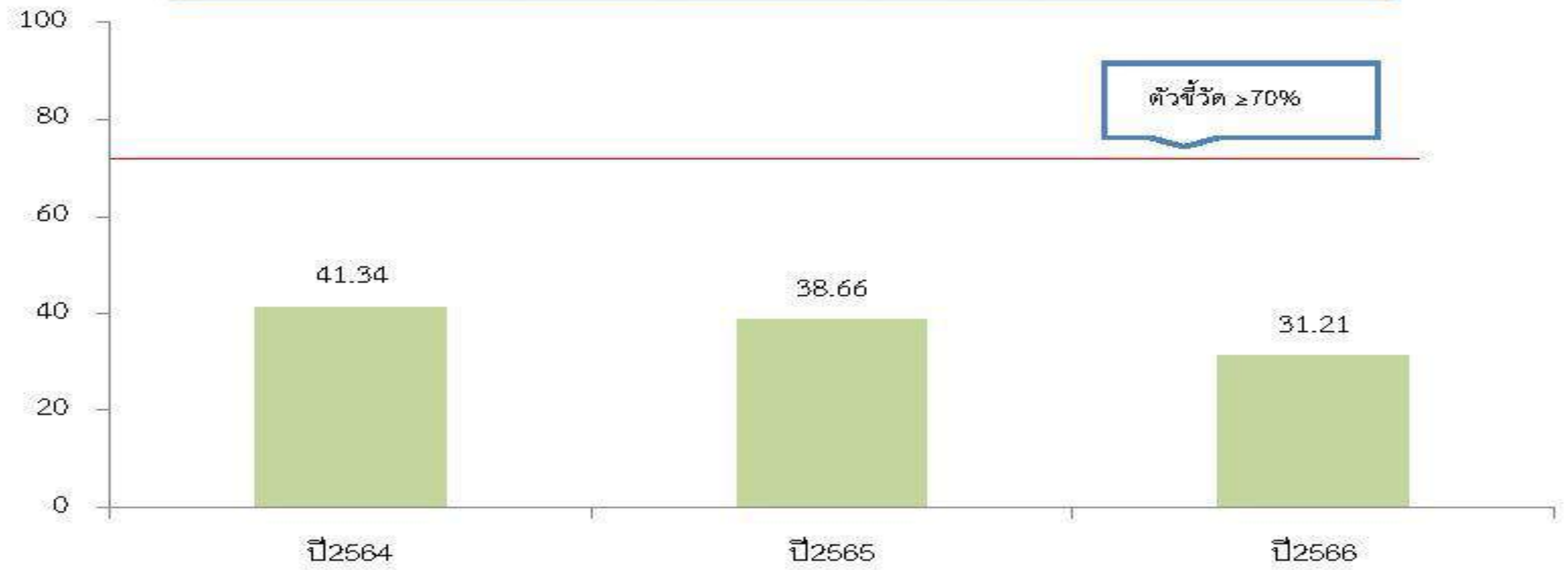
หน่วยบริการ	สงสัยป่วย	ติดตาม	ร้อยละ	ไม่ได้ติดตาม	ร้อยละ
ร.พ.สศ.โนนเขตสสอ.หาดใหญ่	826	783	97.72	43	5.20
ร.พ.สศ.จ้ถ่ายโอนไปอบจ.	312	262	83.97	50	16.02
ศูนย์บริการสาธารณสุขโนนเขตเทศบาลนครหาดใหญ่	203	147	72.41	56	27.58
รวม	1,341	1,192	88.89	149	11.11

หน่วยบริการ	สงสัยป่วย	ติดตาม	ร้อยละ	ผู้ป่วยรายใหม่	ร้อยละ
ร.พ.สศ.โนนเขตสสอ.หาดใหญ่	826	783	97.72	32	3.87
ร.พ.สศ.จ้ถ่ายโอนไปอบจ.	312	262	83.97	6	1.92
ศูนย์บริการสาธารณสุขโนนเขตเทศบาลนครหาดใหญ่	203	147	72.41	10	4.92
รวม	1,341	1,192	88.89	48	3.57

ร้อยละของผู้ป่วยเบาหวานที่ควบคุมน้ำตาลได้ดีอำเภอหาดใหญ่
ปี 2562 - 2566 (เดือนต.ค.65-13 ก.พ.66)



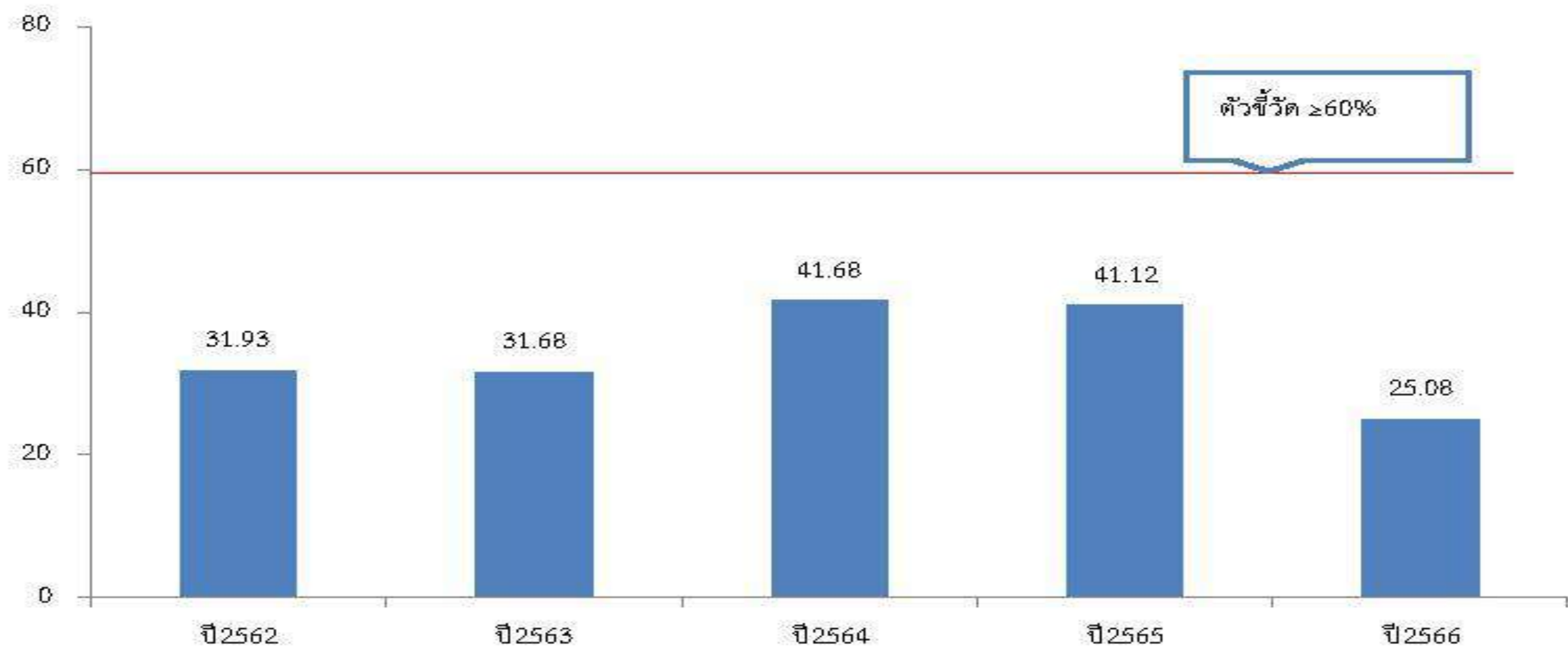
ร้อยละของผู้ป่วยเบาหวานที่ได้รับการตรวจ HbA1C อย่างน้อย 1 ครั้ง/ปี อำเภอหาดใหญ่
ปี 2564 - 2566 (เดือนต.ค.65-13 ก.พ.66)



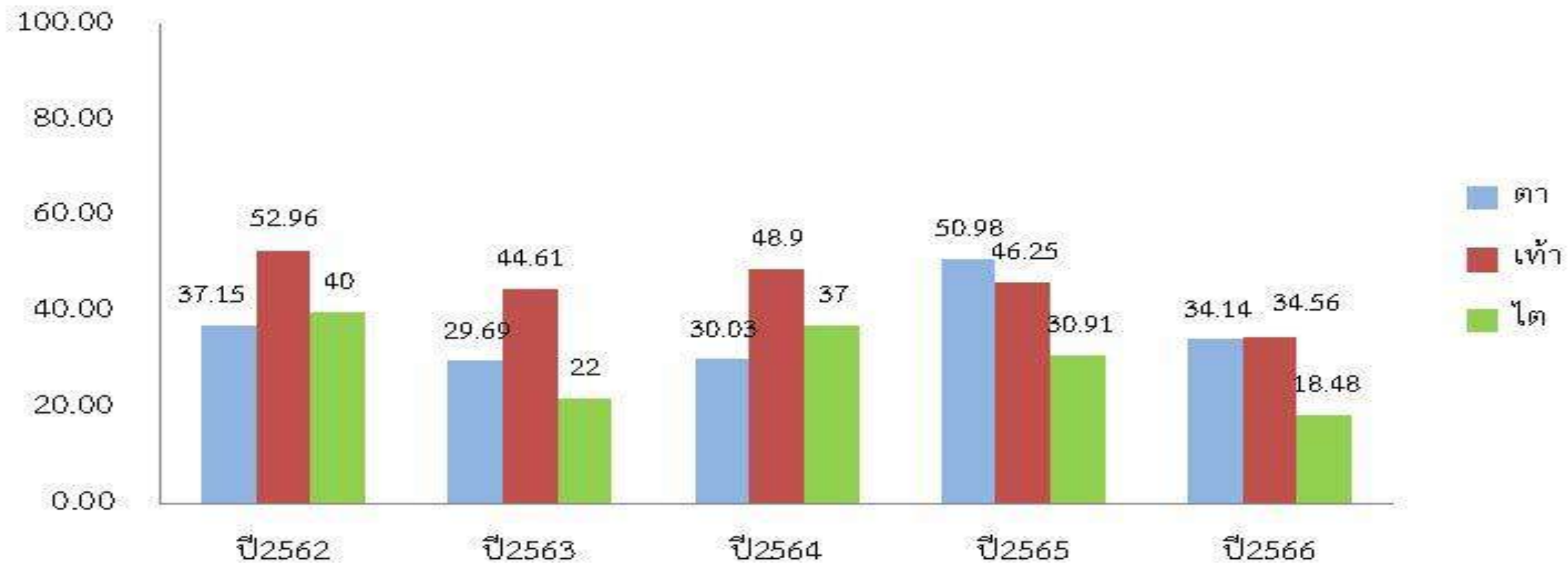
*เริ่มวัดผลการดำเนินงานในปี64

ข้อมูลจาก HDC 13 กุมภาพันธ์ 2566

ร้อยละของผู้ป่วยความดันโลหิตสูงที่ควบคุมความดันได้ดี
ปี 2562 - 2566 (เดือนต.ค.65-13 ก.พ.66)



ร้อยละของผู้ป่วยเบาหวานที่ได้รับการตรวจภาวะแทรกซ้อนทางตา, ไต และเท้าในอำเภอหาดใหญ่
ปี 2562 - 2566 (เดือนต.ค.65-13 ก.พ.66)



ตัวชี้วัดตรวจภาวะแทรกซ้อนทางตา $\geq 60\%$
ตัวชี้วัดตรวจภาวะแทรกซ้อนทางเท้า $\geq 60\%$

ข้อมูลจาก HDC 13 กุมภาพันธ์ 2566



โรงพยาบาลหาดใหญ่
Hatyai Hospital



โรงพยาบาลหาดใหญ่

ผลการดำเนินงานโครงการ มหัศจรรย์ ๑๐๐๐ วันพลัส

รายละเอียดกิจกรรมและงบประมาณที่ใช้

รายละเอียดกิจกรรม	งบประมาณ(บาท)
- ทบทวนการแต่งตั้งคณะทำงาน MCH Board และขับเคลื่อนการดำเนินงานโดยประชุมติดตามงานอย่างน้อย 3 เดือน/ครั้ง	4,000
- จัดเวทีแลกเปลี่ยนเรียนรู้ตำบลมหัศจรรย์ 1000 วัน 4 โซน	39,800
- พัฒนาศักยภาพ จนท.หน่วยบริการปฐมภูมิ	17,600
- จัดกิจกรรมโรงเรียนพ่อแม่ในหน่วยบริการปฐมภูมิ	9,000
- ฝึกระวังภาวะโลหิตจางในเด็กและวัยรุ่น	90,000
- จัดทำคู่มือ แนวทางในการดำเนินงาน	5,000
- พัฒนาระบบฐานข้อมูล /ติดตามเยี่ยมเสริมพลัง/ สรุปผลการดำเนินงานและคืนข้อมูลให้กับหน่วยบริการ/ สรุปและประเมินผล	0
รวมงบประมาณที่ใช้	165,400



โรงพยาบาลหาดใหญ่
Hatyai Hospital

กิจกรรมพัฒนาศักยภาพบุคลากร ในหน่วยบริการปฐมภูมิ



50th Anniversary Hatyai Hospital
โรงพยาบาลหาดใหญ่

2 พ.ย. 65 ชี้แจงโครงการมหัศจรรย์ 1000 วันพลัส และ WCC คุณภาพ

โรงพยาบาลหาดใหญ่
งานส่งเสริมสุขภาพและฟื้นฟู กลุ่มงานเวชกรรมสังคม

**การประชุมการดำเนินงาน
มหัศจรรย์ 1,000 วัน**

วันพุธที่ 2 พฤศจิกายน 2565 จัดประชุมการดำเนินงานมหัศจรรย์ 1,000 วันแรกของชีวิต, การจัดตั้งทีมพัฒนาเด็กและครอบครัวระดับตำบล (CFT), วัคซีนพื้นฐานในเด็ก, การเฝ้าระวังภาวะโลหิตจางในเด็ก 0-5 ปี, การดูแลสุขภาวะช่องปากในคลินิก WCC ณ ห้องประชุมนายแพทย์จำลอง บ่อเกิด โดยมีผู้เข้าร่วมประชุมจำนวน 50 คน โดยมี พญ. พิลลภา บรรเจิดลักษณ์, พญ. กนกพร รั้งสิตเสถียร จากกลุ่มงานกุมารเวชกรรม และดร.สุคนธ์ ชัยชนะ ผอ.สอน.เฉลิมพะเกียรติ ต.พะตง เป็นวิทยากร

ฉบับที่ 1/2565 ประจำวันที่ 2/11/2565



กิจกรรมพัฒนาศักยภาพบุคลากร ในหน่วยบริการปฐมภูมิ



28-29 พ.ย. 65

อบรมฟื้นฟูการตรวจพัฒนาการเด็กและพัฒนาระบบส่งต่อเคสชนิดปกติ





กิจกรรมพัฒนาศักยภาพบุคลากร ในหน่วยบริการปฐมภูมิ



2 ธ.ค. 65

จัดอบรมเรื่องคลินิกฝากครรภ์คุณภาพและการเฝ้าระวังครรภ์เสี่ยง





โครงการหัตถ์จรรยา ๑๐๐๐ วันพลัส



11 ม.ค. 66

จัดกิจกรรมแก้ไขปัญหภาวะโลหิตจางในเด็กปฐมวัย





กิจกรรมขับเคลื่อนโครงการสร้างเสริมสุขภาพเชิงรุก
เพื่อลดภาวะคลอดก่อนกำหนด และมดื้ศจรรยั 1000
วันพลั้ส



9 ก.พ. 66

กิจกรรมขับเคลื่อนโครงการสร้างเสริมสุขภาพเชิงรุก เพื่อลดภาวะคลอดก่อนกำหนด และมดื้ศจรรยั 1000 วันพลั้ส (เป็นนโยบายระดับอำเภอ ทุกตำบล เทศบาล อบต. เข้าร่วม)



กิจกรรมเตรียมความพร้อมก่อนการตั้งครรภ์



14 ก.พ. 66





โครงการหัตถ์จรรยา ๑๐๐๐ วันพลัส



16, 21, 28 ก.พ. 66

จัดกิจกรรมเฝ้าระวังภาวะโลหิตจางในเด็กวัยรุ่น





โรงพยาบาลหาดใหญ่
Hatyai Hospital

ตัวชี้วัดความสำเร็จของโครงการ



60th Anniversary Hatyai Hospital
โรงพยาบาลหาดใหญ่

๑.

ตำบลที่เข้าร่วมโครงการมหัศจรรย์ ๑๐๐๐ วัน ไม่น้อยกว่าร้อยละ ๒๕

๒.

หญิงตั้งครรภ์และหญิงหลังคลอดได้รับการดูแลสุขภาพตามเกณฑ์คุณภาพ ไม่น้อยกว่าร้อยละ ๗๕

๓.

เด็กอายุ ๐-๕ ปี ได้รับการดูแลสุขภาพตามเกณฑ์คุณภาพ ไม่น้อยกว่าร้อยละ ๘๐

KPI - MCH ปีงบประมาณ 2561-2566								
NO	KPI	ค่าเป้าหมาย ปี 64	ปี 2561	ปี 2562	ปี 2563	ปี 2564	ปี 2565	ปี 2566
1	อัตราการตายมารดาไทย	≤ 17 ต่อแสนการเกิดมีชีวิต		0	85.48	402.68	0	0
2	หญิงตั้งครรภ์ได้รับการฝากครรภ์ครั้งแรกก่อนหรือเท่ากับ 12 สัปดาห์	ไม่น้อยกว่าร้อยละ 75	77.12	82.26	83.86	69.64	70.45	60.97
3	หญิงตั้งครรภ์ได้รับการดูแลก่อนคลอดครบ 5 ครั้ง ตามเกณฑ์คุณภาพ	ไม่น้อยกว่าร้อยละ 75	71.00	77.97	76.92	63.48	65.33	54
4	หญิงหลังคลอดได้รับการดูแลครบ 3 ครั้ง ตามเกณฑ์	ไม่น้อยกว่าร้อยละ 75	64.96	78.81	73.20	67.65	55.58	38.27
5	หญิงตั้งครรภ์ได้รับยาเม็ดเสริมไอโอดีน ธาตุเหล็กและกรดโฟลิก	ร้อยละ 100	62.77	65.18	66.34	65.63	79.02	60.77
6	หญิงตั้งครรภ์มีภาวะโลหิตจาง (HCT < 33%) ครั้งที่ 1	ไม่เกินร้อยละ 18	19.72	21.36	22.56	24.27	22.80	23.82
7	หญิงตั้งครรภ์มีภาวะโลหิตจาง (HCT < 33%) ครั้งที่ 2 GA 32-34 wk.	ไม่เกินร้อยละ 14	NA	21.25	31.88	31.51	25.86	29.41
8	การเฝ้าระวังอัตราการคลอดมีชีพ ในหญิงอายุ 10-14 ปี	≤ 1 ต่อหญิงอายุ 10-14 ปี 1,000 คน	0.31	0.31	0.42	0.11	0.45	0.11
9	การเฝ้าระวังอัตราการคลอดมีชีพ ในหญิงอายุ 15-19 ปี	≤ 27 ต่อหญิง อายุ 15-19 ปี 1,000 คน	14.64	8.23	10.86	6.44	8.10	2.18
10	การตั้งครรภ์ซ้ำในหญิงอายุน้อยกว่า 20 ปี	ไม่เกินร้อยละ 13.5	18.09	16.02	15.24	16.11	20.43	18.18
11	หญิงอายุ < 20 ปี คู่มักำเนิดด้วยวิธีสมัยใหม่หลังคลอดหรือหลังแท้ง	ไม่น้อยกว่าร้อยละ 80	2.34	7.04	4.76	6.11	4.88	2.34
12	หญิงอายุ < 20 ปี คู่มักำเนิดด้วยวิธีกึ่งถาวรหลังคลอดหรือหลังแท้ง	ไม่น้อยกว่าร้อยละ 80	20.00	45.00	13.33	27.27	31.25	NA
13	หญิงไทยคลอดก่อนกำหนด (อายุครรภ์ 24-36 wk+6 วัน)	ไม่เกินร้อยละ 7	NA	12.15	14.69	14.22	15.01	14.06
14	ร้อยละของทารกแรกเกิด น้ำหนักน้อยกว่า 2,500 กรัม	ไม่เกินร้อยละ 7	6.32	5.59	3.93	3.62	5.15	8.24
15	ร้อยละของเด็กแรกเกิด - ต่ำกว่า 6 เดือน กินนมแม่อย่างเดียว	≥ ร้อยละ 50	27.23	71.24	83.26	84.12	58.28	83.73
16	ร้อยละของเด็ก 6 - 12 เดือน มีภาวะโลหิตจาง	ไม่เกินร้อยละ 20	NA	NA	32.95	23.72	20.00	24.81
17	ร้อยละของเด็ก 6 เดือน - 5 ปี ได้รับยารักษาเสริมธาตุเหล็ก	≥ ร้อยละ 64	2.13	45.16	39.45	35.68	56.37	58.27
18	ร้อยละของเด็ก 0 - 5 ปี มีพัฒนาการสมวัย	≥ ร้อยละ 85	97.85	98.52	98.95	97.6	70.68	38.26

ดิจิทัลสุขภาพ

บุคลากร : ร้อยละ 100 เห็นความสำคัญการยืนยันตัวตน

ประชาชน : ดำเนินการทุกสถานบริการแล้ว

โอกาสพัฒนา

- ประชาสัมพันธ์การยืนยันที่หน่วยบริการใกล้บ้าน
- นำร่องในกลุ่ม อสม. หน่วยงานราชการ ผู้นำชุมชน ขยายผลต่อ

Telemedicine

กระบวนการดำเนินงาน

- จัดตั้งคณะทำงาน
- ประชุม
- พัฒนาศักยภาพ

ดำเนินการแล้ว

- พัฒนาศักยภาพบุคลากร
- อุปกรณ์พร้อมทุกสถานบริการ

ปัญหา

- ขาดแนวทางในการปฏิบัติงานจริง

รพ.สต.

Show room



ทุ่งตำเสา



พะตง

**ความก้าวหน้า:
ช่างออกแบบแปลน
แล้วทั้ง 3 แห่ง**



คลองแห

แผนพัฒนา SW.สศต



แผนพัฒนาโรงพยาบาลขนาดใหญ่

โครงการปรับปรุงอาคารเวชกรรมสังคมชั้น 2-5

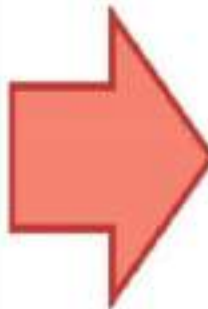


โรงพยาบาลหาดใหญ่
Hatyai Hospital

ก่อนปรับปรุง



หลังปรับปรุง



114 เตียง

แผนพัฒนาโรงพยาบาลขนาดใหญ่

แผนพัฒนาโรงพยาบาลขนาดใหญ่ปี 2565-2568



แผนพัฒนาโรงพยาบาลขนาดใหญ่

โครงการปรับปรุงอาคารเวชกรรมสังคมชั้น 2-5



โรงพยาบาลหาดใหญ่
Hatyai Hospital

ก่อนปรับปรุง



หลังปรับปรุง



114 เตียง

แผนพัฒนาโรงพยาบาลขนาดใหญ่

โครงการปรับปรุงพื้นที่เป็น
คลินิกประกันสังคม เวชกรรม อาคาร 114 เดียง ชั้น 1



โรงพยาบาลหาดใหญ่
Hatyai Hospital

ภาพตัวอย่าง



แผนพัฒนาโรงพยาบาลขนาดใหญ่

โครงการปรับปรุงอาคารแพทย์แผนไทย และที่พักเป็นอาคารสำนักงานเวช
กรรมสังคม งานแพทย์แผนไทย และปรับภูมิทัศน์



โรงพยาบาลหาดใหญ่
Hatyai Hospital

ภาพตัวอย่าง



แผนพัฒนาโรงพยาบาลขนาดใหญ่

งานซ่อมแซมพื้นที่ส่วนกลาง อาคารผู้ป่วยใน 600 เตียง



โรงพยาบาลใหญ่
Mahaj Hospital



แผนพัฒนาโรงพยาบาลขนาดใหญ่

งานปรับปรุงห้องผ่าตัด ชั้น 3 และชั้น 4



โรงพยาบาลขนาดใหญ่
Mahvith Hospital

ปัจจุบัน



ภาพตัวอย่าง



แผนพัฒนาโรงพยาบาลขนาดใหญ่

งานปรับปรุงห้องพักผู้ป่วยนอกเป็นห้องรับรอง และห้องชุมชน



โรงพยาบาลหาดใหญ่
Hatyai Hospital

ก่อนปรับปรุง



ภาพตัวอย่าง



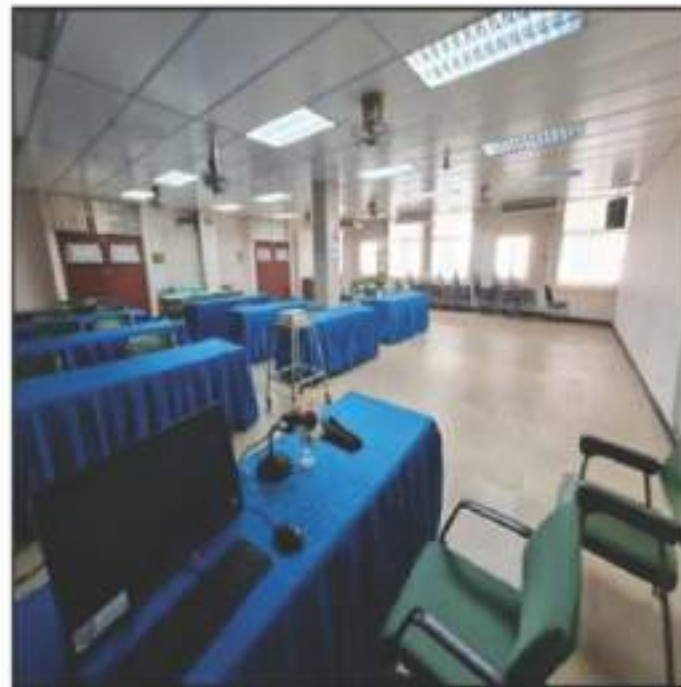
แผนพัฒนาโรงพยาบาลขนาดใหญ่

งานปรับปรุงห้องประชุมนิตรรศการ อาคารผู้ป่วยนอก



โรงพยาบาลหาดใหญ่
Hatyai Hospital

ปัจจุบัน



ภาพตัวอย่าง



แผนพัฒนาโรงพยาบาลขนาดใหญ่

โครงการปรับปรุง OPD อายุรกรรม

ใช้เงินจากการปรับแผน เงินบำรุงและเงินบริจาค



โรงพยาบาลศิริราช
Mahavithayalai

ปัจจุบัน



Timeline

รายการ	แล้วเสร็จ
ขั้นตอนการเขียนแบบ	พฤษภาคม - กรกฎาคม 2565
ขั้นตอนหาผู้รับจ้าง	สิงหาคม - กันยายน 2565
ก่อสร้าง/ปรับปรุง	ตุลาคม 2565 - กุมภาพันธ์ 2566

แผนพัฒนาโรงพยาบาลขนาดใหญ่

งานปรับปรุงโรงพยาบาลหาดใหญ่



งานปรับปรุงรั้วโรงพยาบาลหาดใหญ่



งานปรับปรุงพื้นที่ใต้ดินอาคารผู้ป่วยนอก



TO BEE NUMBER

สำนักงานสาธารณสุขอำเภอหาดใหญ่
 Hatyai District Public Health Office วันที่ 27 มกราคม 2565

ขอมแสดงความยินดีกับ
ความยินดี TO BE NUMBER 1
 2 ทีมเยาวชน อำเภอหาดใหญ่

ทีม BABY BOOMER, รุ่น TEENAGE
 และทีม THE PARADISE, SS.หญิง, รุ่น PRE TEENAGE
 ผ่านเข้ารอบชิงชนะเลิศ การแข่งขัน TO BE NUMBER ONE
 TEEN THAILAND CHAMPIONSHIP 2023, ระดับประเทศ

ขอแสดงความยินดีกับ
 ทีมเยาวชนอำเภอหาดใหญ่
 โทร. 074-252018

สำนักงานสาธารณสุขอำเภอหาดใหญ่
 Hatyai District Public Health Office วันที่ 28 ธันวาคม 2565

ขอมแสดงความยินดีกับ
นักเรียนโรงเรียนหาดใหญ่วิทยาลัย
"ชนะเลิศ"

การประกวดเยาวชนต้นแบบแห่งชาติ TO BE NUMBER ONE (TO BE NUMBER ONE IDOL) รุ่นที่ 13 ระดับจังหวัด ประจำปี 2566 วันที่ 28 ธันวาคม 2565 ณ CENTRAL FESTIVAL HATYAI จำนวน 3 รางวัล และได้เป็นตัวแทนจังหวัดสงขลาเข้าร่วมการแข่งขันในระดับภาคต่อไป

สำนักงานสาธารณสุขอำเภอหาดใหญ่ โทร. 074-252018

สำนักงานสาธารณสุขอำเภอหาดใหญ่
 Hatyai District Public Health Office วันที่ 22 ธันวาคม 2565

ขอมแสดงความยินดีกับ
โรงเรียนหาดใหญ่วิทยาลัย

"ชนะเลิศ" การแข่งขันประกวดเพลง COVER DANCE CONTEST (ถูกใจถึงใจ) ในงานฉลองครบรอบ 70 ปี การศึกษา 70 ปี การศึกษา 2565 สังกัดสำนักงานเขตพื้นที่การศึกษา นวัตกรรมศึกษา หอการค้า สงขลา ณ โรงเรียนอนุบาลหาดใหญ่ โรงเรียนอนุบาลหาดใหญ่ โรงเรียนอนุบาลหาดใหญ่ วิทยาลัย วันที่ 22 - 24 เดือน ธันวาคม พ.ศ. 2565

ขอแสดงความยินดีกับ
 โรงเรียนหาดใหญ่ โทร. 074-252018



THYNK UNLIMITED

**THANK
YOU**